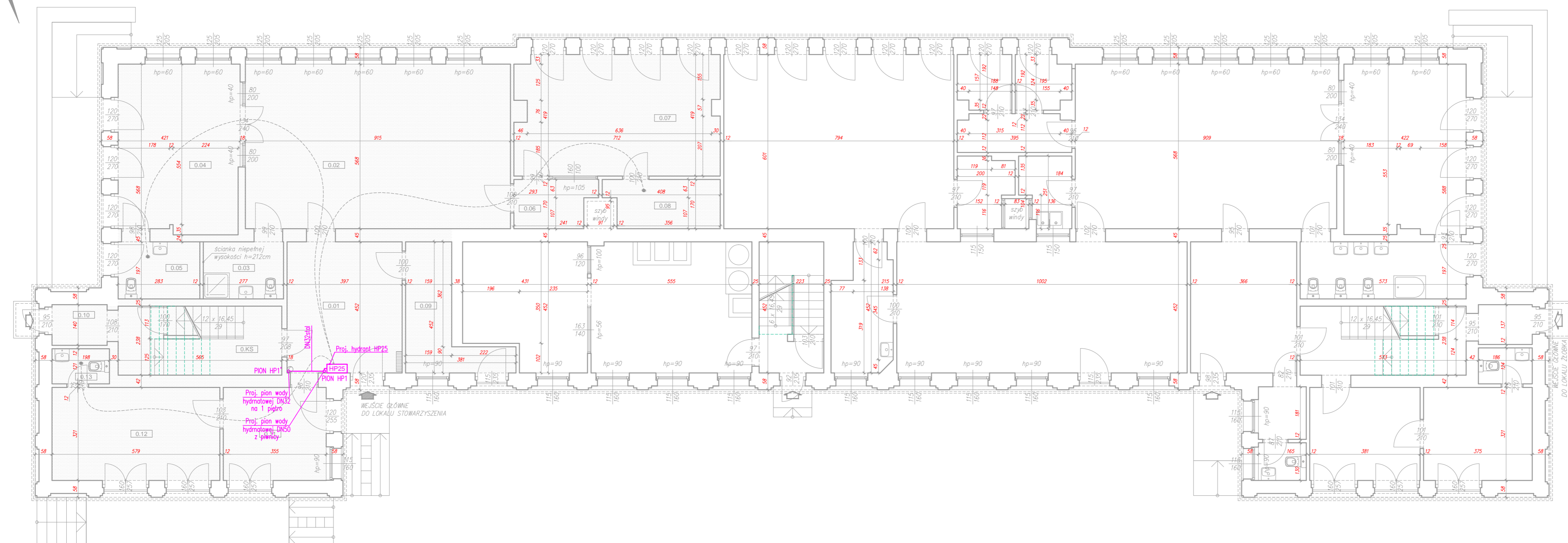


C
B
A

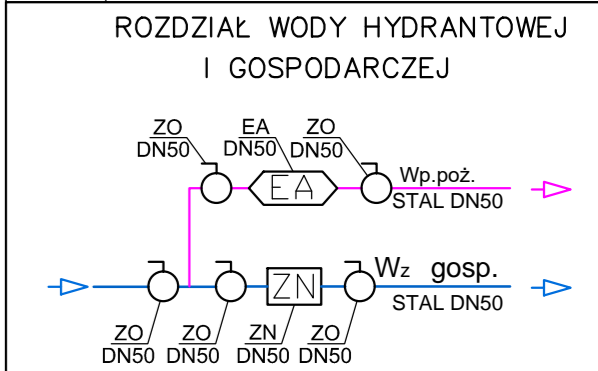


RZUT PARTERU

ZESTAWIENIE POWIERZCHNI - PARTER		
NR POM.	NAZWA POMIESZCZENIA	POW. [m2]
0.01	KOMUNIKACJA	17,94
0.02	POMIESZCZENIE JADALNIA/ POMIESZCZENIE WIELOFUNKCYJNE	51,97
0.03	POMIESZCZENIE HIGIENICZNO-SANITARNE DLA PODOPIECZNYCH PLACÓWKI	5,46
0.04	POKÓJ WYCISZEŃ	24,22
0.05	POMIESZCZENIE HIGIENICZNO-SANITARNE DLA PODOPIECZNYCH PLACÓWKI	5,56
0.06	ANEKS KUCHENNY	4,42
0.07	POMIESZCZENIE DO TERAPII RUCHOWEJ	29,12
0.08	POKÓJ DO PROWADZENIA ZABIEGÓW FIZJOTERAPEUTYCZNYCH	6,38
0.09	POKÓJ DO INDYWIDUALNEGO PORADNICTWA LOGOPEDYCZNEGO	9,18
0.10	KOMUNIKACJA/ PRZEDSIONEK	2,66
0.11	BIURO	11,40
0.12	BIURO	18,59
0.13	POMIESZCZENIE HIGIENICZNO-SANITARNE DLA PERSONELU	2,40
0.KS	KŁATKA SCHODOWA	13,45
ŁĄCZNIE		202,75

- LEGENDA OZNACZEŃ:**
- CZĘŚĆ BUDYNKU UŻYTKOWANA PRZEZ POLSKIE STOWARZYSZENIE NA RZECZ OSÓB Z NIEPEŁNOSPRAWNOŚCIĄ INTELEKTUALNĄ "KOŁO W ŁÓDZI" - SIEDZIBA ŚRODOWISKOWEGO DOMU SAMOPOMOCY
 - WEJŚCIE GŁÓWNE DO LOKALU UŻYTKOWANEGO PRZEZ STOWARZYSZENIE
 - POZOSTAŁE WEJŚCIA DO BUDYNKU
 - ŚCIANY ISTNIEJĄCE
 - PROJEKTOWANE HYDRANTY P.POŻ. Ø25
 - ZASIĘGI WĘZY GAŚNICZYCH
 - POZOSTAŁE PROJEKTOWANE PRACE

ZN	ELEKTROMAGNETYCZNY ZAWÓR PIERWSZEŃSYWA
EA	ZAWÓR ANTYSKAŻENIOWY EA
ZO	ZAWÓR ODCINAJĄCY



- UWAGI**
1. Wszystkie przejścia przez przegrody budowlane należy wykonać w odporności ogniowej danej przegrody.
 2. Instalacje wykonać wg wytycznych producenta.

	INSTALACJA WEWNĘTRZNA HYDRANTOWA STAL OCYNKOWANA - wg PN-H-74200:1998
	JEDNOSTKA PROJEKTOWA PRACOWNIA PROJEKTOWA EL STUDIO Elżbieta Chroboczek Architekt 91 - 710 Łódź, ul. Harcerska 3/40 T: +48 665 676 134 M: pracownia@elstudio.eu

TYTUL OPRACOWANIA:
PRZEBUDOWA WEWNĘTRZNEJ INSTALACJI WODOCIĄGOWEJ W BUDYNKU PRZY UL. KAROLEWSKIEJ 70/76 W ŁÓDZI
w ramach zadania inwestycyjnego:
"Standaryzacja oraz zapewnienie odpowiedniego bezpieczeństwa przeciwpożarowego Środowiskowego Domu Samopomocy

procedowanego na zlecenie Miasta Łódź przez Polskie Stowarzyszenie na rzecz Osób z Niepełnosprawnością Inteligentalną KOŁO w Łodzi"

STADIUM PROJEKT TECHNICZNY - INSTALACJI WODOCIĄGOWYCH		
BRANŻA INSTALACJE SANITARNE		
IMIE I NAZWISKO	NR UPR. BUD.	PODPIS
PROJEKTANT mgr inż. Joanna Mikołajczyk	LOD/1269/POOS/09	
SPRAWDZIŁ mgr inż. Marcin Mikołajczyk	LOD/4862/PWBS/22	

TYTUL RYSUNKU RZUT PARTERU - INSTALACJA WODOCIĄGOWA			
STADIUM PT	DATA 10.2022	SKALA 1:100	NR RYSUNKU IS-02

7 6 5 4 3 2 1

7 6 5 4 3 2 1