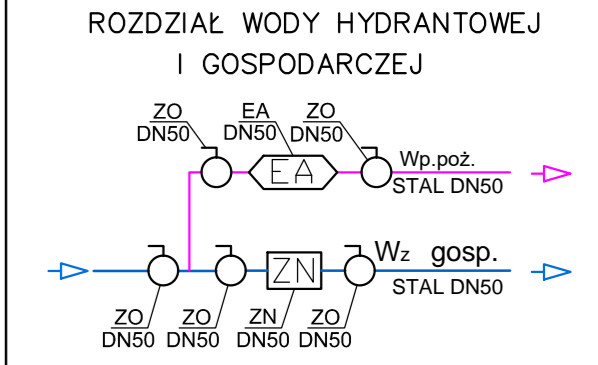


- LEGENDA OZNACZEŃ:**
- CZĘŚĆ BUDYNKU UŻYTKOWANA PRZEZ POLSKIE STOWARZYSZENIE NA RZECZ OSÓB Z NIEPEŁNOSPRAWNOŚCIĄ INTELIGENTNĄ "KOŁO W ŁODZI" - SIEDZIBA ŚRODOWISKOWEGO DOMU SAMOPOMOCY
  - WEJŚCIE GŁÓWNE DO LOKALU UŻYTKOWANEGO PRZEZ STOWARZYSZENIE
  - POZOSTAŁE WEJŚCIA DO BUDYNKU
  - ŚCIANY ISTNIEJĄCE
  - PROJEKTOWANE HYDRANTY P.POŻ. Ø25
  - ZASIĘGI WĘZY GAŚNICZYCH
  - POZOSTAŁE PROJEKTOWANE PRACE

ZN	ELEKTROMAGNETYCZNY ZAWÓR PIERWSZEŃSIWA
EA	ZAWÓR ANTYSKAŻENIOWY EA
ZO	ZAWÓR ODCINAJĄCY



- UWAGI**
1. Wszystkie przejścia przez przegrody budowlane należy wykonać w odporności ogniowej danej przegrody.
  2. Instalacje wykonać wg wytycznych producenta.
  3. Z uwagi na kolizję projektowanego hydrantu z istniejącym grzejnikiem w pomieszczeniu 1.01, grzejnik przenieść należy na ścianę sąsiednią wg rysunku.

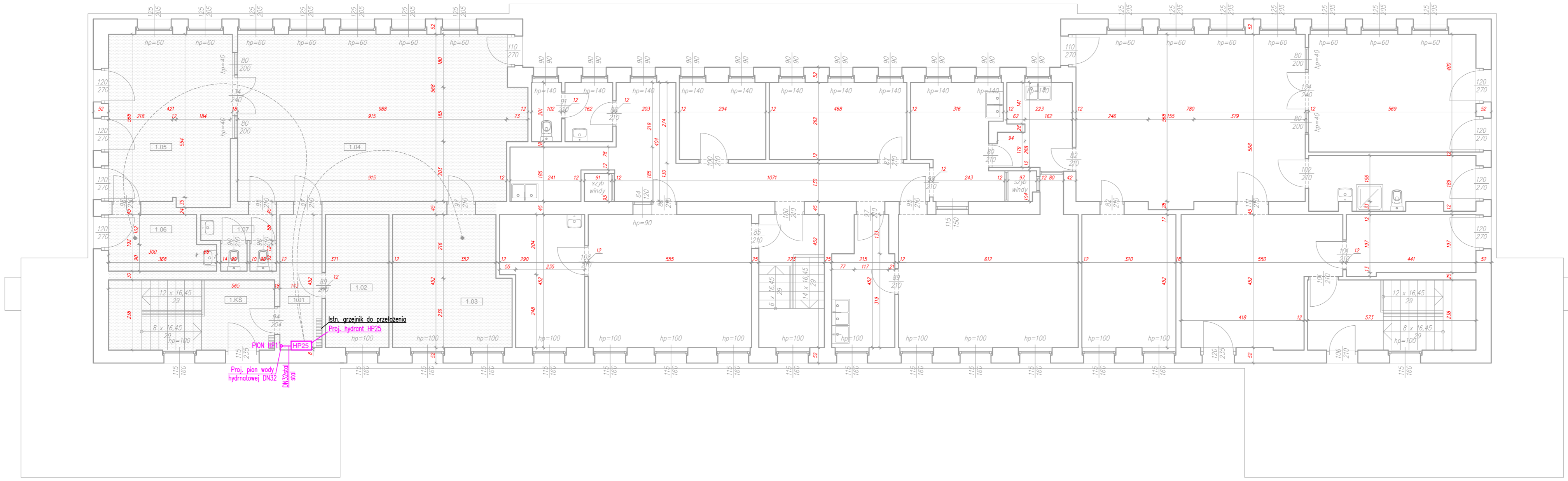
INSTALACJA WEWNĘTRZNA HYDRANTOWA  
STAL OCYNKOWANA - wg PN-H-74200:1998

JEDNOSTKA PROJEKTOWA  
**PRACOWNIA PROJEKTOWA EL STUDIO**  
Elżbieta Chroboczek Architekt  
91 - 710 Łódź, ul. Harcerska 3/40  
T: +48 665 676 134 M: pracownia@elstudio.eu

**TYTUL OPRACOWANIA:**  
PRZEBUDOWA WEWNĘTRZNEJ INSTALACJI WODOCIĄGOWEJ W BUDYNKU PRZY UL. KAROLEWSKIEJ 70/76 W ŁODZI  
w ramach zadania inwestycyjnego:  
"Standaryzacja oraz zapewnienie odpowiedniego bezpieczeństwa przeciwpożarowego Środowiskowego Domu Samopomocy prowadzonego na zlecenie Miasta Łódź przez Polskie Stowarzyszenie na rzecz Osób z Niepełnosprawnością Inteligentalną KOŁO w Łodzi"

STADIUM <b>PROJEKT TECHNICZNY - INSTALACJI WODOCIĄGOWYCH</b>		
BRANŻA <b>INSTALACJE SANITARNE</b>		
IMIĘ I NAZWISKO	NR UPR. BUD.	PODPIS
PROJEKTANT mgr inż. Joanna Mikołajczyk	LOD/1269/POOS/09	
SPRAWDZIŁ mgr inż. Marcin Mikołajczyk	LOD/4862/PWBS/22	

TYTUŁ RYSUNKU <b>RZUT 1 PIĘTRA - INSTALACJA WODOCIĄGOWA</b>			
STADIUM PT	DATA 10.2022	SKALA 1:100	NR RYSUNKU <b>IS-03</b>



RZUT 1 PIĘTRA

ZESTAWIENIE POWIERZCHNI - 1 PIĘTRO		
NR POM.	NAZWA POMIESZCZENIA	POW. [m <sup>2</sup> ]
1.01	KORYTARZ	6,55
1.02	POKÓJ DO INDYWIDUALNEGO PORADNICTWA SOCJALNEGO	9,76
1.03	POMIESZCZENIE WIELOFUNKCYJNE	17,21
1.04	SALA TERAPII OGÓLNEJ ZBIOROWEJ	53,38
1.05	POMIESZCZENIE WIELOFUNKCYJNE	24,13
1.06	POKÓJ DO INDYWIDUALNEGO PORADNICTWA PSYCHOLOGICZNEGO	6,37
1.07	POMIESZCZENIE HIGIENICZNO-SANITARNE DLA PODOPIECZNYCH PLACÓWKI	3,92
1.KS	KŁATKA SCHODOWA	13,45
<b>ŁĄCZNIE</b>		<b>134,77</b>