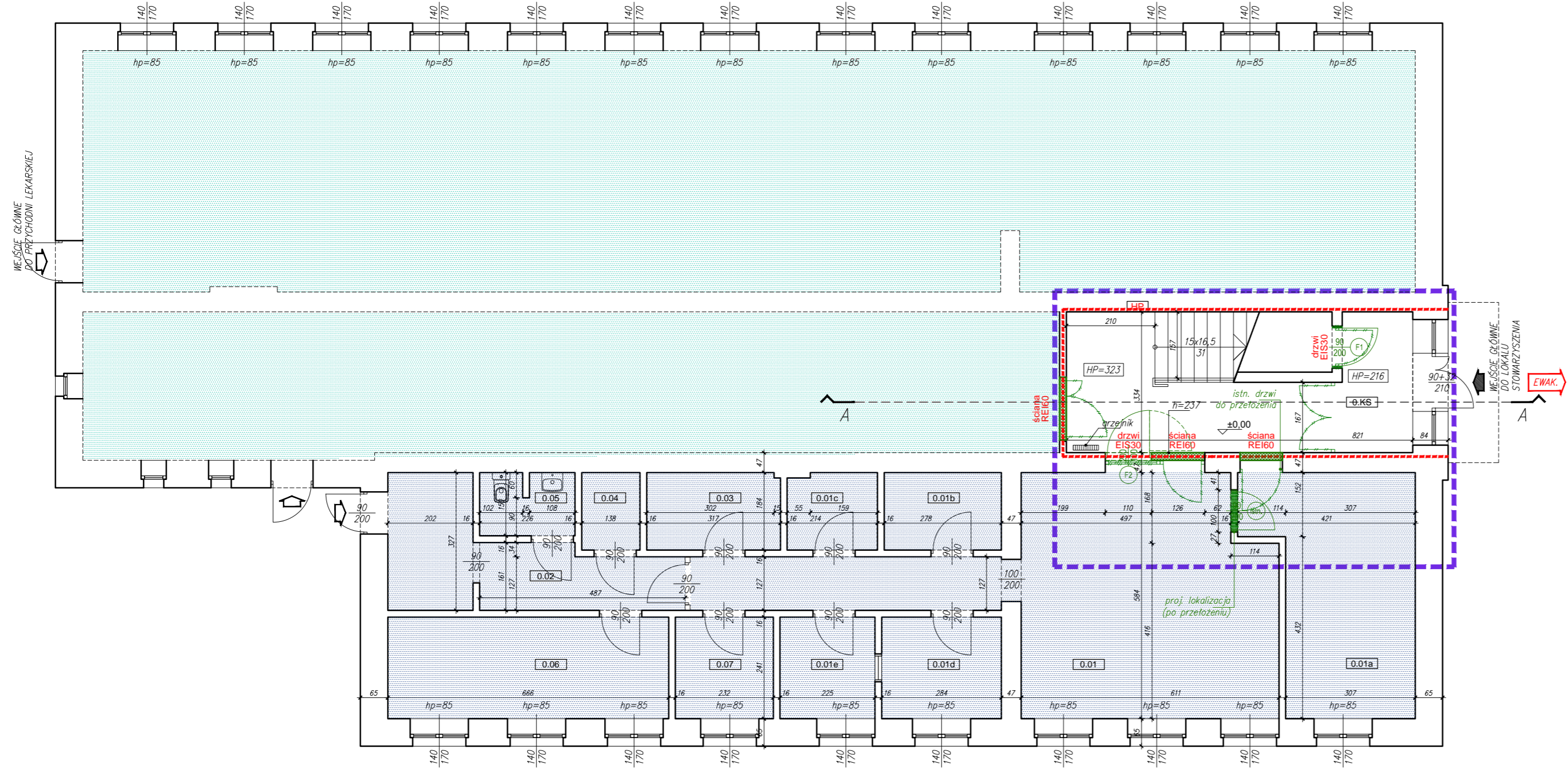




C

B

A



RZUT PARTERU

POWIERZCHNIA WEWNĘTRZNA PARTERU (CAŁOŚĆ): 456.12m²
 POWIERZCHNIA WEWNĘTRZNA CZĘŚCI PARTERU BUDYNKU UŻYTKOWANEJ PRZEZ ŚRODOWSKOWY DOM SAMOPOMOCY: 173.43m²

LEGENDA OZNACZEŃ:

- POMIESZCZENIA UŻYTKOWANE PRZEZ POLSKIE STOWARZYSZENIE NA RZECZ OSÓB Z NIEPEŁNOSPRAWNOŚCIĄ INTELKUALNĄ "KOŁO W ŁODZI" - SIEDZIBA ŚRODOWISKOWEGO DOMU SAMOPOMOCY
- POMIESZCZENIA UŻYTKOWANE PRZEZ MIEJSKIE CENTRUM MEDYCZNE „POLESIE” W ŁODZI (PRZYCHODNIA „GARNIZONOWA”).
- POMIESZCZENIA UŻYTKOWANE PRZEZ BIBLIOTEKĘ MIEJSKĄ W ŁODZI – FILIA NR 31
- POMIESZCZENIA UŻYTKOWANE PRZEZ RADĘ OSIEDLA
- ZAKRES OPRACOWANIA
- WEJŚCIE GŁÓWNE DO POMIESZCZEŃ UŻYTKOWANYCH PRZEZ STOWARZYSZENIE
- POZOSTAŁE WEJŚCIA DO BUDYNKU
- ŚCIANY ISTNIEJĄCE
- PROJEKTOWANE WYBURZENIA / ELEMENTY DO DEMONTAŻU
- PROJEKTOWANE ZAMUROWANIA / WYMUROWANIA LUB PROJEKTOWANE ŚCIANKI DZIAŁOWE SYSTEMOWE TYPU LEKKIEGO Z PŁYT GKB NA RUSZCIE STAŁOWYM SYSTEMOWYM Z WEWN. WYGŁUSZENIEM Z WEŁNY MINERALNEJ
- DRZWI PROJEKTOWANE

UWAGA!
 Kolorem zielonym oznaczono zakres projektowanych robót budowlanych.

UWAGA!
 Budynek nie spełnia obowiązujących norm i przepisów prawnych w zakresie p.poż.
 Projekt w zakresie niniejszego remontu nie prowadzi do ich spełnienia. Zakres niezgodności z przepisami zostanie ujęty w ekspertyzie technicznej dot. zabezpieczeń pożarowych całego budynku, wykonanej przez architekta i rzeczoznawców w tym zakresie. Rozwiązania zamiennie, rekompensujące uchybienia prawne, a służące należytej ochronie ludzi i mienia zostaną uzgodnione z Wojewódzką Komendą Państwowej Straży Pożarnej i objęte odrębnym opracowaniem.

Kolorem czerwonym oznaczono kluczowe dla projektowanego przedsięwzięcia elementy ochrony przeciwpożarowej budynku.

- HYDRANTY P.POŻ.
- PROJEKTOWANE WYDZIELENIE KLATKI SCHODOWEJ ŚCIANAMI W KLASIE REI 60
- DRZWI DYMOSZCZELNE ZAMYKAJĄCE KLATKĘ SCHODOWĄ

ZESTAWIENIE POWIERZCHNI - PARTER		
NR POM.	NAZWA POMIESZCZENIA	POW. [m ²]
0.01	SALA OGÓLNA	40,78
0.01a	SALA DOŚWIADCZANIA ŚWIATA/ POKÓJ WYCISZEŃ	19,66
0.01b	POMIESZCZENIE DO PRZECHOWYWANIA WÓZKÓW INWALIDZKICH	5,12
0.01c	POMIESZCZENIE POMOCNICZE	3,87
0.01d	POKÓJ DO INDYWIDUALNEGO PORADNICTWA SOCJALNEGO	6,84
0.01e	PRACOWNIA KULINARNA	5,42
0.02	KORYTARZ	16,54
0.02a	POMIESZCZENIE HIGIENICZNE	5,81
0.02b	ŁAZIENKA	2,54
0.02c	TOALETA	3,29
0.02d	POKÓJ DO INDYWIDUALNEGO PORADNICTWA PSYCHOLOGICZNEGO	5,59
0.02e	POMIESZCZENIE DO TERAPII RUCHOWEJ	16,05
0.KS	KLATKA SCHODOWA	27,42
ŁĄCZNIE		158,93

JEDNOSTKA PROJEKTOWA
PRACOWNIA PROJEKTOWA EL STUDIO
 Elżbieta Chroboczek Architekt
 91 - 710 Łódź, ul. Harcerska 3/40
 T: +48 665 676 134 M: pracownia@elstudio.eu

TYTUŁ OPRACOWANIA:
 PRACE REMONTOWO-BUDOWLANE KLATKI SCHODOWEJ W BUDYNKU PRZY UL. GARNIZONOWEJ 38 W ŁODZI

w ramach zadania inwestycyjnego:
 "Standaryzacja oraz zapewnienie odpowiedniego bezpieczeństwa przeciwpożarowego Środowiskowego Domu Samopomocy prowadzonego na zlecenie Miasta Łódź przez Polskie Stowarzyszenie na rzecz Osób z Niepełnosprawnością Intelkualną KOŁO w Łodzi"

STADIUM: PROJEKT ARCHITEKTONICZNO-BUDOWLANY

BRANŻA: ARCHITEKTURA

IMIE I NAZWISKO	NR UPR. BUD.	PODPIS
PROJEKTANT mgr inż. arch. E. Chroboczek	15/LOOKK/2017	
OPRACOWANIE mgr inż. arch. Ł. Frasunek		

TYTUŁ RYSUNKU: **RZUT PARTERU**

STADIUM	DATA	SKALA	NR RYSUNKU
PAB	10.2022	1:100	A-01