

ECHO
investment

ZOA
ARCHITEKCI

DZIUBAN I PAPLA
ARCHITEKCI KRAJOBRAZU PRACOWNIA

Projekt:
Szkoła Podstawowa nr 111 w Łodzi

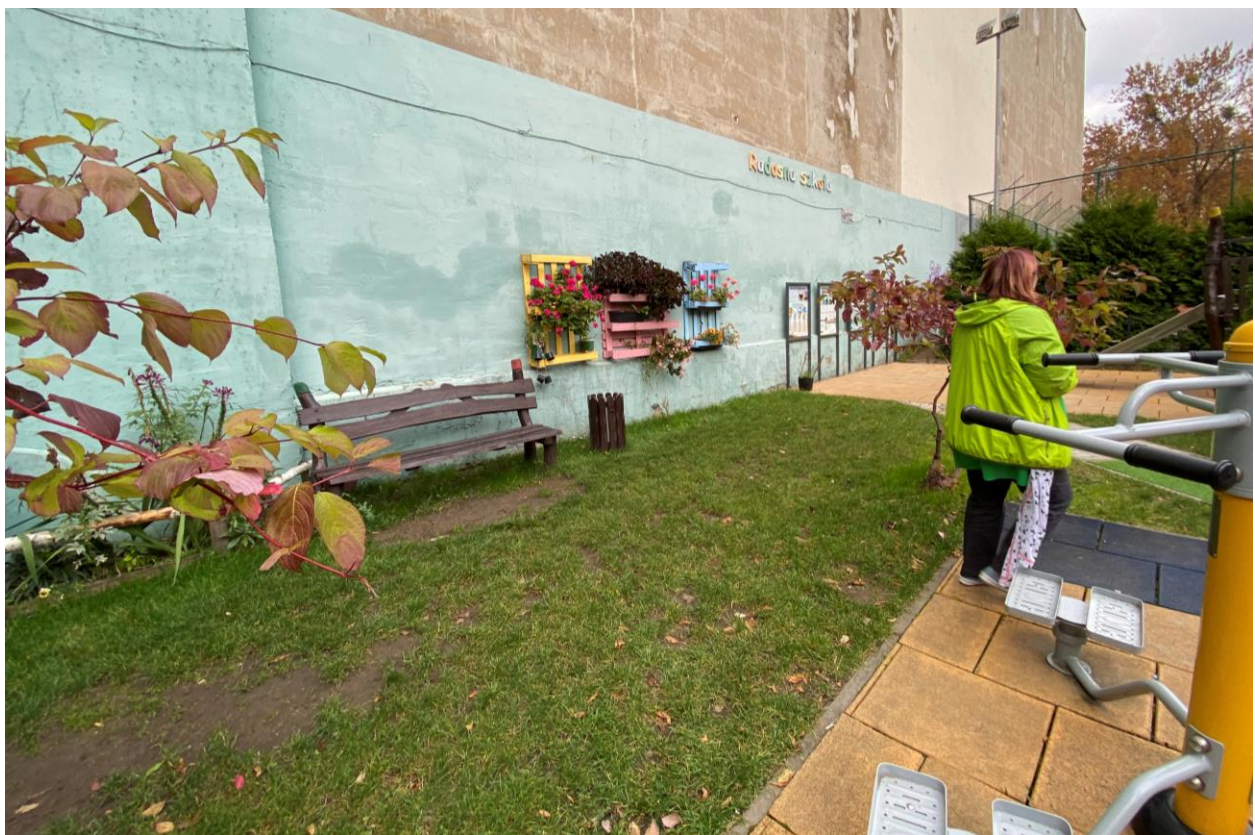
Lokalizacja:
ul. Stefana Jaracza 44/46, 90-252 Łódź

Branża:
ARCHITEKTURA KRAJOBRAZU

KONCEPCJA / 28.11.2022

2022-11. Szkoła Podstawowa nr 111 w Łodzi

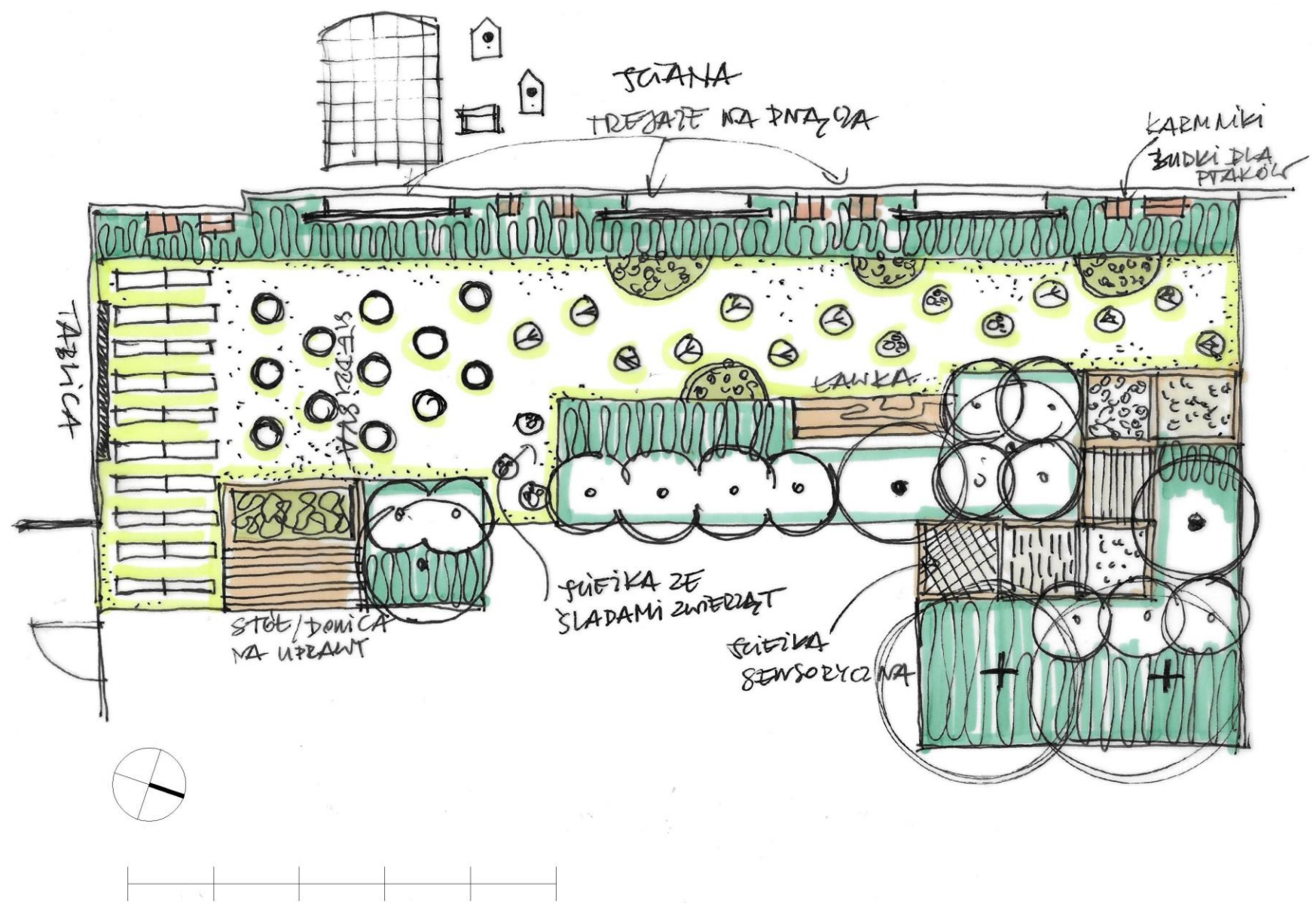
2022-11. Szkoła Podstawowa nr 111 w Łodzi



STAN ISTNIEJĄCY







ZAJĘCIA NA ŚWIEŻYM POWIETRZU / ŚCIEŻKA ZE ŚLADAMI ZWIERZĄT

Stworzenie przestrzeni do prowadzenia zajęć bliżej natury - większe zaangażowanie uczniów w przebieg lekcji, wyższy poziom koncentracji, lepsze samopoczucie, a także poprawia zdrowia.

- tablica kredowa na ścianie południowej
- pieńki siedziska
- ścieżka ze śladami zwierząt - krążki drewniane z wypalonym lub malowanym odciskiem śladu łapy zwierząt
- skrzynia (schowek) z blatem roboczym i donicą uprawy warzyw i ziół

ŚCIEŻKA SENSORYCZNA

Zwiększenie zakresu doświadczeń zmysłowych, a co za tym idzie, poszerzenie poznania otaczającego świata.

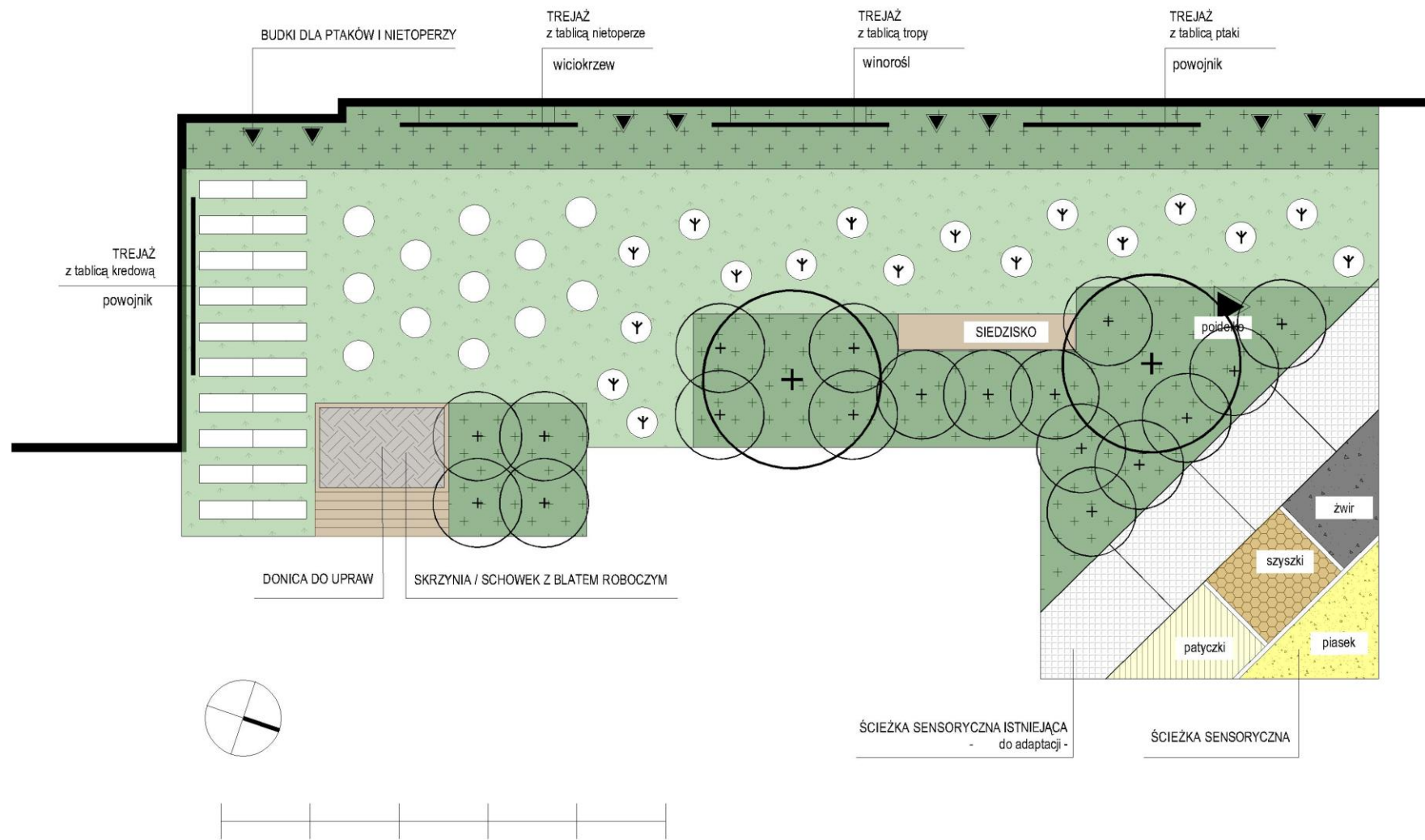
- ścieżka zbudowana z różnych pól z naturalnym materiałem o różnej fakturze z obrzeżem drewnianym

ZIELONA ŚCIANA / ŚCIANA DLA PTAKÓW / NIETOPERZY

- wizualna poprawa odbioru otoczenia, wprowadzenie na pomalowaną ścianę zieleni – trejaże - konstrukcje na pnącza
- stworzenie miejsca bytowania dla zwierząt - duża ilość budek dla ptaków, nietoperzy. Budki o różnych kształtach, wielkości i kolorach, poidelko dla ptaków
- siedzisko z bala do obserwacji zielonej ściany

ROŚLINY

- krzewy, pnącza, drzewka – w tym gatunki przyjazne ptakom.



ZAJĘCIA NA ŚWIEŻYM POWIETRZU / ŚCIEŻKA ZE ŚLADAMI ZWIERZĄT

Stworzenie przestrzeni do prowadzenia zajęć bliżej natury - większe zaangażowanie uczniów w przebieg lekcji, wyższy poziom koncentracji, lepsze samopoczucie, a także poprawia zdrowia.

- tablica kredowa na ścianie południowej
- pieńki siedziska
- ścieżka ze śladami zwierząt - krążki drewniane z wypalonym lub malowanym odciskiem śladu łapy zwierząt
- skrzynia (schowek) z blatem roboczym i donicą uprawy warzyw i ziół

ŚCIEŻKA SENSORYCZNA

Zwiększenie zakresu doświadczeń zmysłowych, a co za tym idzie, poszerzenie poznania otaczającego świata.

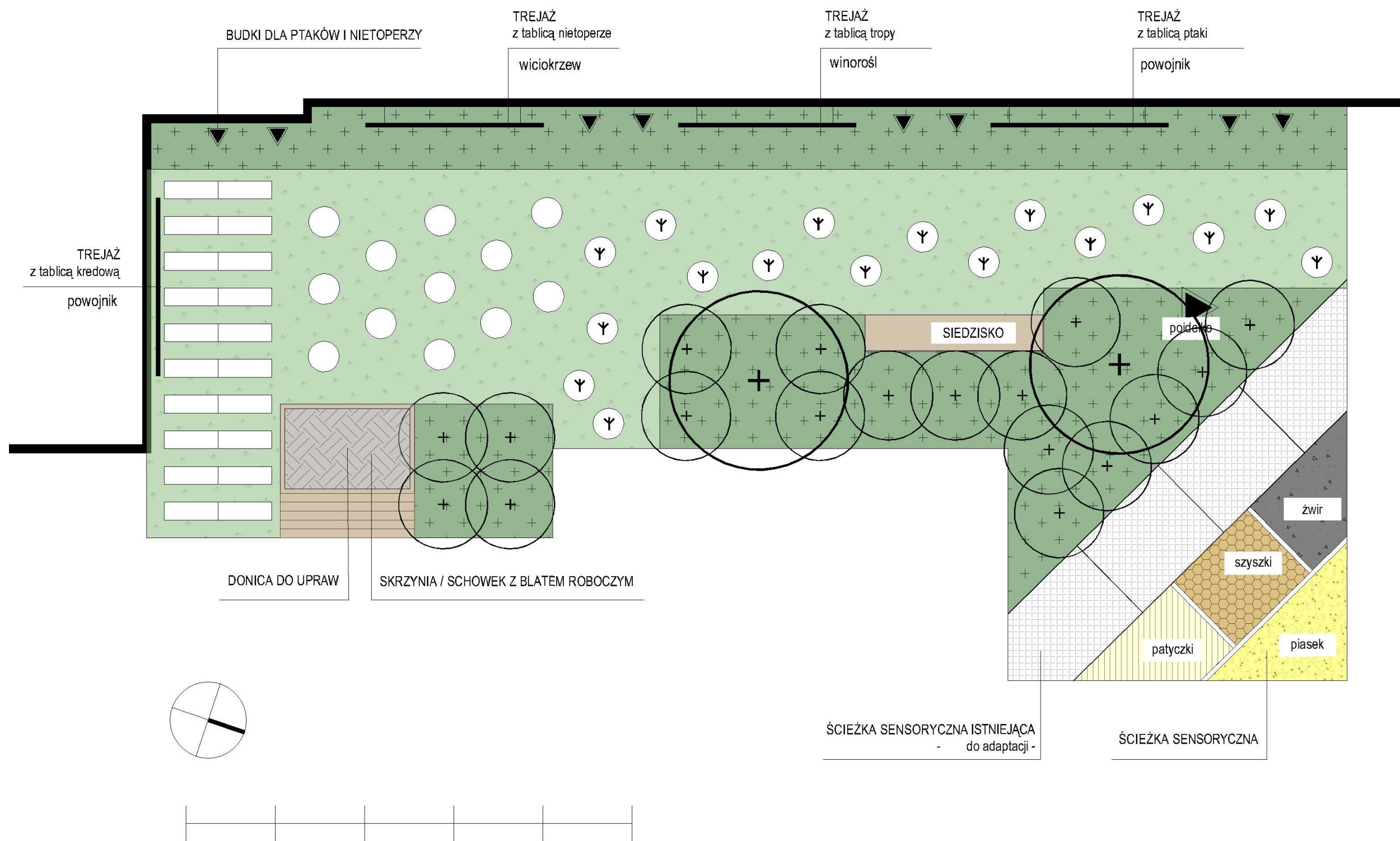
- ścieżka zbudowana z różnych pól z naturalnym materiałem o różnej fakturze z obrzeżem drewnianym

ZIELONA ŚCIANA / ŚCIANA DLA PTAKÓW / NIETOPERZY

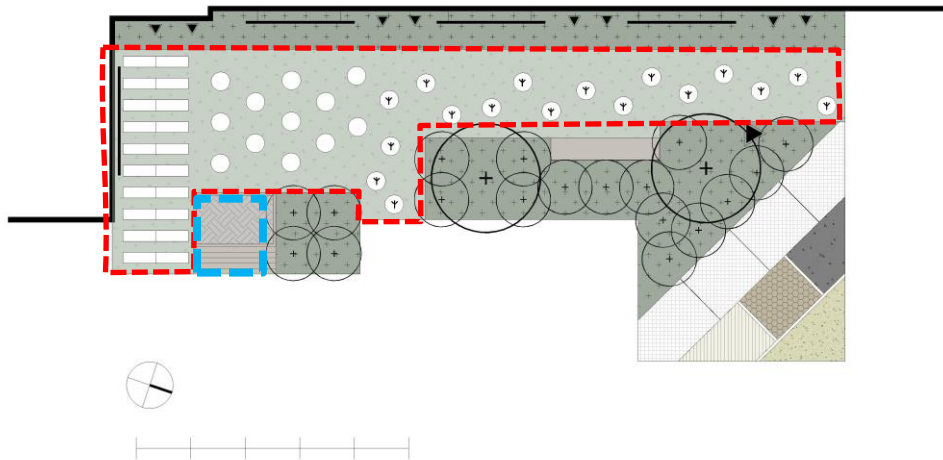
- wizualna poprawa odbioru otoczenia, wprowadzenie na pomalowaną ścianę zieleni – trejaże - konstrukcje na pnącza
- stworzenie miejsca bytowania dla zwierząt - duża ilość budek dla ptaków, nietoperzy. Budki o różnych kształtach, wielkości i kolorach, poidelko dla ptaków
- siedzisko z bala do obserwacji zielonej ściany

ROŚLINY

- krzewy, pnącza, drzewka – w tym gatunki przyjazne ptakom.



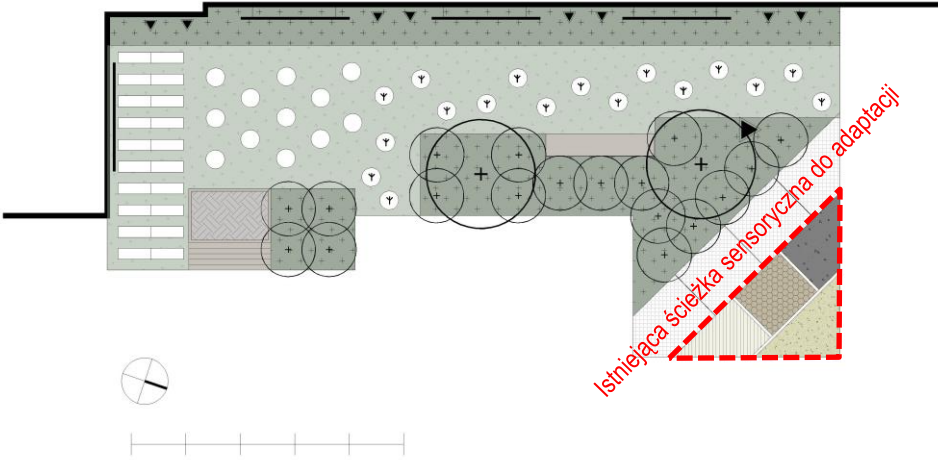
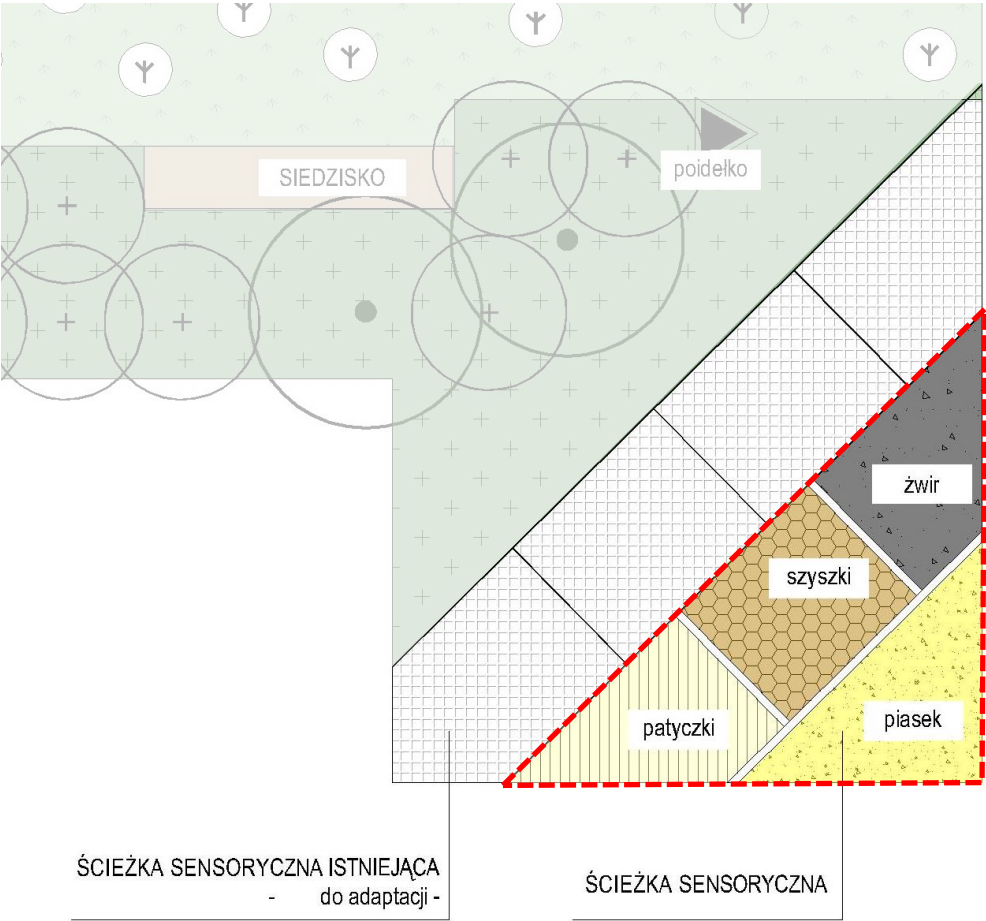
KONCEPCJA ZAGOSPODAROWANIA



- INTEGRACJA / ZAJĘCIA LUB PRZERWA NA ŚWIEŻYM POWIETRZU
- Bliżej natury - większe zaangażowanie uczniów w przebieg lekcji, wyższy poziom koncentracji, lepsze samopoczucie, a także poprawia zdrowia. Stworzenie przestrzeni do prowadzenia zajęć - zajęcia przyrodnicze, ogrodnicze, nauka.
- tablica kredowa na ścianie południowej zawieszona na pnącza
 - pieńki siedziska
 - ścieżka ze śladami zwierząt - krążki drewniane z wypalonym (malowanym) odciskiem śladu łapy zwierząt + tablica informacyjna
 - schowek / skrzynia z blatem roboczym i niska donica do uprawy warzyw i ziół



KLASA NA ŚWIEŻYM POWIETRZU



Ścieżka sensoryczna ma za zadanie zwiększenie zakresu doświadczeń zmysłowych, a co za tym idzie, poszerzenie poznania otaczającego świata. Ścieżka zbudowana będzie z różnych pól z naturalnym materiałem o różnej fakturze. Ścieżka dobudowana do istniejącej ścieżki.



OTOCZAKI



PIASEK



GAŁĄZKI

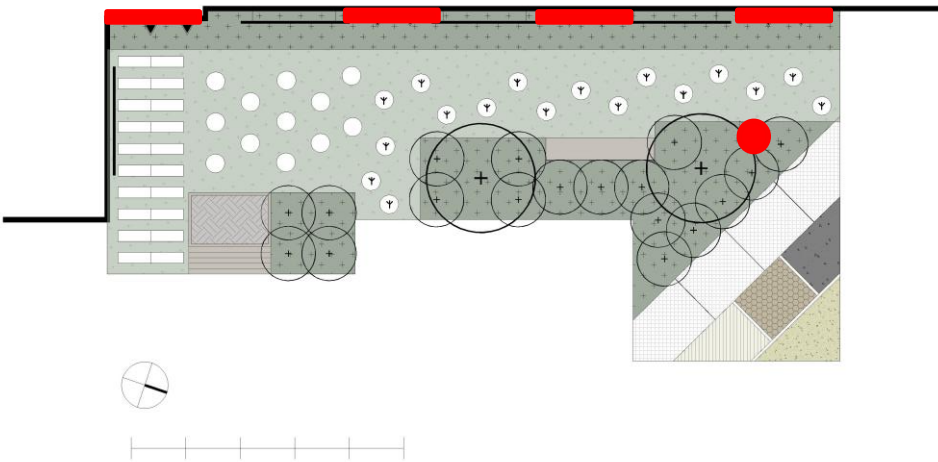


SZYSZKI

ŚCIEŻKA SENSORYCZNA



SKRZYŃKA DLA NIETOPERZY
MODEL ISSEL MKW



ŚCIANA DLA PTAKÓW / NIETOPERZY

Nauka zrozumienia znaczenia i potrzeb różnych gatunków ptaków, nietoperzy, nauka empatii.

- stworzenie miejsca bytowania dla zwierząt - duża ilość budek dla ptaków, nietoperzy. Budki o różnych kształtach, wielkości i kolorach, **mocowane na fundamentowanych słupkach o różnej wysokości, oparte o ścianę**, pomalowane (np. przez dzieci) w różnych żywych kolorach.
- poidło dla ptaków

UWAGA – elementy małej architektury wzdłuż ściany zachodniej (budki dla ptaków / nietoperzy, konstrukcje na pnącza – należy fundamentować, posadzić jako elementy samonośne, nie wolno wbijać żadnych elementów mocujących w ścianę).

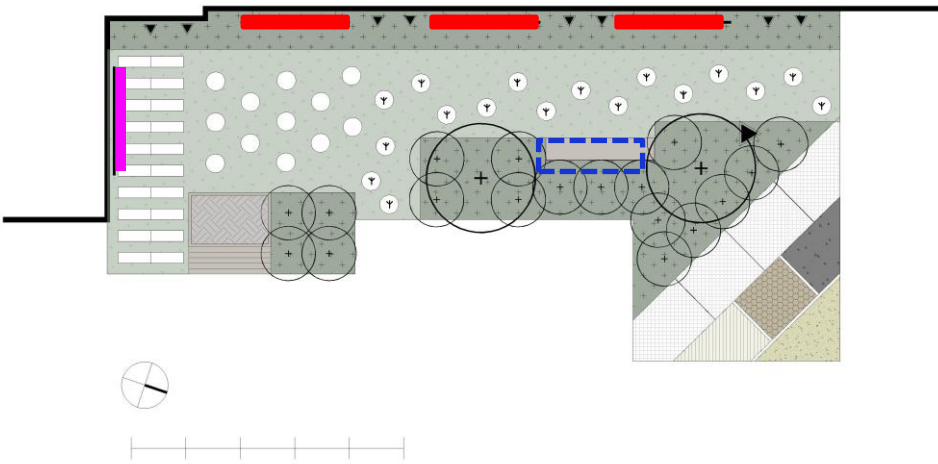


ELEMENTY MAŁEJ ARCHITEKTURY

Wizualna poprawa odbioru otoczenia, wprowadzenie na pomalowaną ścianę zieleni – trejaże - konstrukcje na pnącza, z zawieszonymi tablicami informacyjnymi i tablicą kredową.

TREJAZE - KONSTRUKCJE NA PNĄCZA

Konstrukcje na pnącza, dodatkowo uzupełnione linkami stalowymi, co utrudniałoby dzieciom wspinanie się na konstrukcje. Jako trejaże do adaptacji ramy okienne z Lapidarium, oczyszczone i pomalowane. W zależności od wielkości 3-4 szt. na ścianie zachodniej, 1 szt. na ścianie południowej. Ramy okienne należy oczyścić i pomalować. **Kolor do uzgodnienia.**



ŚCIANA ZACHODNIA

- UWAGA: konstrukcje fundamentowane, samodzielnie stojące (bez wsparcia o ścianę) - stopy wykonane wiertnicą na ok. 1 m głębokości z zabetonowanymi słupkami stalowymi i przykręcanymi do tego ramami.
- tablice przyrodnicze zawieszone na konstrukcji lub wmontowane w otwór okienny ramy z Lapidarium. Tematyka tablic np. życie ptaków, życie nietoperzy, tropy zwierząt). Treść tablicy do opracowania przez uczniów


ŚCIANA POŁUDNIOWA – ZIELONE TŁO DLA TABLICY KREDOWEJ

- Trejaż przymocowany do ściany lub konstrukcja fundamentowana.
- Tablica kredowa zawieszona na konstrukcji lub wmontowana w otwór okienny ramy z Lapidarium.

Wielkość i ilość ram okiennych należy zrewidować ze stanem magazynowym Lapidarium.



ELEMENTY MAŁEJ ARCHITEKTURY

 Siedzisko (2 mb) z bala do obserwacji ptasiego życia



SIEDZISKO

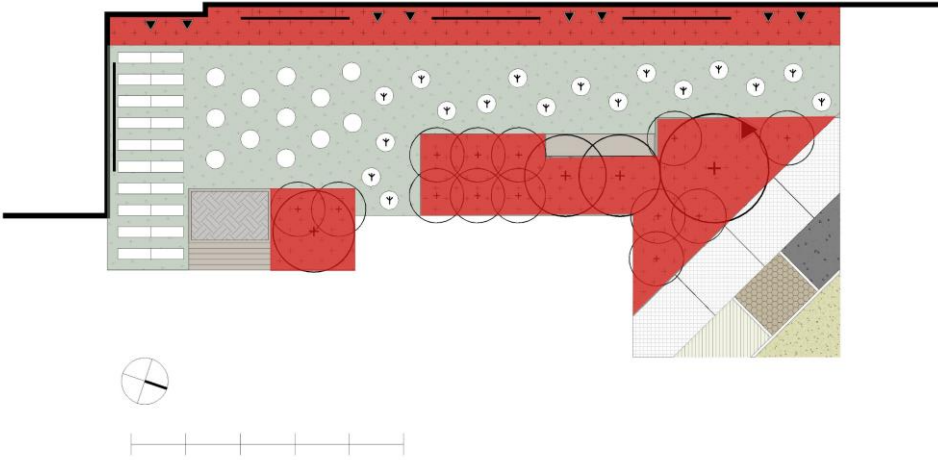
NASADZENIA

W tym nasadzenia atrakcyjne dla ptaków

Drzewka kolumnowa – 2 szt. np.: Jarzębina

Krzewy np.: Porzeczka / Śnieguliczka / Róża / Berberys / Irga / Bluszcz

Pnącza np.: Winorośl / Wiciokrzew / Powojnik



NASADZENIA



WIDOK

ECHO
investment

ZOA
ARCHITEKCI

DZIUBAN I PAPLA - ARCHITEKCI KRAJOBRAZU PRACOWNIA

www.architekcikrajobrazu.pl

biuro@architekcikrajobrazu.pl

tel. +48 503 471 023 / tel. +48 502 687 343