



URZĄD MIASTA ŁÓDZI

## Załącznik nr 1 do SIWZ

DOA-ZP-II.271.88.2018


Opis przedmiotu zamówienia

# OPIS PRZEDMIOTU ZAMÓWIENIA

## REMONT I MODERNIZACJA POMIESZCZEŃ KUCHNI I STOŁÓWKI W BUDYNKU SZKOŁY PODSTAWOWEJ NR 61 ŁÓDŹ UL. OKÓLNA 183

Sporządził:

Tomasz Karaczko



PROJEKTOWANIE, KOSZTORYSOWANIE, NADZOROWANIE,  
KIEROWANIE ROBOTAMI BUDOWLANymi  
w specjalności konstrukcyjnej – budowlanej  
upr. bud. 2668/GD/86, ŁÓDŹ/BO/24.08/03  
Upr. Nr D/322/263/2012, Nr E/322/454/2012 WENTYLACJA, KLIMATYZACJA  
Upr. Nr D/322/151/2012, Nr E/322/424/2012 INSTALACJE GAZOWE  
Tomasz Karaczko ul. Pomorska 290/292 92-013 Łódź

## Opis przedmiotu zamówienia.

1. Przedmiotem zamówienia jest realizacja zadania:

Remont i modernizacja pomieszczeń kuchni i stołówki w budynku  
Szkoły Podstawowej nr 61, Łódź ul. Okólna 183

Zakres prac określony jest w przedmiarze i na załączonych rysunkach.

2. Opis:

### WYMIANA POZIOMÓW, PIONÓW I PODEJŚĆ KANALIZACYJNYCH

Demontaż zlewów kuchennych

Wymiana wpustów ściekowych podłogowego o śr. 100 mm (kratka niklowana)

Demontaż podejść odpływowych z rur z PCW o śr. 50 mm

Demontaż rurociągu żeliwnego kanalizacyjnego o śr. 50-100 mm - na ścianach budynku

Montaż rurociągów z PCW o śr. 110 mm na ścianach złączeniem metodą wciskową

Montaż rurociągów z PCW o śr. 75 mm na ścianach złączeniem metodą wciskową

Montaż rurociągów z PCW o śr. 50 mm na ścianach złączeniem metodą wciskową

Wykonanie podejść odpływowych z rur i kształtek z nieplastifikowanego PCW o śr. 50 mm

Wykonanie podejść odpływowych z rur i kształtek z nieplastifikowanego PCW o śr. 110 mm

Wykucie bruzd o przekroju do 0.023 m<sup>2</sup> poziomych lub pionowych w elementach z betonu żwirowego

Zabetonowanie żwirobetonem bruzd o przekroju do 0.03 m<sup>2</sup> w podłogach, stropach i ścianach

Przebicie otworów o pow. do 0.05 m<sup>2</sup> w elementach z betonu żwirowego o grub. do 30 cm

Przebicie otworów w ścianach z cegieł o grubości 1/2 ceg. na zaprawie cementowo-wapiennej

Zabetonowanie otworów w stropach i ścianach o powierzchni do 0.1 m<sup>2</sup> przy głębokości ponad 10 cm

### WYMIANA PIONÓW I PODEJŚĆ WODOCIĄGOWYCH

Wykucie bruzd poziomych 1/4x1/2 ceg. w ścianach z cegieł na zaprawie cementowo-wapiennej

Wykucie bruzd pionowych 1/4x1/2 ceg. w ścianach z cegieł na zaprawie cementowo-wapiennej

Zamurowanie bruzd poziomych o szer. 1/2 ceg. z przewodami instalacyjnymi w ścianach z cegieł

Zamurowanie bruzd pionowych o szer. 1/2 ceg. z przewodami instalacyjnymi w ścianach z cegieł

Demontaż rurociągu stalowego ocynkowanego o śr. 15-20 mm

Demontaż baterii umywalkowej i zmywakowej

Montaż baterii umywalkowych lub zmywakowych stojących

Demontaż umywalek

Demontaż ustępu z miską fajansową

Montaż ustępów pojedynczych typu „kompakt”

Demontaż zlewów kuchennych

Demontaż urządzeń sanitarnych

Montaż brodzików natryskowych

Montaż baterii natryskowych

Montaż rurociągów z rur polipropylenowych o śr.zewn. 25 mm na ścianach w budynkach niemieszkalnych

Montaż rurociągów z rur polipropylenowych o śr.zewn. 20 mm na ścianach w budynkach niemieszkalnych

Wykonanie podejść dopływowych do zaworów wypływowych, baterii, hydrantów, mieszaczy itp. o śr. nominalnej 20 mm z przyłączem elastycznym

Wykonanie podejść dopływowych do zaworów wypływowych, baterii, hydrantów, mieszaczy itp. o śr. nominalnej 20 mm Złączka PP-R z gwint. wewn.fi 20 mm/1/2"

Montaż zaworów przelotowych sieci wodociągowych o śr. nom. 32 mm

Montaż zaworów przelotowych sieci wodociągowych o śr. nom. 25 mm

Montaż zaworów przelotowych sieci wodociągowych o śr. nom. 20 mm

Montaż zaworów czterpalnych o śr.nom. 20 mm ( zawór wypływowo żeliwny ocynkowany ze złączką do węża M1B 20 mm)

Próba szczelności instalacji wodociągowych w budynkach niemieszkalnych (rurociąg o śr. do 65 mm)

## INSTALACJA GAZOWA

Wymiana odcinka rury stalowej, czarnej o śr. 25-32 mm

Wymiana odcinka rury stalowej, czarnej o śr. 15-20 mm

Taboret gazowy o połączeniu złączem elastycznym - montaż urządzeń inwestora (szybkoszłącze gazowe z przył.elest.dł.150cm)

Kuchnia gazowa o połączeniu złączem elastycznym - montaż urządzeń inwestora (szybkoszłącze gazowe z przył.elest.dł.150cm)

Montaż kuchni gazowych bez piekarnika

Montaż kuchni gazowych bez piekarnika wolno stojące

Montaż taboretów gazowych jednopaleniskowych

Montaż kurków gazowych przelotowych o śr. 32mm

Montaż kurków gazowych z połączeniem do węża

Montaż rurociągów w instalacjach gazowych

Dwukrotne malowanie farbą olejną rur wodociągowych i gazowych o średnicy do 50 mm

Montaż detektora gazu

## INSTALACJA CO

Demontaż grzejnika żeliwnego członowego o powierzchni ogrzewalnej do 5.0 m<sup>2</sup>

Wymiana rur przyłącznych do grzejnika stalowego płytowego

Montaż zaworów grzejnikowych powrotnych o śr 15 mm)

Montaż zaworów grzejnikowych termostatycznych śr. 15 mm

Montaż grzejników stalowych dwupłytowych (grzejnik z bl.stal.2-płyt.wys.600,dł.800)

Montaż odpowietrzników automatycznych śr. 15 mm z zaworami

Próby ciśnieniowe szczelności instalacji wewn. c.o. w budynkach niemieszkalnych

## MONTAŻ URZĄDZEŃ

Baterie umywalkowe lub zmywakowe stojące o śr.nom. 15 mm (bateria z długą dźwignią BLP)

Baterie umywalkowe lub zmywakowe stojące o śr.nom. 15 mm (bateria ze spryskiwaczem i wylewką)

Baterie umywalkowe lub zmywakowe ściennie o śr.nom. 15 mm

Zawory czterpalne o śr. nom. 20 mm (zawór wypływowo żeliwny ocynkowany ze złączką do węża M1B 20 mm)

Montaż. Patelnia elektryczna - mat. inwestora

Montaż. Lodówka 65x65x190 cm - mat. inwestora

Montaż. Zmywarka gastronomiczna do naczyń - materiał inwestora

Montaż. Zlew 1-komorowy z OCIEKACZEM 800/600/850 mm - materiał inwestora

Zakup i montaż. Stół roboczy 250x70x85 cm stal nierdzewna  
Zakup i montaż. Stół roboczy 500x60x85 cm stal nierdzewna

Zakup i montaż przemysłowej obieraczki elektrycznej do ziemniaków i warzyw  
Zakup i montaż przemysłowej patelni elektrycznej, wydajność 100kg/h  
Zakup i montaż. Regał czteropółkowy magazynowy - 55x93x200 cm (4 półki obciążenie jednej półki do 100 kg)  
Zakup i montaż. Zlew 2-komorowy z dolną półką 100/600/850 mm (stal nierdzewna)  
Montaż umywalk porcelanowych z syfonem gruszkowym (umywalka 50 cm)  
Montaż drzwiczek stalowych do zaworów 20x25 cm

## ROBOTY OGÓLNOBUDOWLANE

Wykucie z muru kratki wentylacyjnych, drzwiczek  
Rozebranie posadzki z płytek na zaprawie cementowej  
Frezowanie powierzchni betonowych frezarką o szerokości wałka 35 cm na gł. 6 mm  
Zerwanie cokoła cementowego  
Rozebranie wykładziny ściennej z płytek  
Wykucie otworów w ścianach z cegieł o grub. 1/2 ceg. na zaprawie wapiennej lub cementowo-wapiennej dla otworów drzwiowych i okiennych  
Wykucie otworów w ścianach z cegieł o grub. ponad 1/2 ceg. na zaprawie wapiennej lub cementowo-wapiennej dla otworów drzwiowych i okiennych  
Rozebranie ścianki z cegieł o grub. 1/2 ceg. na zaprawie cementowo-wapiennej  
Ługowanie farby olejnej z tynków ścian  
Zeskrobanie i zmycie starej farby w pomieszczeniach o powierzchni podłogi ponad 5 m<sup>2</sup>  
Odbicie tynków wewnętrznych z zaprawy cementowo-wapiennej na ścianach, filarach, pilastrach o pow. odbicia ponad 5 m<sup>2</sup>  
Odbicie tynków wewnętrznych z zaprawy cementowo-wapiennej na ścianach, filarach, pilastrach o powierzchni odbicia do 5 m<sup>2</sup>  
Wykonanie tynków wewnętrznych zwykłych kat. III wykonywanych ręcznie na podłożu z cegły i pustaków cegły i pustaków na ścianach o powierzchni podłogi ponad 5 m<sup>2</sup>  
Uzupełnienie tynków zwykłych wewnętrznych kat. III z zaprawy cementowo-wapiennej na ścianach i słupach prostokątnych na podłożu z cegły, pustaków ceramicznych, gazo- i pianobetonów (do 1 m<sup>2</sup> w 1 miejscu)  
Wykon. tynków zwykłych wewnętrznych kat. III z zaprawy cem.-wap. na ościeżach szer. do 15 cm  
Wykonanie tynków zwykłych wewnętrznych kat. III z zaprawy cementowo-wapiennej na ościeżach szerokości do 40 cm  
Wykonanie pasów tynku zwykłego kat. III o szerokości do 15 cm na murach z cegieł lub ścianach z betonu pokrywającego bruzdy uprzednio zamurowanych ceglami lub dachówkami  
Gruntowanie podłogi preparatami gruntującymi - powierzchnie poziome - sufity  
Przygotowanie powierzchni poziomych pod uszczelnienia - gruntowanie bezbarwną, niemydlącą się, odporną na działanie zasad i silnie wiążącą zawiesiną na bazie tworzywa sztucznego  
Przygotowanie powierzchni pionowych betonowych i otynkowanych pod uszczelnienia - gruntowanie bezbarwną, niemydlącą się, odporną na działanie zasad i silnie wiążącą zawiesiną na bazie tworzywa  
Wysokoelastyczna izolacja powierzchni poziomych - uszczelnienie powierzchni płynną folią uszczelniającą na bazie dyspersji tworzyw sztucznych  
Wysokoelastyczna izolacja powierzchni pionowych - uszczelnienie powierzchni płynną folią uszczelniającą na bazie dyspersji tworzyw sztucznych  
Izolacja poziomych szczelin dylatacyjnych elastyczną taśmą uszczelniającą z miękkiego, laminowanego PVC  
Gruntowanie podłogi preparatami gruntującymi - powierzchnie pionowe  
Gruntowanie podłogi preparatami gruntującymi - powierzchnie poziome

Tynki (gładzie) jednowarstw.wewn.gr.3 mm z szpachlowki mineralnej wyk. ręcznie na stropach na podłożu z tynku  
Tynki (gładzie) jednowarstw.wewn.gr.3 mm z szpachlowki mineralnej wyk. ręcznie na ścianach na podłożu z tynku  
Posadzki z płytek o wymiarach 20 x 20 cm, układanych metodą zwykłą (płytki kamionkowe antypoślizgowe do pomieszczeń kuchennych 20x20cm,gr.1cm)  
Wbudowanie listew progowych  
Licowanie ścian o pow. ponad 5 m<sup>2</sup> płytkami glazurowanymi o wym. 20x25 cm na zaprawie klejowej  
Wykonanie wyprawy cienkowarstwowej o fakturze strukturalnej grubości ok. 2.0 mm z gotowej suchej mieszanki żywiczno-mineralnej wyk. ręcznie na uprzednio przygotowanym podłożu na ścianach płaskich i powierzchniach poziomych  
Montaż listew narożnikowych z PCV  
Dwukrotne malowanie farbami emulsyjnymi powierzchni wewnętrznych - podłogi gipsowych z gruntowaniem (farba emulsyjna nawierzchniowa do pomieszczeń mokrych)  
Dwukrotne malowanie farbami emulsyjnymi starych tynków wewnętrznych sufitów  
Dwukrotne malowanie farbami emulsyjnymi starych tynków wewnętrznych ścian  
Obudowa słupów płytami gipsowo – kartonowymi .na rusztach metalowych pojedynczych jednowarstwowo 55-01  
Ścianki działowe GR z płyt gipsowo – kartonowych na rusztach metalowych pojedynczych z pokryciem obustronnym jednowarstwowo 100-01  
Obsadzenie krutek wentylacyjnych 14x14  
Drobne naprawy pokrycia papowego  
Wykonanie parapetów z płytek z kamieni sztucznych układanych na klej  
Wywiezienie samochodami skrzyniowymi gruzu z rozbieranych konstrukcji gruzo- i żużlobetonowych na odległość do 15 km  
Zabezpieczenie podłóg folią

## STOLARKA DRZWIOWA I OKIENNA

Wykucie z muru ościeżnic  
Montaż drzwi z PCV z obróbką obsadzenia - Drzwi DP1, DP2, DPZ - Rys. nr 3  
Montaż okien rozwieranych i uchylno-rozwieranych dwudzielnych z PCV z obróbką obsadzenia o pow. ponad 2.5 m<sup>2</sup> - Okno OP1- Rys. nr 3  
Montaż okien rozwieranych i uchylno-rozwieranych dwudzielnych z PCV z obróbką obsadzenia o pow. ponad 2.5 m<sup>2</sup> - Okno OP2 - Rys. nr 3  
Montaż okien aluminiowych - Okno podawcze OPP - Rys. nr 3  
Wykonanie parapetów zewnętrznych z blachy ocynkowanej

## INSTALACJA ELEKTRYCZNA I WENTYLACYJNA – DEMONTAŻE

Demontaż tablic bezpiecznikowych o powierzchni do 1.0 m<sup>2</sup>  
Demontaż przewodów kabelkowych typu YDY i YADY z uchwytów stalowych zbiorczych - 10 przewodów w ciągu  
Demontaż gniazd wtyczkowych natynkowych uszczelnionych o natężeniu prądu do 63 A - ilość biegunów 3 + 0  
Demontaż gniazd bezpiecznikowych tablicowych 1 biegunowych z tablicy izolacyjnej dla prądu do 63 A  
Demontaż gniazd bezpiecznikowych tablicowych 1 biegunowych z tablicy izolacyjnej dla prądu do 25 A  
Demontaż wtyczek w obudowie metalowej do gniazd o natężeniu prądu do 63 A - ilość biegunów 3 + 0  
Demontaż łączników instalacyjnych metalowych i z tworzyw sztucznych -uszczelnionych o natężeniu prądu do 10 A - 2 wyloty (wyłącznik lub przełącznik 1 biegunowy)  
Demontaż wtyczek w obudowie z tworzywa sztucznego do gniazd o natężeniu prądu do 63 A - ilość biegunów 2 + 0  
Demontaż opraw świetłówkowych z kloszem

Demontaż przewodów wentylacyjnych z blachy stalowej o przekroju prostokątnym lub okrągłym i obwodzie do 1000 mm

## INSTALACJA ELEKTRYCZNA I WENTYLACYJNA – MONTAŻE

Ręczne wykucie bruzd dla przewodów wtynkowych na styku elementów betonowych

Ręczne przebijanie otworów w ścianach lub stropach betonowych o długości przebiccia do 10 cm - śr. rury do 60 mm

Ręczne przebijanie otworów w ścianach lub stropach betonowych o długości przebiccia do 40 cm - śr. rury do 40 mm

Przewody kabelkowe o łącznym przekroju żył do 7.5 mm<sup>2</sup> układane w gotowych bruzdach na podłożu betonowym (przewody kabelkowe YDY 3\*1,5mm<sup>2</sup>/750V)

Przewody kabelkowe o łącznym przekroju żył do 12.5 mm<sup>2</sup> układane w gotowych bruzdach na podłożu betonowym (przewody kabelkowe YDY 5\*2,5mm<sup>2</sup>/750V)

Przewody kabelkowe o łącznym przekroju żył do 7.5 mm<sup>2</sup> układane w gotowych bruzdach na podłożu betonowym (przewody kabelkowe YDY 3\*2,5mm<sup>2</sup>/750V)

Przewody kabelkowe o łącznym przekroju żył do 30 mm<sup>2</sup> układane w gotowych bruzdach na podłożu betonowym (przewody kabelkowe YKY 5\*16mm<sup>2</sup>/1000V)

Montaż na gotowym podłożu opraw świetłówkowych z blachy stalowej z kloszem lub rastrem 2x40W - przykręcanych-przelotowych (oprawa typu SLIMA IP65 2x 36W)

Montaż na gotowym podłożu łączników instalacyjnych (łączniki instalacyjne IP40)

Montaż do gotowego podłoża gniazd wtyczkowych bryzgoszczelnych 3-bieg. z uziemieniem przykręcanych 16A/2.5mm<sup>2</sup> (gniazda bryzgoszczelne 3-biegunowe+0 z kłapką)

Montaż do gotowego podłoża gniazd wtyczkowych bryzgoszczelnych 3-bieg.z uziemieniem przykręcanych 16A/2.5mm<sup>2</sup> (gniazdo trójfazowe 5 bolcowe 16A natynkowe IP40)

Przewody wentylacyjne z blachy stalowej, kołowe, typ B/I o śr.do 200 mm - udział kształtek do 55 %

Przewody wentylacyjne z blachy stalowej, kołowe, typ B/I o śr.do 315 mm - udział kształtek do 55 %

Zasuwy stalowe kołowe typ A i B do przewodów o śr. do 200 mm

Zasuwy stalowe kołowe typ A i B do przewodów o śr. do 315 mm

Czerpnie lub wyrzutnie ściennie kołowe typ B i C o śr. do 315 mm czerpnie powietrza ściennie kołowe, typ B z zaworem zwrotnym

Wentylatory promieniowe o śr. otworu ssącego do 200 mm z wirnikiem osadzonym na wale silnika - napęd nr 1 (masa do 110 kg) (wentylator przeciwwybuchowy typu TD 800/200/230V)

Wentylatory promieniowe o śr. otworu ssącego do 315 mm z wirnikiem osadzonym na wale silnika - napęd nr 2(masa do 250 kg) (wentylator przeciwwybuchowy typu TD1100/250/230V)

Podstawy amortyzacyjne pod wentylatory promieniowe o śr. otworu ssącego do 400 mm

Anemostaty kołowe typ D o śr. do 280 mm

Zakup i montaż. Okapy wyciągowe- stal nierdzewna

Montaż obudów tablic rozdzielczych o powierzchni 0.60-0.80 m<sup>2</sup> (rozdzielnia metalowa z zamkiem RN518 IP55)

Montaż wyłącznika różnicowoprądowego 4P 80A 0,03A

Montaż wyłącznika różnicowoprądowego 4P 25A 0,03A

Montaż wyłącznika różnicowoprądowego 2P 6-25A 0,03A

Montaż ochronnika przepięciowego B+C

Montaż wyłącznika przeciwporażeniowego 3 (4) - bieg. S304c25A

Montaż wyłącznika nadprądowego R301B16A

Montaż lampek kontrolnych LK 230/0005

Montaż rozłącznik bezpiecznikowego

## ZATRUDNIENIE OSÓB NA PODSTAWIE UMOWY PRACĘ

1. Zamawiający stosownie do art. 29 ust. 3a ustawy z dnia 29 stycznia 2014r. Prawo zamówień publicznych (Dz. U. z 2017 r. poz. 1579 z późn. zm.), wymaga zatrudnienia przez wykonawcę lub podwykonawcę na podstawie umowy o pracę osób wykonujących czynności w zakresie realizacji zamówienia, których wykonanie polega na wykonywaniu pracy w sposób określony w art. 22 § 1 ustawy z dnia 26 czerwca 1974r. –Kodeks pracy (Dz. U. z 2016 r. poz. 1666 ze zm.).
2. Zamawiający wymaga, aby czynności polegające na faktycznym wykonywaniu robót budowlanych związanych z wykonaniem całego zamówienia, o ile nie są (będą) wykonywane przez daną osobę w ramach prowadzonej przez nią działalności gospodarczej, były wykonywane przez osoby zatrudnione przez Wykonawcę, podwykonawcę na podstawie umowy o pracę.
3. Rodzaj czynności niezbędnych do realizacji zamówienia, których dotyczą wymagania zatrudnienia na podstawie umowy o pracę przez Wykonawcę lub podwykonawcę osób wykonujących czynności w trakcie realizacji zamówienia, to:
  - 1) roboty instalacyjne wodno-kanalizacyjne oraz gazowe,
  - 2) roboty w zakresie stolarki budowlanej, tynki,
  - 3) kładzenie glazury, podłogi,
  - 4) roboty malarskie,
  - 5) instalowanie centralnego ogrzewania.
4. W trakcie realizacji zamówienia Zamawiający uprawniony jest do wykonywania czynności kontrolnych wobec Wykonawcy odnośnie spełniania przez Wykonawcę lub podwykonawcę wymogu zatrudnienia na podstawie umowy o pracę osób wykonujących wskazane w pkt 3 czynności. Zamawiający uprawniony jest w szczególności do:
  - 1) żądania oświadczeń i dokumentów w zakresie potwierdzenia spełniania ww. wymogów i dokonywania ich oceny,
  - 2) żądania wyjaśnień w przypadku wątpliwości w zakresie potwierdzenia spełniania ww. wymogów,
  - 3) przeprowadzania kontroli na miejscu wykonywania świadczenia.
5. W trakcie realizacji zamówienia na każde wezwanie Zamawiającego w terminie do 7 dni roboczych Wykonawca zobowiązany będzie do przedłożenia Zamawiającemu dowodów w celu potwierdzenia spełnienia wymogu zatrudnienia na podstawie umowy o pracę przez Wykonawcę lub podwykonawcę osób wykonujących wskazane w pkt. 3. czynności w trakcie realizacji zamówienia.
6. Wykonawca na każde pisemne żądanie zamawiającego w terminie do 7 dni roboczych zobowiązany będzie do przedłożenia Zamawiającemu:
  - 1) oświadczenia Wykonawcy lub podwykonawcy o zatrudnieniu na podstawie umowy o pracę osób wykonujących czynności, o których mowa w pkt 3.,
  - 2) poświadczonych za zgodność z oryginałem odpowiednio przez Wykonawcę lub podwykonawcę kopii umów o pracę osób wykonujących w trakcie realizacji zamówienia czynności, o których mowa w ust. 3. (wraz z dokumentem regulującym zakres obowiązków, jeżeli został sporządzony). Kopia umów powinna być zanonimizowana w sposób zapewniający ochronę danych osobowych pracowników, zgodnie z przepisami ustawy z dnia 29 sierpnia 1997 r. o ochronie danych osobowych (tj. w szczególności: bez adresów, nr PESEL pracowników). Informacje takie jak: imię i nazwisko, data zawarcia umowy, rodzaj umowy o pracę i wymiar etatu powinny być możliwe do zidentyfikowania.



7. Z tytułu niespełnienia przez Wykonawcę lub podwykonawcę wymogu zatrudnienia na podstawie umowy o pracę osób wykonujących wskazane w pkt 3. czynności Zamawiający przewiduje sankcje w postaci obowiązku zapłaty przez Wykonawcę kary umownej w wysokości określonej w § 16.
8. Niezłożenie przez Wykonawcę w wyznaczonym przez Zamawiającego terminie żądanych przez Zamawiającego dowodów w celu potwierdzenia spełnienia przez Wykonawcę lub podwykonawcę wymogu zatrudnienia na podstawie umowy o pracę traktowane będzie, jako niespełnienie przez Wykonawcę lub podwykonawcę wymogu zatrudnienia na podstawie umowy o pracę osób wykonujących czynności wskazane w ust. 3.
9. W przypadku uzasadnionych wątpliwości, co do przestrzegania prawa pracy przez Wykonawcę lub podwykonawcę, Zamawiający może zwrócić się o przeprowadzenie kontroli przez Państwową Inspekcję Pracy.

#### **OZNACZENIA KODU CPV – WSPÓLNEGO SŁOWNIKA ZAMÓWIEŃ**

- 1) Główny kod CPV:

45000000-7 Roboty budowlane .....

- 2) Dodatkowe kody CPV\*:

45111100-9 Roboty w zakresie burzenia

45262300-4 Betonowanie

45262520-2 Roboty murowe

45320000-6 Roboty izolacyjne

45330000-9 Roboty instalacyjne wodno-kanalizacyjne i sanitarne

45331100-7 Instalowanie centralnego ogrzewania

45333000-0 Roboty instalacyjne gazowe

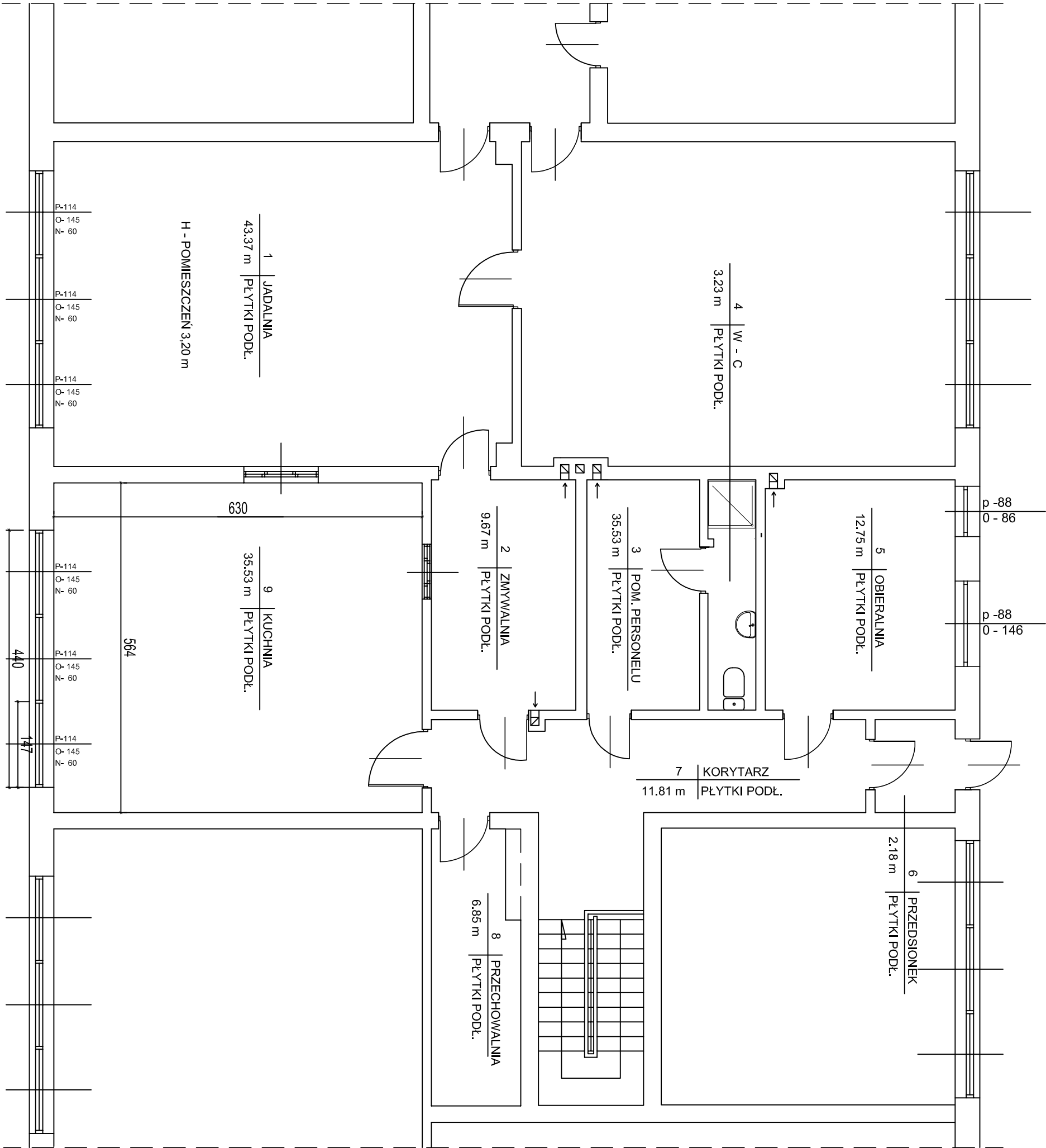
45410000-4 Tynkowanie

45421000-4 Roboty w zakresie stolarki budowlanej

45431200-9 Kładzenie glazury

45432100-5 Kładzenie i wykładanie podłóg

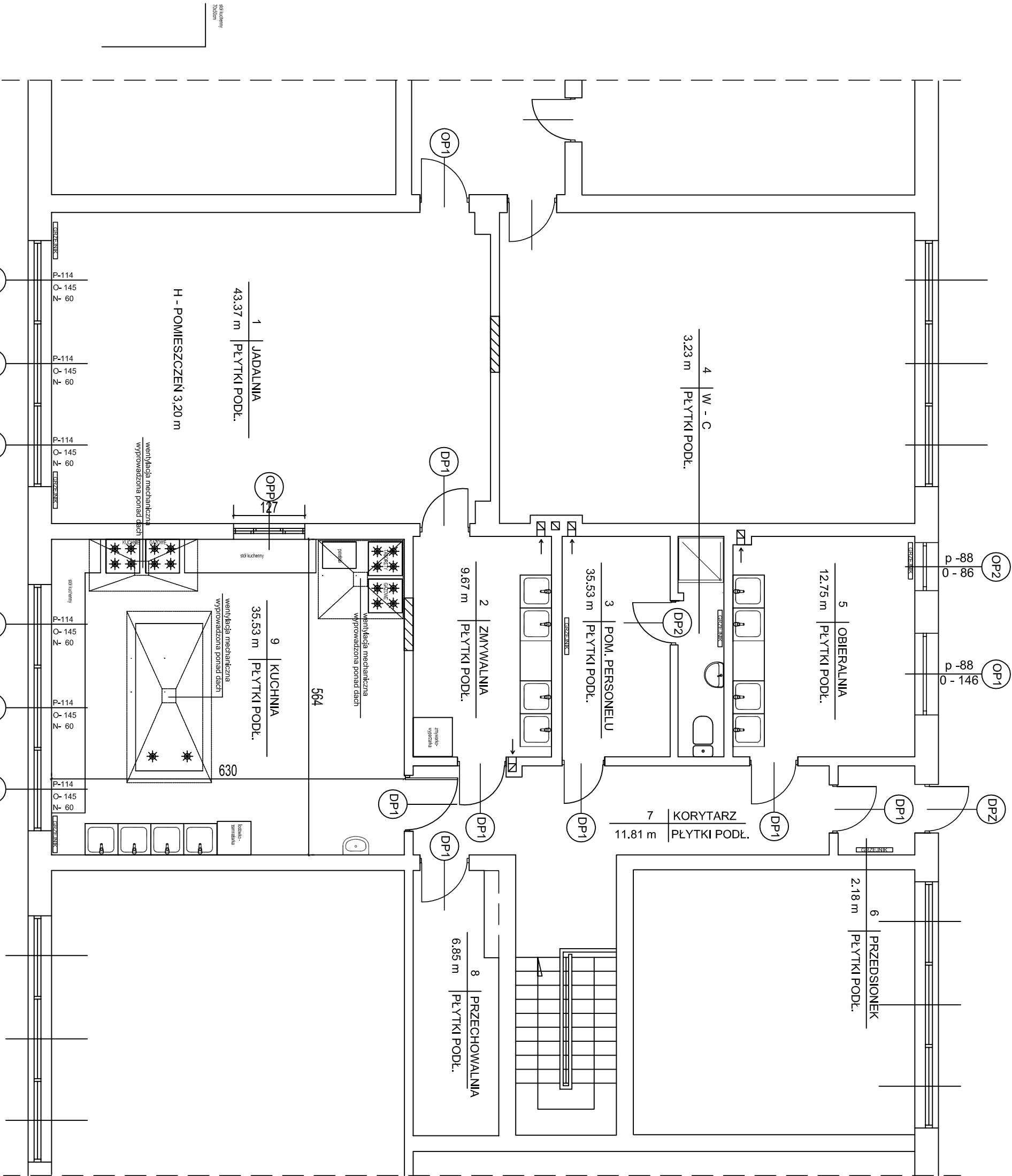
45442100-8 Roboty malarskie



# RZUT POMIESZCZEŃ KUCHNI - PARTER

PRZEDSIĘBIORSTWO WIELOBRANŻOWE				
IKAR				
I. KARACZKO				
92-013 ŁÓDŹ				
NIP 728-116-99-57				
UL. POMORSKA 290/292				
PROJEKTANT	BRANŻA	NR. UPR.	DATA	PODS.
Tomasz Karaczko	ARCHITECTURA	20683206	03.2019	

PROJEKT REMONTU POMIESZCZEŃ KUCHNI W SZKOLE PODSTAWOWEJ NR 61 W ŁÓDZI			INWESTOR	
UL. OKOLNA 183.			SZKOŁA PODSTAWOWA NR 61.	
RZUTY POMIESZCZEŃ INWENTARYZACJA			SKALA	1:1
				1

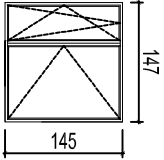
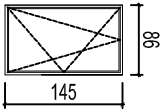
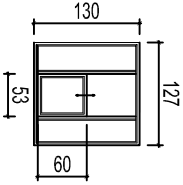
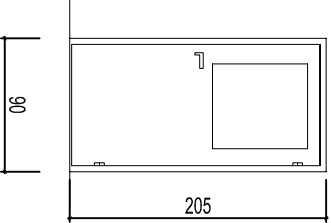
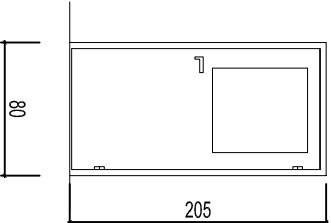
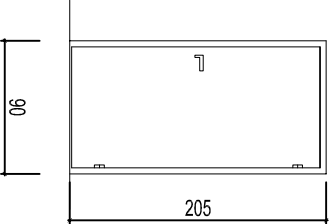


# RZUT POMIESZCZEŃ KUCHNI - PARTER

PRZEDSIĘBIORSTWO WIELOBRANŻOWE				
IKAR				
I. KARACZKO				
92-013 ŁÓDŹ				
NIP 728-116-99-57				
UL. POMORSKA 290/292				
PROJEKTANT	BRANŻA	NR. UM.	DATA	PODS.
Tomasz Kuczek	ARCHITECTURA	2018-02-06	02.2019	

PROJEKT REMONTU POMIESZCZEŃ KUCHNI W SZKOLE PODSTAWOWEJ NR 61 W ŁÓDZI			INWESTOR	
UL. OKOŁNA 183.			SZKOŁA PODSTAWOWA NR 61.	
RZUTY POMIESZCZEŃ PROJEKT			SKALA	1:50
				2

ZESTAWIENIE OKIEN

OZNACZENIA NA RYSUNKU		Op1	Op2	OPp	DP1	DP2	DPZ
RODZAJ ELEMENTU		OKNO PCV	OKNO PCV	OKNO PCV PODAWCZE	DRZWI PCV	DRZWI PCV	DRZWI PCV
<div></div>							
WYMIARY W ŚWIEITLE	So						
OSIECZNICY ( mm )	Ho						
WYMIARY W ŚWIEITLE	S	147	86	127	90	80	90
OSIECZY ( mm )	H	145	145	130	210	210	210
KIERUNEK OTWIERANIA	I/p				L	L	L
PIWNICA ( szt. )					—	—	—
PARTER ( szt. )		7	1	1	5	1	1
I PIĘTRO ( szt. )					—	—	—
RAZEM ( szt. )		7	1	1	8	1	1
UWAGI:		PROFIL PCV SZESZCJOKOMOROWY , BIAŁY SZYBA BEZPIECZNA					
		PROFIL PCV SZESZCJOKOMOROWY , BIAŁY SZYBA BEZPIECZNA					
		PROFIL PCV SZESZCJOKOMOROWY , BIAŁY SZYBA BEZPIECZNA					
		PROFIL PCV SZESZCJOKOMOROWY , BIAŁY OKUCIA : KLAMKA Z ZAMKIEM YALE WYPEŁNIENIE : DOŁEM DRZWI PEŁNE GÓRA DRZWI SZYBA BEZPIECZNA					
		PROFIL PCV SZESZCJOKOMOROWE , BIAŁY OKUCIA : KLAMKA Z ZAMKIEM YALE WYPEŁNIENIE : DOŁEM DRZWI PEŁNE GÓRA DRZWI SZYBA BEZPIECZNA, MLECZNA					
		PROFIL PCV SZESZCJOKOMOROWY , BIAŁY OKUCIA : KLAMKA Z ZAMKIEM YALE WYPEŁNIENIE : DRZWI PEŁNE					

UWAGA :

WYKONAWCA JEST ZOBOWIĄZANY DO WYKONANIA  
POMIARÓW Z NATURY.

PRZEDSIĘBIORSTWO WIELOBRANŻOWE					PROJEKT REMONTU POMIESZCZEŃ KUCHNI W SZKOLE PODSTAWOWEJ NR 61 W L002				
IKAR					UL. OKOLNA 183.				
I. KARACZKO					SZKOŁA PODSTAWOWA NR 61.				
92-013 L002					ZESTAWIENIE STOLARNI				
NIP 728-116-98-517					3				
UL. POMORSKA 290/292									
PROJEKTANT									
Tomasz Karaczko									