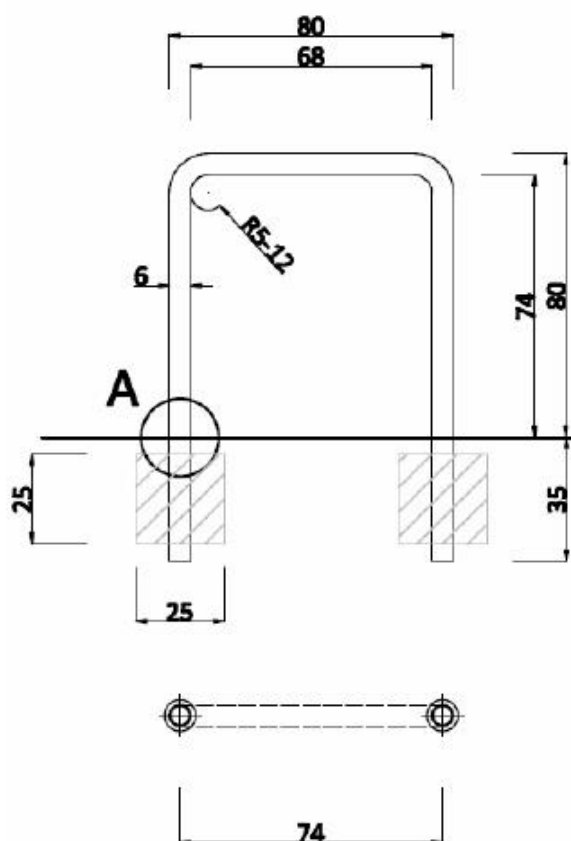
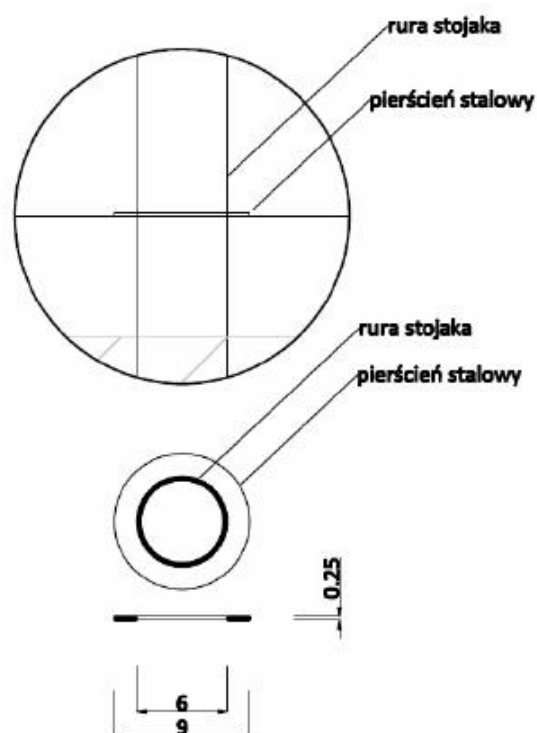


ROS-02**Lokalizacja: STREFA ZEWNĘTRZNA****Opis:**

Stojak rowerowy zwykły w kształcie odwróconej litery „U” z elementami ozdobnymi u podstawy, całość wykonana ze stali kwasoodpornej lub nierdzewnej szczotkowanej, nie lakierowany. Łuk należy uzyskać poprzez gięcie profilu. Grubość ścianek rury stojaka powinna wynosić min. 2 mm.

Mocowanie stojaka poprzez zabetonowanie obu nóg. Nie dopuszcza się przykręcania stojaka do nawierzchni.

Źródło ilustracji: ZDiT

**Detal A**

Uwaga: rysunki zwymiarowano w centymetrach.