

**UCHWAŁA NR
RADY MIEJSKIEJ W ŁODZI
z dnia**

w sprawie przystąpienia do sporządzenia zmiany miejscowego planu zagospodarowania przestrzennego dla części obszaru miasta Łodzi położonej w rejonie ulic: Przyjacielskiej, Małego Rycerza, Tomaszowskiej do terenów kolejowych.

Na podstawie art. 18 ust. 2 pkt 15 ustawy z dnia 8 marca 1990 r. o samorządzie gminnym (Dz. U. z 2020 r. poz. 713) w związku z art. 14 ust. 1 i art. 27 ustawy z dnia 27 marca 2003 r. o planowaniu i zagospodarowaniu przestrzennym (Dz. U. z 2020 r. poz. 293, 471 i 782), Rada Miejska w Łodzi

uchwała, co następuje:

§ 1. Przystępuje się do sporządzenia zmiany miejscowego planu zagospodarowania przestrzennego dla części obszaru miasta Łodzi położonej w rejonie ulic: Przyjacielskiej, Małego Rycerza, Tomaszowskiej do terenów kolejowych, uchwalonego uchwałą Nr XXXVI/939/16 Rady Miejskiej w Łodzi z dnia 19 października 2016 r. (Dz. Urz. Woj. Łódzkiego poz. 4570), zwanej dalej zmianą planu.

§ 2. 1. Granice obszaru objętego projektem zmiany planu zostały oznaczone na rysunkach stanowiących:

- 1) załącznik Nr 1 do niniejszej uchwały;
- 2) załącznik Nr 2 do niniejszej uchwały;
- 3) załącznik Nr 3 do niniejszej uchwały;
- 4) załącznik Nr 4 do niniejszej uchwały;
- 5) załącznik Nr 5 do niniejszej uchwały;
- 6) załącznik Nr 6 do niniejszej uchwały.

2. Przebieg granic obszaru objętego projektem zmiany planu, o którym mowa w ust. 1 pkt 1, określony został w wykazie współrzędnych punktów geodezyjnych w układzie współrzędnych xy 2000, stanowiącym załącznik Nr 7 do niniejszej uchwały.

3. Przebieg granic obszaru objętego projektem zmiany planu, o którym mowa w ust. 1 pkt 2, określony został w wykazie współrzędnych punktów geodezyjnych w układzie współrzędnych xy 2000, stanowiącym załącznik Nr 8 do niniejszej uchwały.

4. Przebieg granic obszaru objętego projektem zmiany planu, o którym mowa w ust. 1 pkt 3, określony został w wykazie współrzędnych punktów geodezyjnych w układzie współrzędnych xy 2000, stanowiącym załącznik Nr 9 do niniejszej uchwały.

5. Przebieg granic obszaru objętego projektem zmiany planu, o którym mowa w ust. 1 pkt 4, określony został w wykazie współrzędnych punktów geodezyjnych w układzie współrzędnych xy 2000, stanowiącym załącznik Nr 10 do niniejszej uchwały.

6. Przebieg granic obszaru objętego projektem zmiany planu, o którym mowa w ust. 1 pkt 5, określony został w wykazie współrzędnych punktów geodezyjnych w układzie współrzędnych xy 2000, stanowiącym załącznik Nr 11 do niniejszej uchwały.

7. Przebieg granic obszaru objętego projektem zmiany planu, o którym mowa w ust. 1 pkt 6, określony został w wykazie współrzędnych punktów geodezyjnych w układzie współrzędnych xy 2000, stanowiącym załącznik Nr 12 do niniejszej uchwały.

§ 3. Przedmiotem zmiany planu jest zmiana ustaleń dla terenów oznaczonych symbolami: 1P, 1U, 2U, 3U, 4U i 5U.

§ 4. Wykonanie uchwały powierza się Prezydentowi Miasta Łodzi.

§ 5. Uchwała wchodzi w życie z dniem podjęcia.

**Przewodniczący
Rady Miejskiej w Łodzi**

Marcin GOŁASZEWSKI

Projektodawcą jest

Prezydent Miasta Łodzi

**Z-CIA DYREKTORA
Biura Architekta Miasta**

Magdalena Wisniewska
Magdalena Wisniewska

Kierownik Zespołu Projektowego Nr 3

mgr inż. arch. Anna Sokolowska
mgr inż. arch. Anna Sokolowska

Projektant

mgr Agnieszka Stubińska
mgr Agnieszka Stubińska

**Pierwszy Wiceprezydent
Miasta Łodzi**

Wojciech Rysiecki
Wojciech Rysiecki

**p.o. DYREKTORA
Departamentu Architektury i Rozwoju**

Robert Koczaryński
Robert Koczaryński

DYREKTOR

dr inż. arch. Robert Walsza
dr inż. arch. Robert Walsza

INSPEKTOR

Michał Pawlak
Michał Pawlak

Pod względem formalno-prawnym
projekt nie budzi zastrzeżeń

M.P.U. w Łodzi, dn. 26 V 2020

**RADCA PRAWNY
Łd. V. 1200**

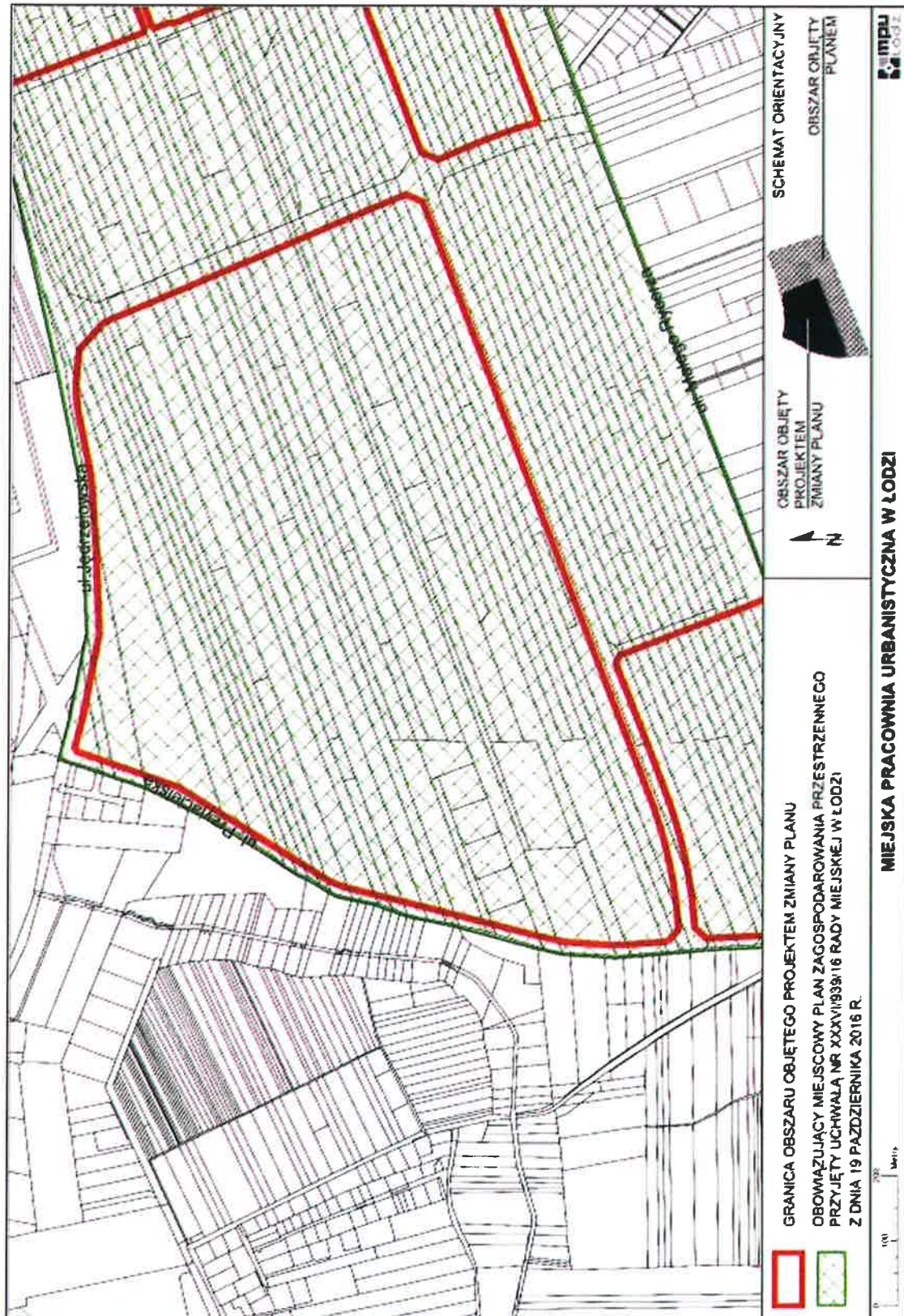
Sławomir Klimeczek
Sławomir Klimeczek

Projekt zgodny z przepisami prawa,
opiniuję pozytywnie
pod względem formalno-prawnym

RADCA PRAWNY

Anna Onak-Mirowska
Anna Onak-Mirowska
16.06.2020 w.

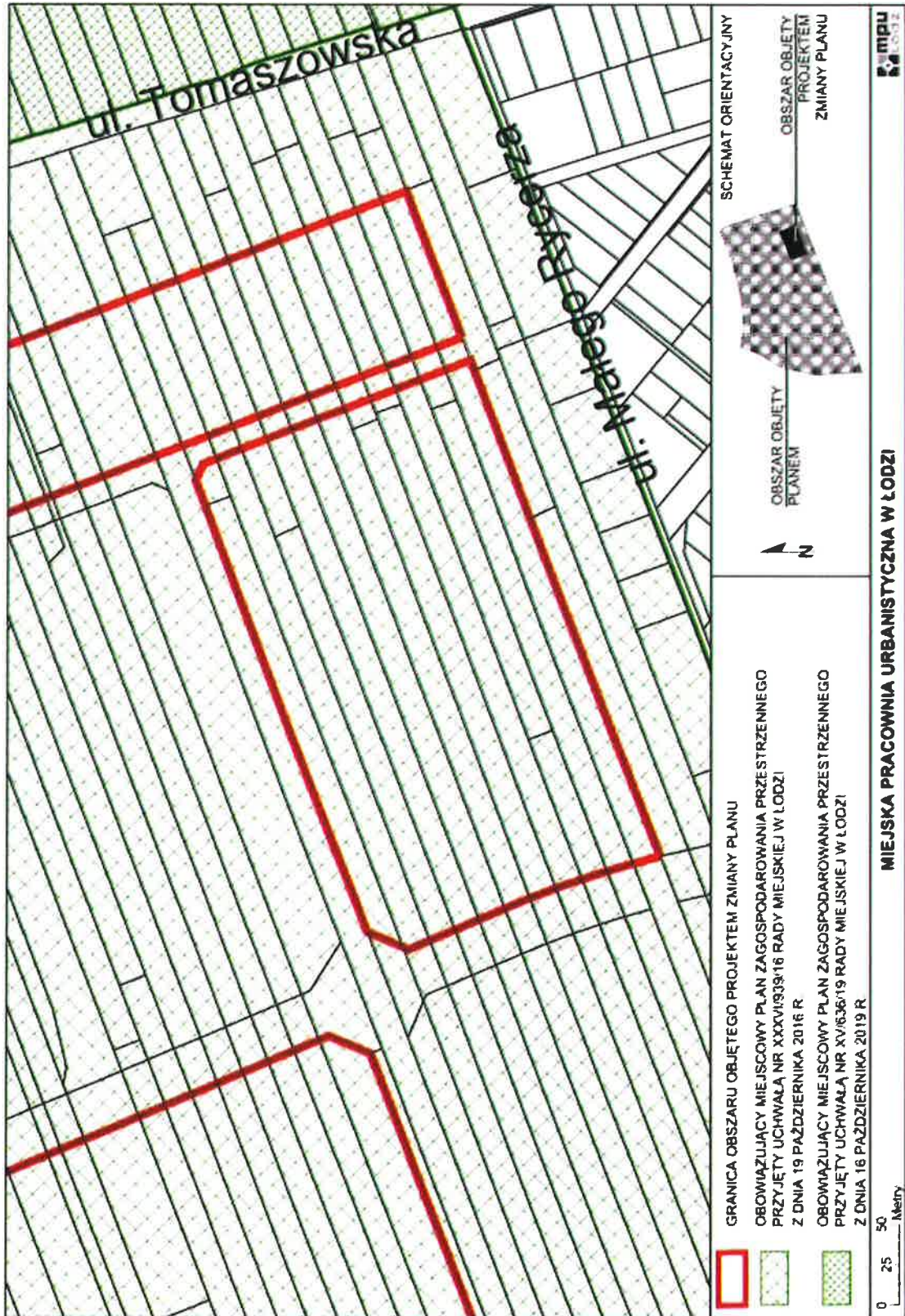
Załącznik Nr 1
do uchwały Nr
Rady Miejskiej w Łodzi
z dnia



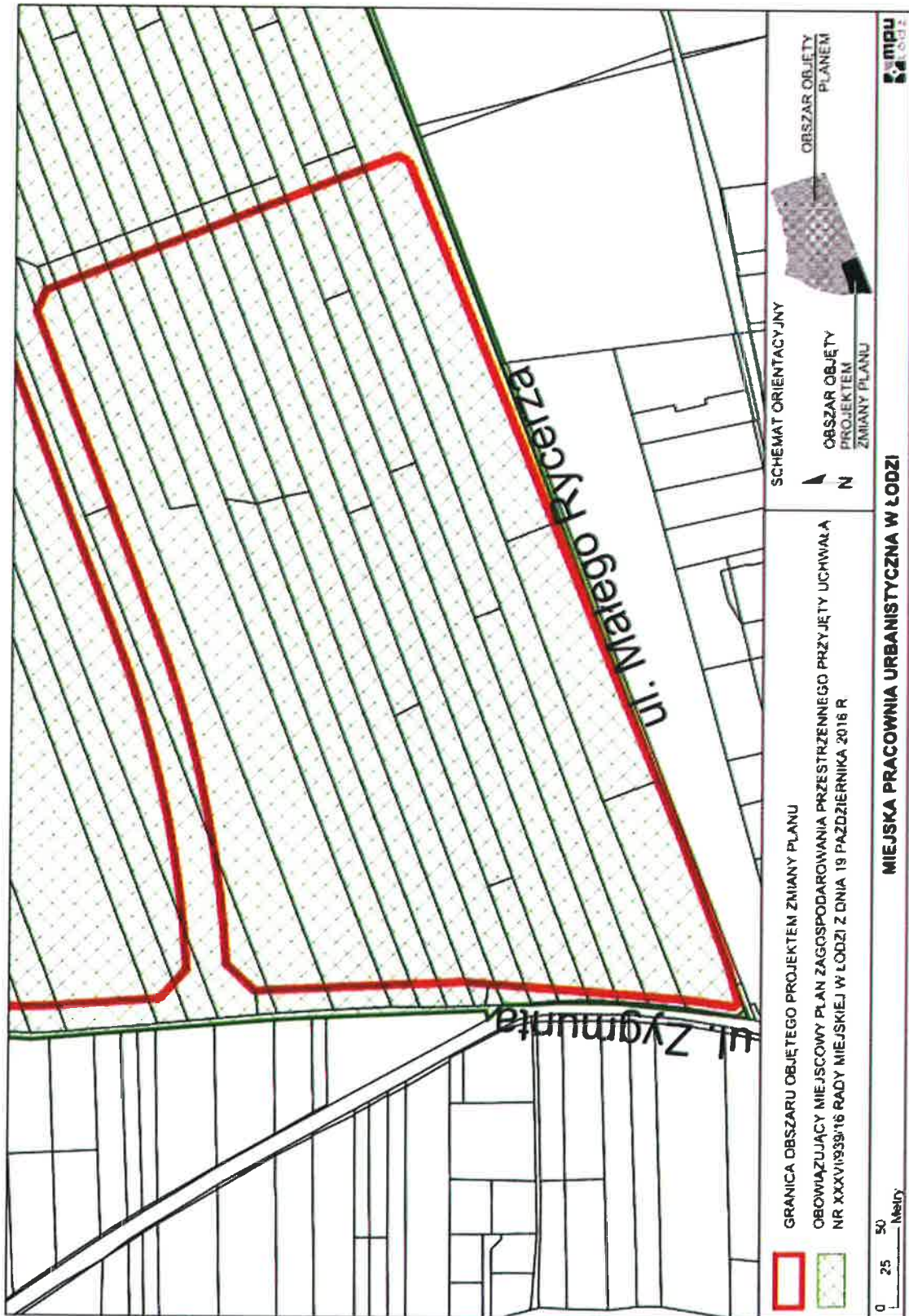
Załącznik Nr 3
do uchwały Nr
Rady Miejskiej w Łodzi
z dnia



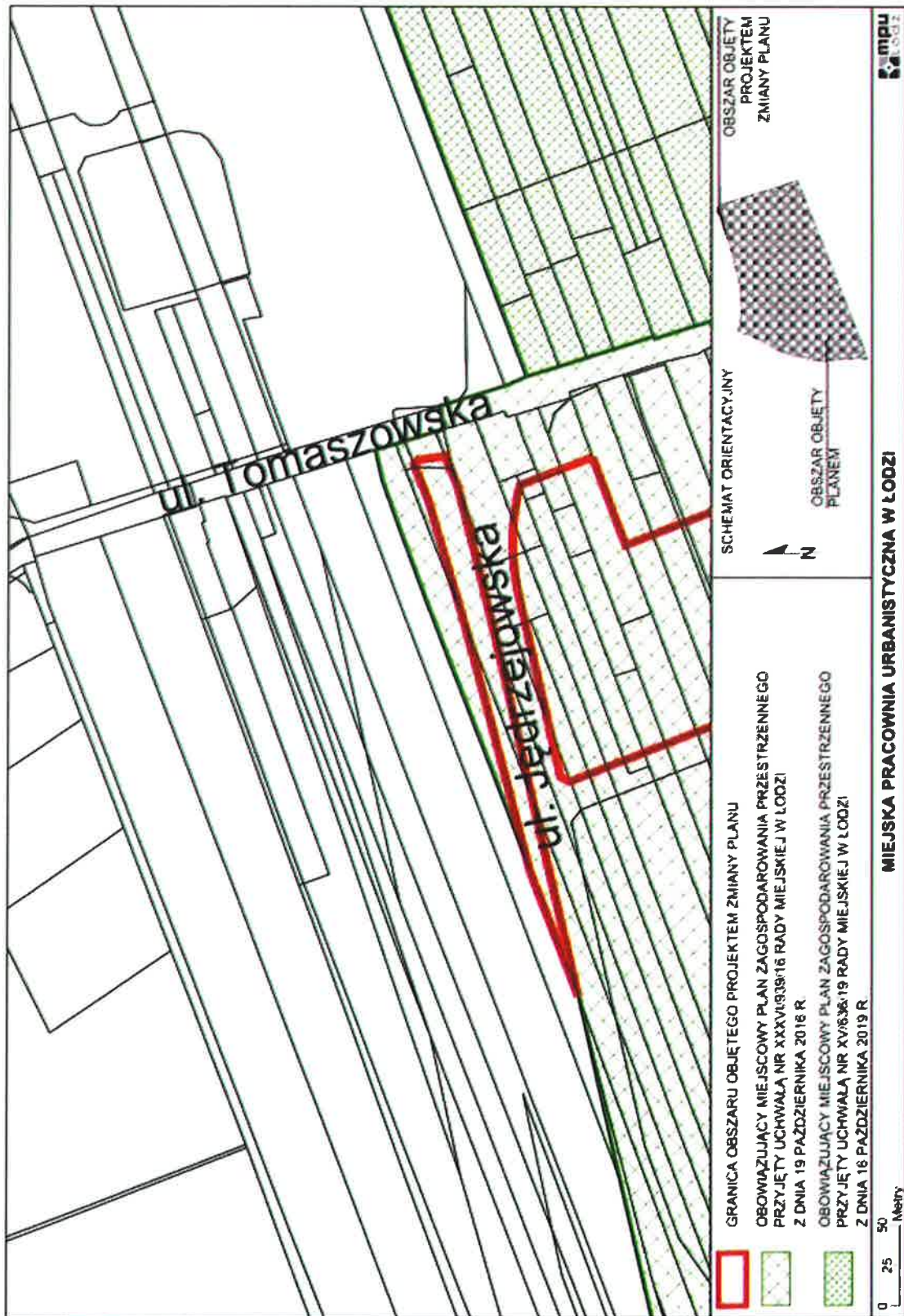
Załącznik Nr 4
do uchwały Nr
Rady Miejskiej w Łodzi
z dnia



Załącznik Nr 5
do uchwały Nr
Rady Miejskiej w Łodzi
z dnia



Załącznik Nr 6
do uchwały Nr
Rady Miejskiej w Łodzi
z dnia



Załącznik Nr 7
do uchwały Nr
Rady Miejskiej w Łodzi
z dnia

Wykaz współrzędnych punktów geodezyjnych w układzie współrzędnych xy 2000.

x	y
5732057.983	6604793.806
5732121.107	6604788.495
5732143.498	6604787.304
5732168.112	6604788.733
5732191.468	6604790.085
5732214.974	6604791.446
5732257.131	6604800.204
5732548.491	6604870.047
5732553.096	6604871.234
5732557.658	6604872.577
5732562.172	6604874.074
5732566.633	6604875.724
5732571.035	6604877.523
5732575.373	6604879.472
5732579.643	6604881.567
5732583.839	6604883.805
5732587.956	6604886.185
5732813.833	6605021.894
5732968.966	6605074.46
5732972.495	6605080.916
5732962.033	6605122.994
5732954.439	6605163.902
5732949.264	6605191.86
5732945.517	6605212.138
5732941.338	6605234.782
5732937.763	6605254.11
5732944.383	6605392.701
5732952.976	6605497.3
5732972.101	6605585.864

x	y
5732973.62	6605593.494
5732974.89	6605601.169
5732975.911	6605608.882
5732976.682	6605616.623
5732977.201	6605624.385
5732977.469	6605632.16
5732977.484	6605639.94
5732977.247	6605647.716
5732976.758	6605655.48
5732975.369	6605673.014
5732974.708	6605679.827
5732973.806	6605686.613
5732973.114	6605691.199
5732936.52	6605732.973
5732473.664	6605933.83
5732447.931	6605923.206
5732321.036	6605602.939
5732088.556	6605016.793
5732080.302	6604994.903
5732072.797	6604972.745
5732066.051	6604950.344
5732060.071	6604927.727
5732054.864	6604904.919
5732050.436	6604881.948
5732046.792	6604858.839
5732043.936	6604835.619
5732041.872	6604812.316
5732057.983	6604793.806

Załącznik Nr 8
do uchwały Nr
Rady Miejskiej w Łodzi
z dnia

Wykaz współrzędnych punktów geodezyjnych w układzie współrzędnych xy 2000.

x	y
5733075.712	6606295.849
5733054.28	6606241.489
5732995.929	6606264.5
5732982.541	6606231.056
5732957.869	6606240.733
5732910.26	6606259.567
5732879.795	6606182.89
5732882.597	6606176.395
5733087.911	6606094.751
5733093.721	6606097.766
5733114.591	6606184.956
5733121.018	6606211.064
5733122.177	6606216.974
5733123.008	6606221.629
5733123.681	6606226.308
5733124.196	6606231.008
5733124.553	6606235.722
5733124.749	6606240.446
5733124.786	6606245.174
5733124.664	6606249.9
5733124.382	6606254.619
5733123.94	6606259.327
5733123.34	6606264.016
5733122.582	6606268.683
5733121.667	6606273.321
5733120.596	6606277.926
5733075.712	6606295.849

Załącznik Nr 9
do uchwały Nr
Rady Miejskiej w Łodzi
z dnia

Wykaz współrzędnych punktów geodezyjnych w układzie współrzędnych xy 2000.

x	y
5732395.747	6606366.225
5732835.208	6606191.473
5732842.311	6606192.414
5732862.154	6606184.524
5732868.644	6606187.324
5732883.737	6606225.364
5732891.538	6606244.97
5732884.534	6606247.748
5732872.765	6606252.427
5732860.85	6606257.161
5732870.642	6606281.569
5732820.72	6606301.421
5732684.336	6606355.655
5732620.414	6606381.075
5732603.983	6606387.607
5732431.214	6606456.309
5732395.747	6606366.225

Załącznik Nr 10
do uchwały Nr
Rady Miejskiej w Łodzi
z dnia

Wykaz współrzędnych punktów geodezyjnych w układzie współrzędnych xy 2000.

x	y
5732269.447	6606046.71
5732289.708	6606040.957
5732309.791	6606034.608
5732329.678	6606027.669
5732349.35	6606020.145
5732368.792	6606012.043
5732425.075	6605987.619
5732450.798	6605998.269
5732495.485	6606111.002
5732560.239	6606276.063
5732555.726	6606286.466
5732390.246	6606352.27
5732269.447	6606046.71

Załącznik Nr 11
do uchwały Nr
Rady Miejskiej w Łodzi
z dnia

Wykaz współrzędnych punktów geodezyjnych w układzie współrzędnych xy 2000.

x	y
5731911.67	6605315.147
5731736.07	6604899.35
5731704.789	6604818.798
5731699.187	6604799.475
5731698.072	6604796.647
5731701.577	6604794.179
5731711.873	6604795.714
5731726.475	6604797.444
5731731.519	6604798.054
5731731.683	6604798.058
5731733.054	6604798.116
5731812.593	6604803.409
5731849.856	6604805.53
5731854.464	6604805.884
5731868.436	6604806.959
5731885.344	6604805.98
5731955.029	6604801.945
5731998.952	6604799.402
5732017.04	6604815.535
5732019.211	6604839.521
5732022.191	6604863.42
5732025.977	6604887.205
5732030.564	6604910.848
5732035.949	6604934.323
5732042.123	6604957.602
5732049.081	6604980.659
5732056.814	6605003.468
5732065.314	6605026.003
5732093.43	6605098.197
5732141.635	6605218.429
5732136.018	6605231.479
5731918.302	6605317.93
5731911.67	6605315.147

Załącznik Nr 12
do uchwały Nr
Rady Miejskiej w Łodzi
z dnia

Wykaz współrzędnych punktów geodezyjnych w układzie współrzędnych xy 2000.

x	y
5733112.29	6606040.24
5733147.103	6606167.762
5733155.354	6606196.864
5733165.959	6606232.236
5733176.565	6606267.607
5733184.205	6606286.04
5733185.787	6606289.856
5733183.305	6606292.955
5733166.81	6606295.691
5733158.866	6606276.873
5733151.678	6606249.805
5733148.317	6606237.151
5733134.026	6606180.238
5733110.975	6606084.068
5733081.49	6605962.37
5733112.29	6606040.24

Uzasadnienie

do projektu uchwały w sprawie przystąpienia do sporządzenia zmiany miejscowego planu zagospodarowania przestrzennego dla części obszaru miasta Łodzi położonej w rejonie ulic: Przyjacielskiej, Małego Rycerza, Tomaszowskiej do terenów kolejowych.

Określony w niniejszym projekcie uchwały obszar wyznaczony do sporządzenia zmiany planu miejscowego znajduje się w południowo-wschodniej części miasta Łodzi, na terenie osiedla Wiskitno, a jego powierzchnia wynosi około 96 ha.

Teren ten objęty jest miejscowym planem zagospodarowania przestrzennego, sporządzonym dla części obszaru miasta Łodzi położonej w rejonie ulic: Przyjacielskiej, Małego Rycerza, Tomaszowskiej do terenów kolejowych, przyjętym uchwałą Nr XXXVI/939/16 Rady Miejskiej w Łodzi w dniu 19 października 2016 r.

W granicach proponowanego przystąpienia do sporządzenia zmiany planu miejscowego znalazły się tereny, na których zostały już rozpoczęte procesy inwestycyjne w formie centrów magazynowych i logistycznych, realizowane zgodnie z obowiązującym planem miejscowym oraz z kierunkami rozwoju określonymi w Studium uwarunkowań i kierunków zagospodarowania przestrzennego miasta Łodzi, przyjętym uchwałą Nr LXIX/1753/18 Rady Miejskiej w Łodzi z dnia 28 marca 2018 r., zmienionym uchwałą Nr VI/215/19 Rady Miejskiej w Łodzi z dnia 6 marca 2019 r.

Podjęcie nowej uchwały w sprawie przystąpienia do sporządzenia zmiany miejscowego planu zagospodarowania przestrzennego jest konsekwencją potrzeby weryfikacji ustaleń planu dla terenów aktywności gospodarczej w celu zwiększenia ich potencjału budowlanego, poprzez zmianę niektórych ustalonych w obecnym planie parametrów i wskaźników zabudowy i zagospodarowania terenu, przy jednoczesnym zachowaniu właściwych relacji przestrzennych z otoczeniem oraz rygorów ochrony środowiska. Zmiana miejscowego planu zagospodarowania przestrzennego oraz realizacja jego ustaleń przyczyni się do zwiększenia różnorodności oferty inwestycyjnej zgodnie z zapotrzebowaniem rynku, a w konsekwencji do powstania nowych miejsc pracy, czemu sprzyjają dogodne warunki lokalizacyjne w postaci istniejących i kształtowanych układów drogowych, kolejowych i infrastruktury technicznej.

Przygotowanie projektu uchwały zostało poprzedzone wykonaniem analizy dotyczącej zasadności przystąpienia do sporządzenia zmiany miejscowego planu zagospodarowania przestrzennego oraz stopnia zgodności przewidywanych rozwiązań planu z ustaleniami Studium uwarunkowań i kierunków zagospodarowania przestrzennego miasta Łodzi.

Uchwalenie zmiany planu sprzyjające pobudzeniu aktywności gospodarczej w tej części Łodzi będzie kontynuacją proinwestycyjnej polityki realizowanej przez miasto.

W związku z powyższym Prezydent Miasta Łodzi przedkłada projekt niniejszej uchwały.

Zastępca Dyrektora
ds. Koordynacji i Projektowania


mgr inż. arch. Danuta Lipińska
dokument opatrzony podpisem elektronicznym