

druk nr 53/2023  
z dnia 06 marca 2023r.

**Sprawozdanie**  
**z zaawansowania prac planistycznych**  
**i realizacji harmonogramu sporządzania miejscowych planów zagospodarowania**  
**przestrzennego za IV kwartał 2022 roku**

Miejska Pracownia Urbanistyczna w Łodzi kontynuowała prace nad 106 projektami planów miejscowych dla terenów o łącznej powierzchni 5311 ha – stanowiącej 18,13 % obszaru miasta, zgodnie z ustaleniami Harmonogramu sporządzania miejscowych planów zagospodarowania przestrzennego na lata 2019-2024+, przyjętym Zarządzeniem Prezydenta Miasta Łodzi Nr 9066/VIII/21 z dnia 16 grudnia 2021 roku, zmienionego Zarządzeniem Nr 52/2023 z dnia 12 stycznia 2023 roku.

Ze względu na różny stopień zaawansowania realizowane zadania dotyczyły projektów planów miejscowych na następujących etapach sporządzenia:

- a) 5 projektów planów miejscowych: Piłsudskiego – Filmówka (203), Strykowska I (232), Kościuszki (266), Marysin – Sokołówka/Książka (277), Pienista (289) o łącznej powierzchni 321 ha – 1,09 % obszaru miasta, weszły w życie,
- b) projekt planu miejscowego Selgros II (254) o powierzchni 18 ha – 0,06 % obszaru miasta został uchwalony i opublikowany w Dzienniku Urzędowym Województwa Łódzkiego,
- c) 2 projekty planów miejscowych: Manufaktura (270), Nowosolna – Laski przy Byszewskiej (292) o łącznej powierzchni 35 ha – 0,12 % obszaru miasta, zostały uchwalone i przekazane do Łódzkiego Urzędu Wojewódzkiego celem sprawdzenia zgodności z prawem,
- d) projekt planu miejscowego: Opolska (235) o powierzchni 306 ha – 1,04 % obszaru miasta został skierowany do Rady Miejskiej celem uchwalenia,
- e) 2 projekty planów miejscowych: Św. Teresy/Traktorowa (265), Marysin – Górka Rogowska (275) o powierzchni 55 ha – 0,18 % obszaru miasta było na etapie przygotowania do uchwalenia,

- f) 1 projekt planu miejscowego znajdował się w procedurze ponownego opiniowania i uzgodnień,
- g) 2 projekty planów miejscowych znajdowały się w procedurze przygotowania do ponownego opiniowania i uzgodnień,
- h) 5 projektów planów miejscowych znajdowało się na etapie wyłożenia do publicznego wglądu,
- i) 4 projekty planów miejscowych znajdowało się na etapie zbierania i rozpatrywania uwag złożonych w wyniku wyłożenia do publicznego wglądu,
- j) 13 projektów planów miejscowych znajdowało się w procedurze opiniowania i uzgodnień,
- k) 29 projektów planów miejscowych było na etapie prac nad projektem planu oraz opracowywania prognoz środowiskowych i finansowych,
- l) 5 projektów planów miejscowych było na etapie opracowywania koncepcji,
- m) 36 projektów planów miejscowych było na etapie wstępnych prac projektowych.

## 1. Plany miejscowe dla rejonu Strefy Wielkowiejskiej

- a) **PIŁSUDSKIEGO – KILIŃSKIEGO (147)** dla części obszaru miasta Łodzi położonej w rejonie alei Piłsudskiego oraz ulic: Kilińskiego, Tuwima i Targowej – rozpatrywanie uwag złożonych w wyniku wyłożenia do publicznego wglądu,
- b) **PARK KLEPACZA (199)** dla części obszaru miasta Łodzi położonej w rejonie alei Politechniki, ulicy Wólczańskiej oraz parku im. Ks. Bp. Klepaczka – prace nad projektem planu,
- c) **ZARZEWSKA-DĄBROWSKIEGO (201)** dla części obszaru miasta Łodzi położonej w rejonie ulic: Zarzewskiej, Łomżyńskiej, Dąbrowskiego i Kilińskiego – prace nad projektem planu,
- d) **ZARZEWSKA-KILIŃSKIEGO (202)** dla części obszaru miasta Łodzi położonej w rejonie ulic: Millionowej, Słowiańskiej, Dębowej, Praskiej, Zarzewskiej i Kilińskiego – prace nad projektem planu,
- e) **PIŁSUDSKIEGO-FILMÓWKA (203)** dla części obszaru miasta Łodzi położonej w rejonie alei Piłsudskiego oraz ulic: Targowej, Fabrycznej, Kilińskiego, Abramowskiego, Sienkiewicza i Orlej – plan wszedł w życie w dniu 29.10.2022 r.,
- f) **OGRODY-KILIŃSKIEGO ZACHÓD (206)** dla części obszaru miasta Łodzi położonej w rejonie ulic: Północnej, Kilińskiego, Rewolucji 1905 r. i Wschodniej – prace nad koncepcją planu,
- g) **OGRODY-KILIŃSKIEGO WSCHÓD (207)** dla części obszaru miasta Łodzi położonej w rejonie ulic: Północnej, Sterlinga, Jaracza i Kilińskiego – przygotowanie do ponownego opiniowania i uzgodnień,

- h) **OGRODY-KAMIŃSKIEGO ZACHÓD (208)** dla części obszaru miasta Łodzi położonej w rejonie ulic: Północnej, Kamińskiego, Jaracza i Sterlinga – prace nad projektem planu,
- i) **OGRODY-KAMIŃSKIEGO WSCHÓD (209)** dla części obszaru miasta Łodzi położonej w rejonie ulic: Północnej, Wierzbowej, Uniwersyteckiej i Kamińskiego – prace nad projektem planu,
- j) **OGRODY-RONDO SOLIDARNOŚCI, PLAC POKOJU (210)** dla części obszaru miasta Łodzi położonej w rejonie ulic: Północnej, Źródłowej, Pomorskiej, Banacha, Kopcińskiego, Jaracza, Uniwersyteckiej i Wierzbowej oraz Rondo Solidarności – w trakcie opiniowania i uzgodnień,
- k) **OGRODY-PLAC DĄBROWSKIEGO (211)** dla części obszaru miasta Łodzi położonej w rejonie ulic: Jaracza, Kopcińskiego, Narutowicza, polskiej organizacji wojskowej – w trakcie opiniowania i uzgodnień,
- l) **WŁÓKNIARZY-STRUGA (212)** dla części obszaru miasta Łodzi położonej w rejonie alei Włókniarzy oraz ulic: 6 Sierpnia, gen. Lucjana Żeligowskiego i Andrzeja Struga - wstępne prace projektowe,
- m) **ŻYTANIA (214)** dla części obszaru miasta Łodzi położonej w rejonie ulic: Lutomierskiej, Żytniej i Drewnowskiej – prace nad projektem planu,
- n) **MODRA (215)** dla części obszaru miasta Łodzi położonej w rejonie ulic: Limanowskiego, Rybnej, Lutomierskiej i Modrej – prace nad koncepcją planu,
- o) **HELENÓW (216)** dla części obszaru miasta Łodzi położonej w rejonie ulic: Franciszkańskiej, Smugowej, Źródłowej i Północnej – prace nad projektem planu,
- p) **WŁÓKNIARZY-MICKIEWICZA (219)** dla części obszaru miasta Łodzi położonej w rejonie alei Włókniarzy i Adama Mickiewicza oraz ulic Łąkowej i Andrzeja Struga – wstępne prace projektowe,
- q) **BAŁUCKI KLIN (221)** dla części obszaru miasta Łodzi położonej w rejonie Zgierskiej, Goplańskiej, Łagiewnickiej i Bałuckiego Rynku – wstępne prace projektowe,
- r) **PIŁSUDSKIEGO-NOWOTARGOWA (238)** dla części obszaru miasta Łodzi położonej w rejonie alei Piłsudskiego oraz ulic: Targowej, Tuwima i Wodnej – w trakcie ponownego opiniowania i uzgodnień,
- s) **SYNERGIA (257)** dla części obszaru miasta Łodzi położonej w rejonie: alei: Mickiewicza i Kościuszki oraz ulic: Żwirki i Gdańskiej - prace nad projektem planu,
- t) **POLITECHNIKA (258)** dla części obszaru miasta Łodzi położonej w rejonie alei: Mickiewicza i Kościuszki oraz ulic: Gdańskiej, Żwirki, Radwańskiej i Żeromskiego - prace nad koncepcją planu,
- u) **ZARZEWSKA-PRZYBYSZEWSKIEGO (260)** dla części obszaru miasta Łodzi położonej w rejonie ulic: Milionowej, Przybyszewskiego, Kruczej, Zarzewskiej, Praskiej i Dębowej – prace nad projektem planu,
- v) **MILIONOWA-SOSNOWA (261)** dla części obszaru miasta Łodzi położonej w rejonie skrzyżowania ulic Milionowej i Sosnowej – prace nad projektem planu,
- w) **NCL-NARUTOWICZA (262)** dla części obszaru miasta Łodzi położonej w rejonie alei: Rodziny Scheiblerów i Rodziny Poznańskich oraz ulic: Sienkiewicza i Narutowicza – prace nad projektem planu,

- x) **NCL-SIENKIEWICZA (263)** dla części obszaru miasta Łodzi położonej w rejonie: Sienkiewicza, Kilińskiego i Tuwima – prace nad projektem planu,
- y) **KOŚCIUSZKI (266)** dla części obszaru miasta Łodzi położonej w rejonie alei Tadeusza Kościuszki oraz ulic: Andrzeja Struga i Piotrkowskiej – plan wszedł w życie w dniu 14.10.2022 r.,
- z) **PIOTRKOWSKA-ŻWIRKI (268)** dla części obszaru miasta Łodzi położonej w rejonie alei Tadeusza Kościuszki i Adama Mickiewicza oraz ulic: Piotrkowskiej, Stanisława Wigury, Henryka Sienkiewicza, Brzeźnej i Radwańskiej – prace nad projektem planu,
- aa) **MANHATTAN (269)** dla części obszaru miasta Łodzi położonej w rejonie alei Adama Mickiewicza i Marszałka Józefa Piłsudskiego oraz ulic: Henryka Sienkiewicza, Stanisława Wigury i Piotrkowskiej – wstępne prace projektowe,
- bb) **MANUFAKTURA (270)** dla części obszaru miasta Łodzi położonej w rejonie ulic: Drewnowskiej, Zachodniej, Ogrodowej, i Jana Karskiego – plan został uchwalony podczas sesji Rady Miejskiej w Łodzi w dniu 7.12.2022 r. i przekazany do Łódzkiego Urzędu Wojewódzkiego celem sprawdzenia zgodności z prawem,
- cc) **ZACHODNIA-ZMIANA (315)** dla części obszaru miasta Łodzi położonej w rejonie alei Tadeusza Kościuszki i ulic: Zachodniej, Ogrodowej, Północnej, Wschodniej, Prezydenta Gabriela Narutowicza, Henryka Sienkiewicza, Juliana Tuwima i Andrzeja Struga – w trakcie opiniowania i uzgodnień.

## 2. Plany miejscowe dla zespołów mieszkaniowych

- a) **SZELBURG – ZAREMBINY (172)** dla części obszaru miasta Łodzi położonej w rejonie ulic: Taborowej, Gajcego Parandowskiego – wyłożenie do publicznego wglądu i zbieranie uwag,
- b) **ANDRZEJÓW CENTRUM (173)** dla części obszaru miasta Łodzi położonej w rejonie ulic: Rokicińskiej, Gajcego i Zakładowej – wyłożenie do publicznego wglądu i zbieranie uwag,
- c) **ANDRZEJÓW – ROKICIŃSKA (174)** dla części obszaru miasta Łodzi położonej w rejonie ulic: Rokicińskiej i Szaniawskiego – przygotowanie do ponownego opiniowania i uzgodnień,
- d) **NAMIOTOWA-KRAKOWSKA (267)** dla części obszaru miasta Łodzi położonej na terenie osiedla Zdrowie-Mania, w rejonie ulic: Namiotowa, Krakowska, Konstantynowska, Krańcowa, – w trakcie opiniowania i uzgodnień,
- e) **NOWOSOLNA – WSCHÓD (273)** dla części obszaru miasta Łodzi położonej w rejonie autostrady A1 oraz ulic: Brzezińskiej i Wiączyńskiej – wschodniej części osiedla Nowosolna – wyłożenie do publicznego wglądu i zbieranie uwag,
- f) **SMUGOWA (283)** dla części obszaru miasta Łodzi położonej w rejonie ulic: Wojska Polskiego, Oblęborskiej, Chłodnej, Źródłowej, Smugowej i Franciszkańskiej – prace nad projektem planu,

- g) **NOWOSOLNA – SZKOŁA (290)** dla części obszaru miasta Łodzi położonej w rejonie ulic: Brzezińskiej, Pomorskiej, Marmurowej i Malowniczej – w trakcie opiniowania i uzgodnień,
- h) **NOWOSOLNA – BOISKO (291)** dla części obszaru miasta Łodzi położonej w rejonie ulic: Grabieńskiej i Jana Kasprzowicza – w trakcie opiniowania i uzgodnień,
- i) **NOWOSOLNA – LASKI PRZY BYSZEWSKIEJ (292)** dla części obszaru miasta Łodzi położonej w rejonie ulic: Byszewskiej, Oliwkowej, Bananowej, Kokosowej i Pomarańczowej – plan został uchwalony na sesji Rady Miejskiej w dniu 7 grudnia 2022 r. i przekazany do Łódzkiego Urzędu Wojewódzkiego celem sprawdzenia zgodności z prawem,
- j) **ARTYLERYJSKA (295)** dla części obszaru miasta Łodzi położonej w rejonie ulic: Srebrzyńskiej, św. Jerzego, Legionów i Marcina Kasprzaka – wstępne prace projektowe,
- k) **STOKI-ZMIANA (312)** dla części obszaru miasta Łodzi położonej na terenie osiedla Stoki, w rejonie ulic: Telefonicznej, Giewont, Rysy, Dębowskiego, Hyrnej i Pomorskiej, do terenu kolejowego – w trakcie opiniowania i uzgodnień,
- l) **WYCIECZKOWA-CENTRALNA (313)** dla części obszaru miasta Łodzi położonej w rejonie ulic: Warszawskiej, Wycieczkowej i Centralnej – wstępne prace projektowe,
- m) **CENTRALNA-GÓRALSKA (314)** dla części obszaru miasta Łodzi położonej w rejonie ulic: Warszawskiej, Centralnej, Góralskiej i Tęczowej – prace nad koncepcją planu,
- n) **EC2 (343)** dla części obszaru miasta Łodzi położonej w rejonie alei Politechniki i Jana Pawła II oraz ulic gen. Walerego Wróblewskiego i Sebastiana Felsztyńskiego – wstępne prace projektowe.

### 3. Plany miejscowe dla ochrony zieleni, terenów niezurbanizowanych i dolin rzecznych

- a) **RUDA – ZACHÓD (164)** dla części obszaru miasta Łodzi położonej w rejonie ulic: Ksawerowskiej, Konnej, Wyścigowej, Profilowej, Mierzejowej, Bosmańskiej, Poziomej, Zarzecznej, Zamulnej, Patriotycznej, Rafowej i Promowej oraz południowej granicy miasta - prace nad projektem planu,
- b) **ZDROWIE - PÓLNOC (184)** dla części obszaru miasta Łodzi obejmującej Park im. Marszałka Józefa Piłsudskiego, położonej w rejonie ulic: Konstantynowskiej, Krakowskiej, Siewnej, Wieczność, Jarzynowej i Srebrzyńskiej oraz alei Unii Lubelskiej – w trakcie opiniowania i uzgodnień,
- c) **ZDROWIE - POŁUDNIE (185)** dla części obszaru miasta Łodzi obejmującej Park im. Marszałka Józefa Piłsudskiego, położonej w rejonie ulic: Krzemienieckiej i Konstantynowskiej oraz alei Unii Lubelskiej – prace nad projektem planu,
- d) **PARK ŹRÓDLISKA (200)** dla części obszaru miasta Łodzi położonej w rejonie alei Marszałka Józefa Piłsudskiego oraz ulic: Przędzalnianej, Fabrycznej i Targowej – w trakcie opiniowania i uzgodnień,

- e) **BŁONIA-ZACHÓD (223)** dla części obszaru miasta Łodzi położonej w rejonie ulic: Konstantynowskiej, płk. Stanisława Juszcakiewicza, Janusza Kusocińskiego oraz zachodniej granicy miasta Łodzi – w trakcie opiniowania i uzgodnień,
- f) **RUDA WILLOWA (224)** dla części obszaru miasta Łodzi obejmującej teren zespołu przyrodniczo-krajobrazowego „Ruda Willowa”, położonej w rejonie ulic: Scaleniowej, Wazów, Wiekowej, Laskowej i Rudzkiej – rozpatrywanie uwag złożonych w wyniku wyłożenia do publicznego wglądu,
- g) **GÓRKA RETKIŃSKA (229)** dla części obszaru miasta Łodzi położonej w rejonie ulic: Konstantynowskiej, Juszcakiewicza i Kusocińskiego oraz zachodniej granicy Ogrodu Botanicznego – w trakcie opiniowania i uzgodnień,
- h) **DOLINA DOBRZYŃKI (231)** dla części obszaru miasta Łodzi położonej w rejonie rzeki Ner oraz ulic: Sanitariuszek, Łaskowice i Nad Dobrzyńką, do drogi krajowej nr 14 i zachodniej granicy miasta Łodzi – prace nad projektem planu,
- i) **STRYKOWSKA I (232)** dla części obszaru miasta Łodzi położonej na osi ulicy Strykowskiej w rejonie ulic Aksamitnej i Jana i Cecylii oraz północno-wschodniej granicy miasta – plan wszedł w życie w dniu 21.10.2022 r.,
- j) **STRYKOWSKA II (233)** dla części obszaru miasta Łodzi położonej na osi ulicy Strykowskiej w rejonie ulic: Bursztynowej, Zaścianek Bohatyrowicze, Łodzianka, Okólnej, Jana i Cecylii i Aksamitnej oraz wschodniej granicy miasta – w trakcie ponownego opiniowania i uzgodnień,
- k) **OPOLSKA (235)** dla części obszaru miasta Łodzi położonej w rejonie ulic: Opolskiej, Strykowskiej, Łupkowej, Łodzianka, Łukaszewskiej, Nad Niemnem i Marmurowej oraz wschodniej granicy miasta – skierowanie do Rady Miejskiej w Łodzi celem uchwalenia,
- l) **JÓZEFIAKA-ZAKŁADOWA (240)** dla części obszaru miasta Łodzi położonej w rejonie alei Cezarego Józefiaka oraz ulic Trakcyjnej i Zakładowej do autostrady A 1 - prace nad projektem planu,
- m) **FELIKSIN (249)** dla części obszaru miasta Łodzi położonej w rejonie ulic: Przylesie, Ziarnista, Czajewskiego, Bakaliowa, Gminna i Jędrzejowska do terenów kolejowych - uchwała utraciła moc w związku z podjęciem uchwały Nr LXVIII/2032/22 Rady Miejskiej w Łodzi z dnia 16 listopada 2022 r. w sprawie przystąpienia do sporządzenia miejscowego planu zagospodarowania przestrzennego dla części obszaru miasta Łodzi położonej w rejonie ulic: Feliksińskiej, Wieńcowej i Przylesie do terenów kolejowych (przystąpienie nr 321),
- n) **NOWOSOLNA AUTOSTRADA (274)** dla części obszaru miasta Łodzi położonej w rejonie ulicy Wiączyńskiej i autostrady A1 – prace nad projektem planu,
- o) **MARYSIN - GÓRKA ROGOWSKA (275)** dla części obszaru miasta Łodzi położonej w rejonie ulic: Rogowskiej, Strykowskiej, Łupkowej i Książka – przygotowanie do uchwalenia,
- p) **MARYSIN – SOKOŁÓWKA/ KSIĄŻKA (277)** dla części obszaru miasta Łodzi położonej w dolinie rzeki Sokołówki, oraz w rejonie ulic Klimatycznej i Książka – plan wszedł w życie w dniu 19.11.2022 r.,

- q) **MARYSIN – SOKOŁÓWKA/ KLIMATYCZNA (278)** dla części obszaru miasta Łodzi położonej w dolinie rzeki Sokołówki, oraz w rejonie ulic Wycieczkowej i Klimatycznej – prace nad koncepcją planu,
- r) **KARPACKA (279)** dla części obszaru miasta Łodzi położonej w rejonie ulic: Karpackiej, Ignacego Paderewskiego, Andrzeja Frycza-Modrzewskiego i Rymanowskiej – w trakcie opiniowania i uzgodnień,
- s) **POTOKOWA (280)** dla części obszaru miasta Łodzi położonej na terenie osiedla Stoki, w rejonie ulic: Telefonicznej, Giewont, Rysy, Dębowskiego, Hyrnej i Pomorskiej, do terenu kolejowego – uchylenie przystąpienia do sporządzenia projektu planu na sesji Rady Miejskiej w Łodzi w dniu 16.11.2022 r.,
- t) **STADION STARTU (281)** dla części obszaru miasta Łodzi położonej w rejonie ulic: aleja Włókniarzy i Świętej Teresy od Dzieciątka Jezus – wstępne prace projektowe,
- u) **PARK SZARYCH SZEREGÓW (282)** dla części obszaru miasta Łodzi obejmującej Park im. Szarych Szeregów, położonej w rejonie ulic: Górniczej i Tadeusza Boya-Żeleńskiego – wstępne prace projektowe
- v) **JASIEŃ ŁAZUROWA (284)** dla części obszaru miasta Łodzi obejmującej dolinę rzeki Jasień, położonej w rejonie ulic Lazurowej i gen. Ignacego Prądzyńskiego – rozpatrywanie uwag złożonych w wyniku wyłożenia do publicznego wglądu,
- w) **JASIEŃ DUBOIS (287)** dla części obszaru miasta Łodzi obejmującej doliny rzek Jasienia i Olechówki, położonej w rejonie ulic: Stanisława Dubois, Polarnej, gen. Ignacego Prądzyńskiego, Czahary, Świętojańskiej i Reymonta – rozpatrywanie uwag złożonych w wyniku wyłożenia do publicznego wglądu,
- x) **PIENISTA (289)** dla części obszaru miasta Łodzi położonej w rejonie ulicy Pienistej – plan wszedł w życie w dniu 07.12.2023 r.,
- y) **PARK ŻŁOTNO (293)** dla części obszaru miasta Łodzi położonej w rejonie ulicy Podchorążych – prace nad projektem planu,
- z) **PARK JANÓW (294)** dla części obszaru miasta Łodzi położonej w rejonie ulic: Rokicińskiej, Maćka z Bogdańca, Stanisława Przybyszewskiego i Augustów – prace nad projektem planu.
- aa) **RUDA CMENTARZ – ZMIANA (311)** dla części obszaru miasta Łodzi obejmującej dolinę rzeki Ner wraz ze Stawami Stefańskiego oraz dolinę rzeki Gadki, położonej na odcinku od ul. Pabianickiej do południowej granicy miasta – wyłożenie do publicznego wglądu i zbieranie uwag,
- bb) **PARK WYŚCIGI (316)** dla części obszaru miasta Łodzi położonej w rejonie ulic: Długiej, Wyścigowej, Konnej i Ksawerowskiej – wstępne prace projektowe,
- cc) **HANUSZKIEWICZA (317)** dla części obszaru miasta Łodzi położonej w rejonie ulic: Beskidzkiej, Marmurowej, Opolskiej i Adama Hanuszkiewicza – wstępne prace projektowe,
- dd) **WAGONOWA (318)** dla części obszaru miasta Łodzi położonej w rejonie ulic: Wagonowej i Lewarowej do terenów kolejowych – wstępne prace projektowe,
- ee) **POPIELARNIA (319)** dla części obszaru miasta Łodzi położonej w rejonie ulic: Pomorskiej, Iglastej, Jugosłowiańskiej i Popielarni – wstępne prace projektowe,
- ff) **ARNIKI (320)** dla części obszaru miasta Łodzi położonej w rejonie ulic: Henrykowskiej, Arniki i Pomorskiej – wstępne prace projektowe,

- gg) **WIĘNCOWA (321)** dla części obszaru miasta Łodzi położonej w rejonie ulic: Feliksińskiej, Wieńcowej i Przylesie do terenów kolejowych – wstępne prace projektowe,
- hh) **ANDRZEJKI (322)** dla części obszaru miasta Łodzi położonej w rejonie ulic: Ziarnistej, Wieńcowej, Rokicińskiej i Andrzejki – wstępne prace projektowe,
- ii) **ZIARNISTA (323)** dla części obszaru miasta Łodzi położonej w rejonie ulic: Feliksińskiej, Ziarnistej, Andrzejki i Rokicińskiej oraz wschodniej granicy miasta Łodzi – wstępne prace projektowe,
- jj) **SPADKOWA (325)** dla części obszaru miasta Łodzi położonej w rejonie ulic Spadkowej i Bruzdowej – wstępne prace projektowe,
- kk) **ZIMNA WODA (326)** dla części obszaru miasta Łodzi położonej w rejonie rzeki Zimna Woda na odcinku pomiędzy ulicami Czycibora i Szczecińską – wstępne prace projektowe,
- ll) **ZADRAŻ (327)** dla części obszaru miasta Łodzi położonej w rejonie ulic: Rojnej, Szczecińskiej i Zadraż – wstępne prace projektowe
- mm) **SANITARIUSZEK (329)** dla części obszaru miasta Łodzi położonej w rejonie ulicy Sanitariuszek, drogi ekspresowej S-14 oraz zachodniej granicy miasta Łodzi – wstępne prace projektowe,
- nn) **ZŁOTNO – ZACHÓD (330)** dla części obszaru miasta Łodzi położonej w rejonie ulic Podchorążych i Złotno oraz zachodniej granicy miasta Łodzi – wstępne prace projektowe,
- oo) **JASIENIEC – RĄBIEŃSKA (331)** dla części obszaru miasta Łodzi położonej w dolinie rzeki Jasieniec w rejonie ulic: Rąbieńskiej, Podchorążych i Złotno – wstępne prace projektowe,
- pp) **JASIENIEC – JAGODNICA (332)** dla części obszaru miasta Łodzi położonej w dolinie rzeki Jasieniec w rejonie ulic: Złotno, Jagodnica i Huta Jagodnica oraz zachodniej granicy miasta Łodzi – wstępne prace projektowe,
- qq) **JĘDRZEJOWSKA/KOLUMNY (333)** dla części obszaru miasta Łodzi położonej w rejonie ulic Jędrzejowskiej i Kolumny – wstępne prace projektowe,
- rr) **GOŚCINIEC (334)** dla części obszaru miasta Łodzi położonej w rejonie ulicy Gościniec do granicy miasta Łodzi – wstępne prace projektowe.
- ss) **FELIKSIN - GMINNA (335)** dla części obszaru miasta Łodzi w rejonie ulic Gminnej i Ziemiańskiej – wstępne prace projektowe,
- tt) **FELIKSIN - BAKALIOWA (336)** dla części obszaru miasta Łodzi położonej w rejonie ulic: Bakaliowej, Ziemiańskiej i Kolumny, autostrady A1 oraz wschodniej granicy miasta Łodzi – wstępne prace projektowe,
- uu) **FELIKSIN - MOZAIKOWA (337)** dla części obszaru miasta Łodzi położonej w rejonie ulic: Mozaikowej, Ziemiańskiej i Kolumny – wstępne prace projektowe,
- vv) **FELIKSIN - ZIEMIAŃSKA (338)** dla części obszaru miasta Łodzi położonej w rejonie ulic Ziemiańskiej i Kolumny – wstępne prace projektowe,
- ww) **FELIKSIN - GOŚCINIEC (339)** dla części obszaru miasta Łodzi położonej w rejonie ulic: Kolumny i Gościniec, autostrady A1 oraz południowej granicy miasta Łodzi – wstępne prace projektowe,
- xx) **BRÓJECKA (340)** dla części obszaru miasta Łodzi położonej w rejonie ulic: Brójeckiej, Paprociowej, Bronisin, Wiskickiej i Św. Rafała Kalinowskiego – wstępne prace projektowe,



- yy) **KALINOWSKIEGO (341)** dla części obszaru miasta Łodzi położonej w rejonie ulic: Św. Rafała Kalinowskiego, Gościniec, i Bocznej oraz południowej granicy miasta Łodzi – wstępne prace projektowe,
- zz) **NOWE GÓRKI (342)** dla części obszaru miasta łodzi położonej w rejonie ulic: Nowe Górki, Józefów, Bronisin oraz południowej granicy miasta łodzi – wstępne prace projektowe.

#### 4. Plany miejscowe dla terenów aktywności gospodarczej

- a) **AUTOSTRADA – JÓZEFIAKA (239)** dla części obszaru miasta Łodzi położonej w rejonie ulic: Józefiaka, Rokicińskiej, Trakcyjnej, Zakładowej, Transmisyjnej i autostrady A1 – rozpatrywanie uwag złożonych w wyniku wyłożenia do publicznego wglądu,
- b) **SELGROS II (254)** dla części obszaru miasta Łodzi położonej w rejonie ulic Rokicińskiej i Malowniczej oraz terenów kolejowych – publikacja planu w Dzienniku Urzędowym Województwa Łódzkiego w dniu 21.12.2022 r,
- c) **ŚW.TERESY/TRAKTOROWA (265)** dla części obszaru miasta Łodzi położonej w rejonie ulic Świętej Teresy od Dzieciątka Jezus i Traktorowej do terenów kolejowych – przygotowanie do uchwalenia,
- d) **SOŁTYKA (286)** dla części obszaru miasta Łodzi położonej w rejonie ulic: Tadeusza Sołtyka, Pienistej i Laskowickiej – prace nad projektem planu.

#### 5. Plany miejscowe dla korytarzy komunikacyjnych

- a) **GRYCZANA (296)** dla części obszaru miasta Łodzi położonej w rejonie ulic: Szczecińskiej, Zadraż, Wykowej, Gryczanej i Rąbieńskiej – prace nad projektem planu,
- b) **WYKOWA (297)** dla części obszaru miasta Łodzi położonej w rejonie ulic: Wykowej, prof. Tadeusza Kotarbińskiego, Cieplarnianej i Rąbieńskiej – prace nad projektem planu,
- c) **CIEPLARNIANA (298)** dla części obszaru miasta Łodzi położonej w rejonie ulic: Tomasza Judyma, Krzysztofa Cedry, Rąbieńskiej i Cieplarnianej – prace nad projektem planu,
- d) **KWIATOWA (300)** dla części obszaru miasta Łodzi położonej w rejonie doliny rzeki Bałutki oraz ulic: Traktorowej, Kwiatowej i Słonecznikowej – prace nad projektem planu,
- e) **INOWROCLAWSKA (301)** dla części obszaru miasta Łodzi położonej w rejonie doliny rzeki Bałutki, ulic Inowrocławskiej i Omłotowej oraz terenów kolejowych – prace nad projektem planu,

- f) **SMUTNA (305)** dla części obszaru miasta Łodzi położonej w rejonie ulic: Wojska Polskiego, Smutnej, Telefonicznej, Bystrzyckiej i Łomnickiej – prace nad projektem planu,
- g) **DĄBROWSKIEGO/IRENY (308)** dla części obszaru miasta Łodzi położonej w rejonie ulic: gen. Jarosława Dąbrowskiego, Poli Gojawiczyńskiej, Alojzego Felińskiego, Śląskiej, Solidarności Walczącej, Edwarda Szymańskiego i Ireny – wstępne prace projektowe,
- h) **KOLUMNY (309)** dla części obszaru miasta Łodzi obejmującej dolinę rzeki Olechówki, położonej w rejonie ulic: Rzgowskiej, Świętego Wojciecha, Nadwodnej, Bałtyckiej, Zygmunta i Kolumny – prace nad projektem planu,
- i) **WRÓBLEWSKIEGO (328)** dla projektowanego korytarza drogowego projektowanej ulicy Wróblewskiego na odcinku od ulicy Piasta do torów kolejowych – wstępne prace projektowe.

**PREZYDENT MIASTA ŁODZI**

  
**Hanna ZDANOWSKA**

Uwaga:

\*Plany: MANUFAKTURA (270) – w części, SELGROS (254) – w części, ZMIANA TOMASZOWSKA (256), MILIONOWA-SOSNOWA (261) – w części, NARUTOWICZA (262), NCL-SIENKIEWICZA (263), KARPACKA (279), POTOKOWA (280), NOWOSOLNA – SZKOŁA (290), NOWOSOLNA – BOJSKO (291), NOWOSOLNA – ŁASKI PRZY BYSZEWSKIEJ (292), PARK ŻŁOTNO (293), PARK JANÓW (294) – w części, RUDA CMENTARZ – ZMIANA (311), STOKI-ZMIANA (312), ZACHODNIA-ZMIANA (315), PARK WYŚCIGI (316) – nie powodują procentowego wzrostu pokrycia miasta planami, ponieważ dotyczą zmiany planów obecnie obowiązujących.

Załącznik graficzny:

Obszary miasta objęte uchwałami Rady Miejskiej w Łodzi, dla których prowadzone są prace planistyczne nad sporządzeniem miejscowych planów zagospodarowania przestrzennego zgodnie z Harmonogramem sporządzania mpzp na lata 2019-2024+.

Akceptacja:

1. **Robert Kowalik**  
 Dyrektor Departamentu Planowania  
 i Rozwoju Gospodarczego

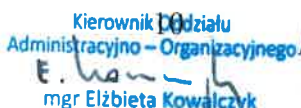
  
 Kierownik Departamentu Planowania  
 i Rozwoju Gospodarczego  
 Kowalik

**INSPEKTOR**

  
 mgr Wojciech Gradowski

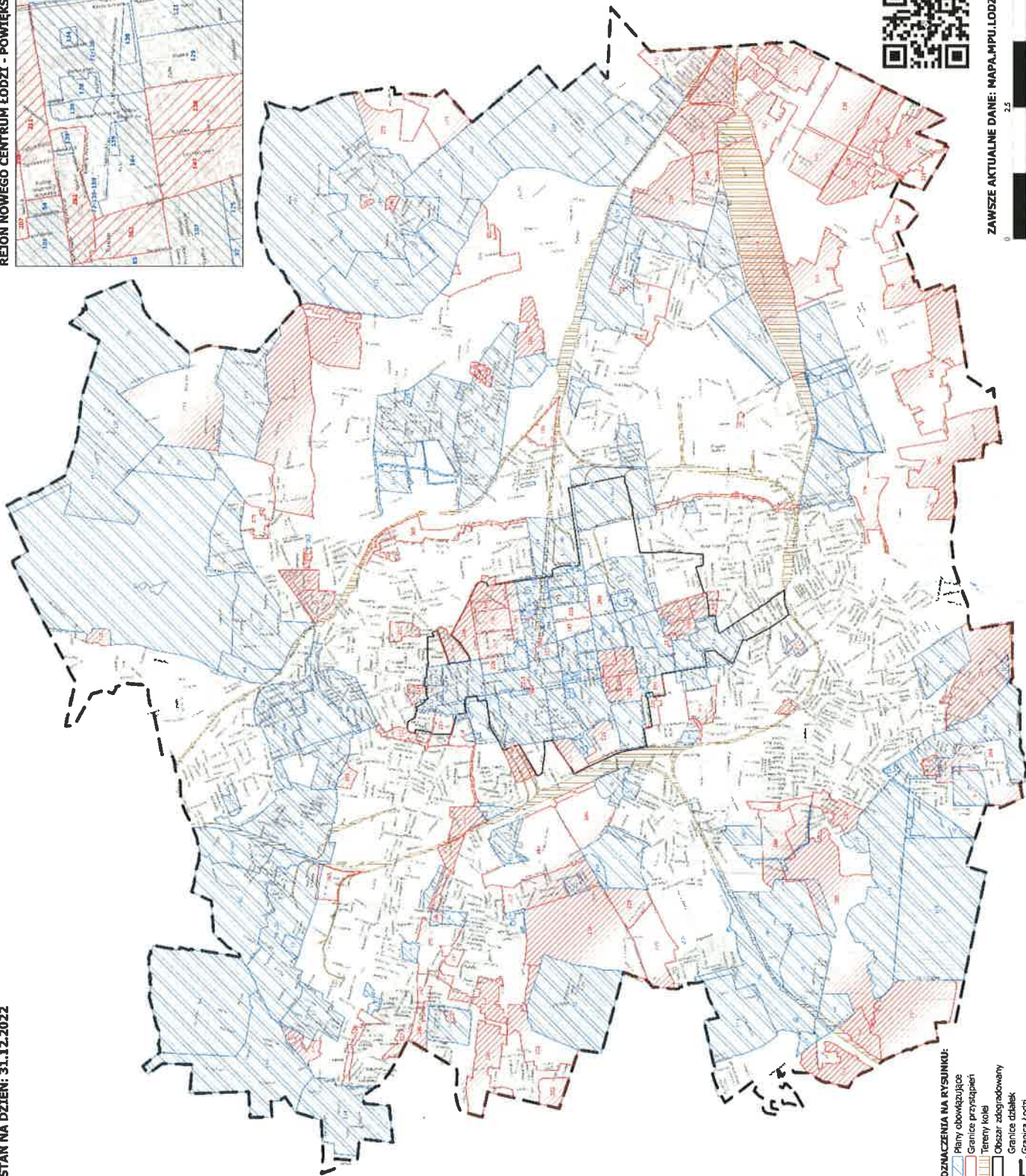
**ARCHITEKT MIASTA**

  
**Marek Janiak**  
 DYREKTOR  
 Biura Architekta Miasta  
 DYREKTOR  
 Miejskiej Stacji Urbanistycznej w Łodzi  
 Magdalena Talar-Wisniewska

Kierownik Działu  
 Administracyjno – Organizacyjnego  
  
 mgr Elżbieta Kowalczyk

  
 PIERWSZY WICEPREZYDENT  
 MIASTA ŁODZI  
 Adam Pustelnik





**OZNACZENIA NA RYSUNKU:**  
Plany obowiązujące  
Granice przystąpienia  
Tereny kolej  
Obszar zabudowany  
Granice tabielek  
Granica Łodzi

ZAWSZE AKTUALNE DANE: [MAPA.MPU.LODZ.PL](http://MAPA.MPU.LODZ.PL)  
0 2,5 5  
m