

**UCHWAŁA NR
RADY MIEJSKIEJ W ŁODZI
z dnia**

w sprawie przystąpienia do sporządzenia miejscowego planu zagospodarowania przestrzennego dla części obszaru miasta Łodzi położonej w rejonie ulic: Srebrzyńskiej, Jarzynowej i Solec oraz alei Unii Lubelskiej.

Na podstawie art. 18 ust. 2 pkt 15 ustawy z dnia 8 marca 1990 r. o samorządzie gminnym (Dz. U. z 2016 r. poz. 446, 1579 i 1948) oraz art. 14 ust. 1 ustawy z dnia 27 marca 2003 r. o planowaniu i zagospodarowaniu przestrzennym (Dz. U. z 2016 r. poz. 778, 904, 961, 1250 i 1579), Rada Miejska w Łodzi

uchwała, co następuje:

§ 1. Przystępuje się do sporządzenia miejscowego planu zagospodarowania przestrzennego dla części obszaru miasta Łodzi, położonej w rejonie ulic: Srebrzyńskiej, Jarzynowej i Solec oraz alei Unii Lubelskiej, zwanego dalej planem.

§ 2. Granice obszaru objętego projektem planu zostały oznaczone na rysunku stanowiącym załącznik do niniejszej uchwały.

§ 3. Wykonanie uchwały powierza się Prezydentowi Miasta Łodzi.

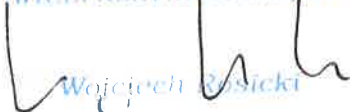
§ 4. Traci moc uchwała Nr XVI/267/07 Rady Miejskiej w Łodzi z dnia 12 lipca 2007 r. w sprawie przystąpienia do sporządzenia miejscowego planu zagospodarowania przestrzennego dla części obszaru miasta Łodzi, położonej na terenie osiedli: Zdrowie-Mania, im. Józefa Montwiłła-Mireckiego, w rejonie ulic: Srebrzyńska, Wieczność, Siewna, Borowa, do terenu kolejowego.

§ 5. Uchwała wchodzi w życie z dniem podjęcia.

**Przewodniczący
Rady Miejskiej w Łodzi**

Tomasz KACPRZAK

WICEPREZYDENT MIASTA


Wojciech Rosicki

Projektodawcą jest

Prezydent Miasta Łodzi

p.o. DYREKTORA
Departamentu Architektury i Rozwoju


Tomasz Jakubiec

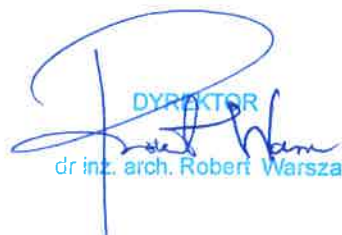
Z-CA DYREKTORA
Biura Architekta Miasta


Magdalena Wiśniewska


Kamila Walecka
RADCA PRAWNY
25.01.2017

GLÓWNY PROJEKTANT

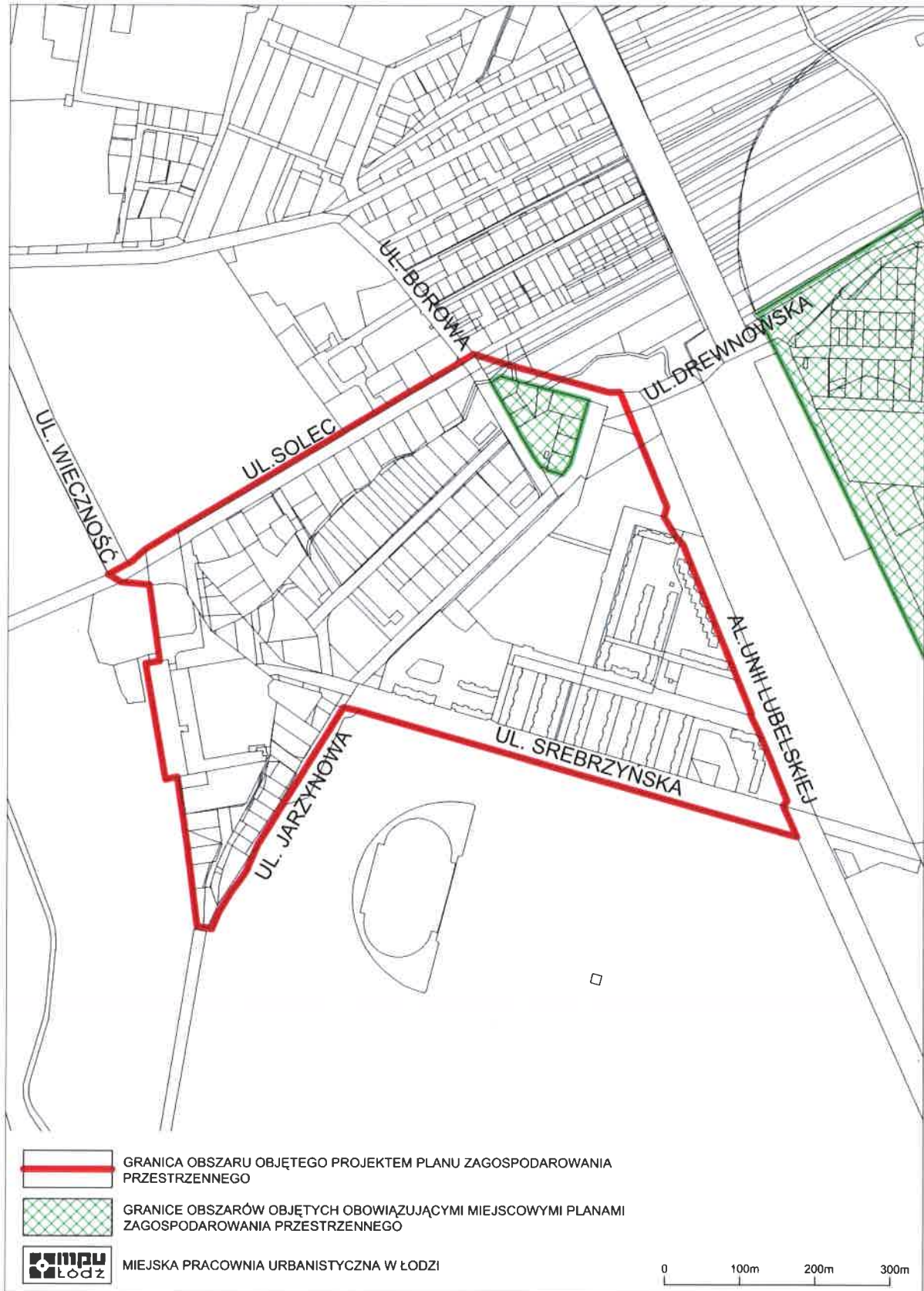
mgr inż. arch. Gerard Goszczko
25.01.2017

DYREKTOR

dr inż. arch. Robert Warsza

KIEROWNIK
RADCA PRAWNY Oddziału Legislacyjnego

Anna Chak-Mitruska
25.01.2017


Tomasz Urjasz
25.01.2017

Załącznik
do uchwały Nr
Rady Miejskiej w Łodzi
z dnia



Uzasadnienie

do projektu uchwały w sprawie przystąpienia do sporządzenia miejscowego planu zagospodarowania przestrzennego dla części obszaru miasta Łodzi położonej w rejonie ulic: Srebrzyńskiej, Jarzynowej i Solec oraz alei Unii Lubelskiej.

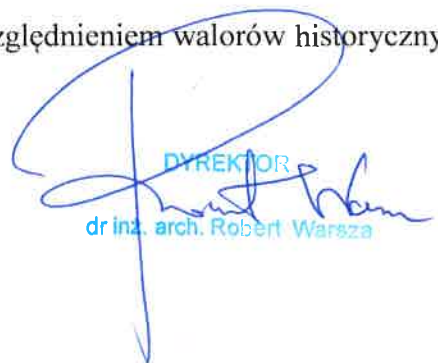
Określony w niniejszym projekcie uchwały obszar wyznaczony do sporządzenia projektu planu znajduje się w zachodniej części miasta i jego powierzchnia wynosi około 35,4 ha.

W granicach proponowanego przystąpienia do sporządzenia planu miejscowego znalazły się tereny: Osiedla Montwiłła-Mireckiego - zespołu zabudowy wielorodzinnej wpisanej do rejestru zabytków, tereny przemysłowe w trakcie przekształceń pod zabudowę mieszkaniową wielorodzinną oraz wymagające nowego zagospodarowania. Na terenie znajdują się także obiekty zabytkowe wpisane do gminnej ewidencji zabytków.

Sporządzenie miejscowego planu zagospodarowania przestrzennego oraz realizacja jego ustaleń służyć będzie ochronie walorów przestrzennych zabytkowego zespołu zabudowy Osiedla Montwiłła-Mireckiego, uporządkowaniu terenów w jego sąsiedztwie oraz ustaleniu zasad zagospodarowania terenów przemysłowych. Określenie zasad zagospodarowania poszczególnych terenów stanowić będzie podstawę do ich właściwego zagospodarowania.

Przygotowanie projektu uchwały zostało poprzedzone wykonaniem analizy dotyczącej zasadności przystąpienia do sporządzenia miejscowego planu zagospodarowania przestrzennego oraz stopnia zgodności przewidywanych rozwiązań planu z ustaleniami Studium uwarunkowań i kierunków zagospodarowania przestrzennego miasta Łodzi.

Sporządzenie planu pozwoli na kształtowanie właściwych relacji przestrzennych, określi przeznaczenie i sposób zagospodarowania terenów z uwzględnieniem walorów historycznych i przestrzennych zabudowy.


DYREKTOR
dr inż. arch. Robert Warsza