

**UCHWAŁA NR
RADY MIEJSKIEJ W ŁODZI
z dnia 2017 r.**

w sprawie przystąpienia do sporządzenia miejscowego planu zagospodarowania przestrzennego dla części obszaru miasta Łodzi położonej w rejonie ulic: Bażanciej, Wycieczkowej, Kasztelańskiej i Skrzydlatej oraz granicy terenu kolejowego i Lasu Łagiewnickiego.

Na podstawie art. 18 ust. 2 pkt 15 ustawy z dnia 8 marca 1990 r. o samorządzie gminnym (Dz. U. z 2016 r. poz. 446, 1579 i 1948 oraz z 2017 r. poz. 730) oraz art. 14 ust. 1 ustawy z dnia 27 marca 2003 r. o planowaniu i zagospodarowaniu przestrzennym (Dz. U. z 2016 r. poz. 778, 904, 961, 1250 i 1579 oraz z 2017 r. poz. 730), Rada Miejska w Łodzi

uchwała, co następuje:

§ 1. Przystępuje się do sporządzenia miejscowego planu zagospodarowania przestrzennego dla części obszaru miasta Łodzi położonej w rejonie ulic: Bażanciej, Wycieczkowej, Kasztelańskiej i Skrzydlatej oraz granicy terenu kolejowego i Lasu Łagiewnickiego, zwanego dalej planem.

§ 2. Granice obszaru objętego projektem planu zostały oznaczone na rysunku stanowiącym załącznik graficzny do niniejszej uchwały.

§ 3. Wykonanie uchwały powierza się Prezydentowi Miasta Łodzi.

§ 4. Uchwała wchodzi w życie z dniem podjęcia.

**Przewodniczący
Rady Miejskiej w Łodzi**

Tomasz KACPRZAK

Projektodawcą jest
WICEPREZIDENT MIASTA
Prezydent Miasta Łodzi


Wacław Rosicki

p.o. DYREKTORA
Departamentu Architektury i Rozwoju


Tomasz Jakubiec

STARSZY ASYSTENT


mgr Marcin Miłosz
18.04.2017r.

Projekt zgodny z przepisami prawa,
opinią, ...
pod względem formalno-prawnym

RADCA PRAWNY


Mariusz Kikowski
(td-M-1470)

KIEROWNIK


mgr inż. arch. Dagmara Meksa
18.04.2017r.

Z CA DYREKTORA
Biura Architekta Miasta

Magdalena Wiśniewska

KIEROWNIK

Oddziału Legislacyjnego

Podwzrost ...
projekt ...

M.P.U. w Łodzi, Gł. 18. IV 2017


Tomasz Urasz
18.04.2017r.

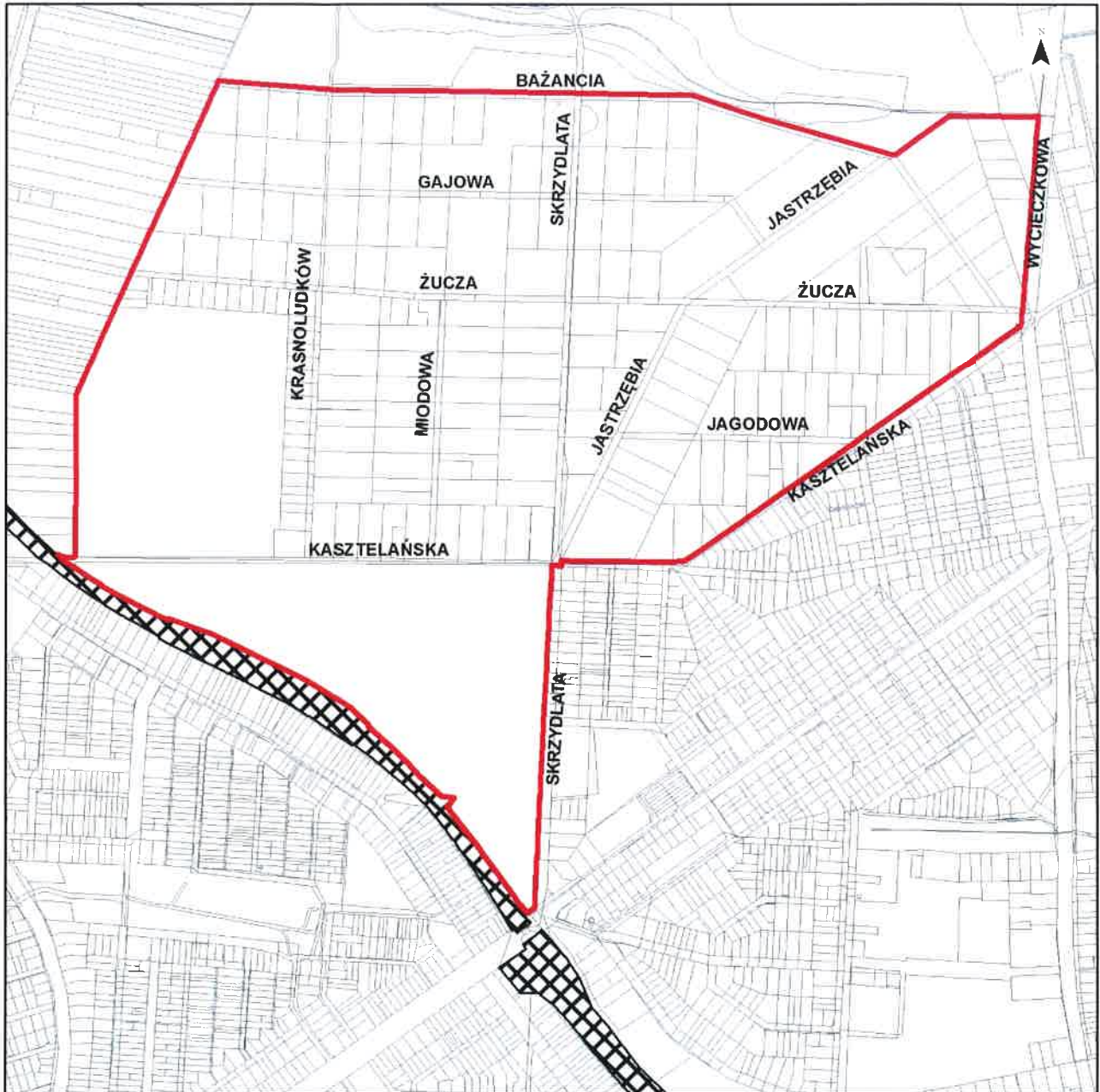
RADCA PRAWNY
Łódź 1200


Sławomir Włoczek

DYREKTOR


dr inż. arch. Robert Warszawa
19.04.2017

Załącznik
do uchwały Nr
Rady Miejskiej w Łodzi
z dnia



 GRANICA OBSZARU OBJĘTEGO PROJEKTEM MIEJSCOWEGO
PLANU ZAGOSPODAROWANIA PRZESTRZENNEGO

 TEREN KOLEJOWY - ZAMKNIĘTY

0 250 500 m

Uzasadnienie

do projektu uchwały w sprawie przystąpienia do sporządzenia miejscowego planu zagospodarowania przestrzennego dla części obszaru miasta Łodzi położonej w rejonie ulic: Bażanciej, Wycieczkowej, Kasztelańskiej i Skrzydlatej oraz granicy terenu kolejowego i Lasu Łagiewnickiego.

Teren, dla którego proponuje się sporządzenie miejscowego planu zagospodarowania przestrzennego, położony jest w północnej części miasta i obejmuje południową część kompleksu Lasu Łagiewnickiego. Powierzchnia obszaru wynosi około 165 ha.

Zgodnie z art. 14 ust. 5 ustawy z dnia 27 marca 2003 r. o planowaniu i zagospodarowaniu przestrzennym (Dz. U. z 2016 r. poz. 778 z późn. zm) przygotowanie uchwały poprzedzone zostało wykonaniem analizy dotyczącej zasadności przystąpienia do sporządzenia miejscowego planu zagospodarowania przestrzennego dla wskazanego w uchwale obszaru oraz stopnia zgodności przewidywanych rozwiązań planu z ustaleniami Studium uwarunkowań i kierunków zagospodarowania przestrzennego miasta Łodzi.

Zgodnie z obowiązującym Studium uwarunkowań i kierunków zagospodarowania przestrzennego miasta Łodzi teren objęty uchwałą, w zakresie struktury funkcjonalnej, wskazuje wyodrębnione z terenów zieleni leśnej tereny lasów komunalnych oraz obszarów związanych z powiększeniem tych kompleksów leśnych (obszar o symbolu ZLK).

Sporządzenie miejscowego planu zagospodarowania przestrzennego oraz realizacja jego ustaleń (m.in. zakaz realizacji nowej zabudowy) pozwoli na pełną ochronę kompleksu Lasu Łagiewnickiego przed niepożądanymi działaniami inwestycyjnymi, które mogłyby negatywnie oddziaływać na środowisko przyrodnicze Lasu Łagiewnickiego.

Podjęcie uchwały o przystąpieniu do sporządzania planu nie narusza prowadzonej przez Miasto polityki przestrzennej i jest wpisane w realizację harmonogramu prac planistycznych. Obowiązujący harmonogram sporządzania miejscowych planów zagospodarowania przestrzennego dla miasta Łodzi, wskazuje obszar objęty przystąpieniem do sporządzenia planu do ochrony przed niekontrolowaną suburbanizacją za pomocą wprowadzenia ograniczeń dla zabudowy.

DYREKTOR
Robert Wirsig
mgr inż. arch. Robert Wirsig