

**UCHWAŁA NR
RADY MIEJSKIEJ W ŁODZI**

z dnia 2024 r.

w sprawie przystąpienia do sporządzenia miejscowego planu zagospodarowania przestrzennego dla części obszaru miasta Łodzi położonej w rejonie ulic Pomorskiej i Mileszki.

Na podstawie art. 18 ust. 2 pkt 15 ustawy z dnia 8 marca 1990 r. o samorządzie gminnym (Dz. U. z 2023 r. poz. 40, 572, 1463 i 1688) w związku z art. 14 ust. 1 ustawy z dnia 27 marca 2003 r. o planowaniu i zagospodarowaniu przestrzennym (Dz. U. z 2023 r. poz. 977, 1506, 1597, 1688, 1890, 2029 i 2739), Rada Miejska w Łodzi

uchwała, co następuje:

§ 1. Przystępuje się do sporządzenia miejscowego planu zagospodarowania przestrzennego dla części obszaru miasta Łodzi położonej w rejonie ulic Pomorskiej i Mileszki, zwanego dalej planem.

§ 2. Granice obszaru objętego projektem planu zostały oznaczone na rysunku stanowiącym załącznik do niniejszej uchwały.

§ 3. Wykonanie uchwały powierza się Prezydentowi Miasta Łodzi.

§ 4. Uchwała wchodzi w życie z dniem podjęcia.

**Przewodniczący
Rady Miejskiej w Łodzi**

Marcin GOŁASZEWSKI

Projektodawcą jest
Prezydent Miasta Łodzi

ZASTĘPCA DYREKTORA
Biura Architektury Miasta

Beata Konieczniak

DYREKTOR
DEPARTAMENTU PLANOWANIA
I ROZWOJU GOSPODARZEGO

Robert Kowalik

Projekt zgodny z przepisami prawa
gminy, który został
odwołany i anulowany

RADCA PRAWNY

Regina Wojas

Łd - 940

28.03.2024

DYREKTOR
Miejskiej Pracowni Urbanistycznej w Łodzi
Magdalena Jalar-Wisłowska
28.03.2024

GŁÓWNY SPECJALISTA

Monika Zielińska-Drużka

28.03.2024 r.

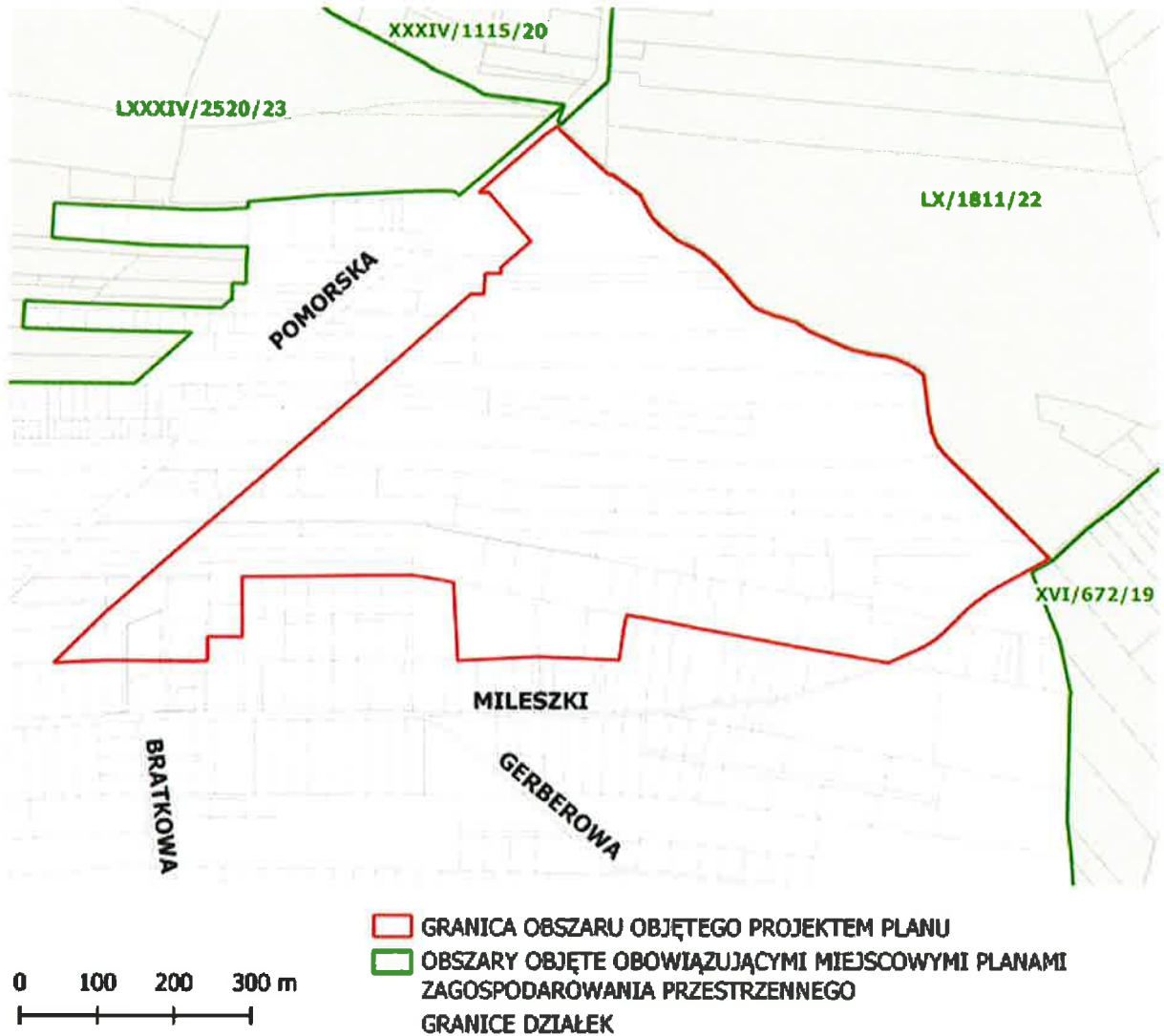
STARSZY PROJEKTANT

Marta Klosse
Marta Klosse

18.03.2024

Projekt

Załącznik
do uchwały Nr
Rady Miejskiej w Łodzi
z dnia



UZASADNIENIE

do projektu uchwały w sprawie przystąpienia do sporządzenia miejscowego planu zagospodarowania przestrzennego dla części obszaru miasta Łodzi położonej w rejonie ulic Pomorskiej i Mileszki.

Określony w niniejszym projekcie uchwały obszar, dla którego proponuje się sporządzenie miejscowego planu zagospodarowania przestrzennego, położony jest w północno-wschodniej części miasta, w granicach osiedla Mileszki. Powierzchnia obszaru zajmuje ok. 41,6 ha.

Zgodnie z art. 14 ust. 5 ustawy z dnia 27 marca 2003 r. o planowaniu i zagospodarowaniu przestrzennym (Dz. U. z 2023 r. poz. 977, 1506, 1597, 1688, 1890, 2029 i 2739), przygotowanie uchwały poprzedzone zostało wykonaniem analizy dotyczącej zasadności przystąpienia do sporządzenia miejscowego planu zagospodarowania przestrzennego dla wskazanego w projekcie uchwały obszaru oraz określenia stopnia zgodności przewidywanych rozwiązań planu z ustaleniami Studium uwarunkowań i kierunków zagospodarowania przestrzennego miasta Łodzi.

W granicach obszaru objętego uchwałą znajdują się w większości tereny użytkowane rolniczo, występują także lasy i zadrzewienia oraz pojedyncze budynki, głównie rekreacji indywidualnej.

Opracowanie miejscowego planu zagospodarowania przestrzennego oraz realizacja jego ustaleń w sposób właściwy zapewni ochronę terenów otwartych, aktywnych przyrodniczo, wchodzących w skład systemu ekologicznego miasta i wyznaczonych w obowiązującym Studium uwarunkowań i kierunków zagospodarowania przestrzennego miasta Łodzi, przed niekontrolowanymi procesami urbanizacji.

Podjęcie uchwały o przystąpieniu do sporządzania planu nie narusza prowadzonej przez Miasto polityki przestrzennej określonej w Studium uwarunkowań i kierunków zagospodarowania przestrzennego miasta Łodzi, uchwalonym uchwałą Nr LXIX/1753/18 Rady Miejskiej w Łodzi z dnia 28 marca 2018 r., zmienioną uchwałami Rady Miejskiej w Łodzi Nr VI/215/19 z dnia 6 marca 2019 r. i Nr LII/1605/21 z dnia 22 grudnia 2021 r. W związku z powyższym Prezydent Miasta Łodzi przedkłada projekt niniejszej uchwały.

DYREKTOR
Miejskiej Pracowni Urbanistycznej w Łodzi
Magdalena
Magdalena Gajda-Wisniewska