

**UCHWAŁA NR
RADY MIEJSKIEJ W ŁODZI**

z dnia 28 czerwca 2024 r.

w sprawie uznania terenu zieleni usytuowanego przy Porcie Lotniczym im. Władysława Reymonta w Łodzi, za park gminny i nadania mu nazwy „Park Lotnika” oraz ustalenia kierunku działania Prezydenta Miasta Łodzi.

Na podstawie art. 18 ust. 2 pkt 2 i 15 w związku z art. 7 ust. 1 pkt 12 ustawy z dnia 8 marca 1990 r. o samorządzie gminnym (Dz. U. z 2024 r. poz. 609 i 721) oraz art. 78 i 81 ustawy z dnia 16 kwietnia 2004 r. o ochronie przyrody (Dz. U. z 2023 r. poz. 1336, 1688 i 1890), Rada Miejska w Łodzi

uchwała, co następuje:

§ 1. 1. Uznaje się za park gminny, teren zieleni usytuowany przy Porcie Lotniczym im. Władysława Reymonta w Łodzi, stanowiący własność Miasta Łodzi, obejmujący działki o numerach ewidencyjnych w obrębie P-35: 314/1 stanowiącą część nieruchomości uregulowanej w księdze wieczystej nr LD1M/00042985/8, 313/1 stanowiącą część nieruchomości uregulowanej w księdze wieczystej nr LD1M/00110982/5, 312/1, 311/1, 279/2, 280/1 oraz 279/1 stanowiące część nieruchomości uregulowanej w księdze wieczystej nr LD1M/00046985/6, 310/1 stanowiącą część nieruchomości uregulowanej w księdze wieczystej nr LD1M/00190353/1, 309/1 stanowiącą część nieruchomości uregulowanej w księdze wieczystej nr LD1M/00198284/2, 308/1 stanowiącą część nieruchomości uregulowanej w księdze wieczystej nr LD1M/00189721/2, 307/1 stanowiącą część nieruchomości uregulowanej w księdze wieczystej nr LD1M/00051560/9, 306/1 stanowiącą część nieruchomości uregulowanej w księdze wieczystej nr LD1M/00063959/0, 305/1 stanowiącą część nieruchomości uregulowanej w księdze wieczystej nr LD1M/00148131/0, 304/1 oraz 303/1 stanowiące część nieruchomości uregulowanej w księdze wieczystej nr LD1M/00037738/4, 302/3 stanowiącą część nieruchomości uregulowanej w księdze wieczystej nr LD1M/00249754/1, 300 stanowiącą nieruchomość uregulowaną w księdze wieczystej nr LD1M/00300720/0, 299 stanowiącą część nieruchomości uregulowanej w księdze wieczystej nr LD1M/00261193/0, 301/3 oraz 296/3 stanowiące część nieruchomości uregulowanej w księdze wieczystej nr LD1M/00249754/1, 297, 287/2, 288/1 oraz 278/2 stanowiące część nieruchomości uregulowanej w księdze wieczystej nr LD1M/00271828/4, 298/1 stanowiącą nieruchomość uregulowaną w księdze wieczystej nr LD1M/00300719/0, 298/2 stanowiącą nieruchomość uregulowaną w księdze wieczystej nr LD1M/00196131/1, 291 stanowiącą część nieruchomości uregulowanej w księdze wieczystej nr LD1M/00040580/5, 292 stanowiącą część nieruchomości uregulowanej w księdze wieczystej nr LD1M/00249754/1, 293 stanowiącą część nieruchomości uregulowanej w księdze wieczystej nr LD1M/00037787/2, 294 stanowiącą część nieruchomości uregulowanej w księdze wieczystej nr LD1M/00206332/4, 290/4 stanowiącą część nieruchomości uregulowanej w księdze wieczystej nr LD1M/00192255/8, 287/1 stanowiącą część nieruchomości uregulowanej w księdze wieczystej nr LD1M/00090667/4,

286/2 stanowiącą część nieruchomości uregulowanej w księdze wieczystej nr LD1M/00037140/5, 285 stanowiącą nieruchomość uregulowaną w księdze wieczystej nr LD1M/00191623/2, 284/1 stanowiącą część nieruchomości uregulowanej w księdze wieczystej nr LD1M/00038023/6, 281 oraz 283/1 stanowiące część nieruchomości uregulowanej w księdze wieczystej nr LD1M/00044822/2, 282 stanowiącą część nieruchomości uregulowanej w księdze wieczystej nr LD1M/00266733/3, 278/1 stanowiącą nieruchomość uregulowaną w księdze wieczystej nr LD1M/00069651/3, 277 stanowiącą nieruchomość uregulowaną w księdze wieczystej nr LD1M/00147369/0, 276/4 stanowiącą część nieruchomości uregulowanej w księdze wieczystej nr LD1M/00086758/8, 275/1 oraz 275/2 stanowiące część nieruchomości uregulowanej w księdze wieczystej nr LD1M/00045402/9, 274/5 stanowiącą część nieruchomości uregulowanej w księdze wieczystej nr LD1M/00108469/6, 273/6 oraz 273/7 stanowiące część nieruchomości uregulowanej w księdze wieczystej nr LD1M/00272314/5, 272/13 oraz 272/12 stanowiące część nieruchomości uregulowanej w księdze wieczystej nr LD1M/00068625/5, 272/9 stanowiącą część nieruchomości uregulowanej w księdze wieczystej nr LD1M/00045654/0, 271/4 stanowiącą część nieruchomości uregulowanej w księdze wieczystej nr LD1M/00168665/8, 269 oraz 270/4 stanowiące nieruchomość uregulowaną w księdze wieczystej nr LD1M/00177430/8 oraz nadaje mu się nazwę „Park Lotnika”.

2. Położenie parku, o którym mowa w ust. 1, określone zostało na mapie stanowiącej załącznik do uchwały.

§ 2. Ustala się kierunek działania Prezydenta Miasta Łodzi polegający na podjęciu działań zmierzających do zwiększenia powierzchni parku, o którym mowa w § 1.

§ 3. Wykonanie uchwały powierza się Prezydentowi Miasta Łodzi.

§ 4. Uchwała wchodzi w życie po upływie 14 dni od dnia ogłoszenia w Dzienniku Urzędowym Województwa Łódzkiego.

**Przewodniczący
Rady Miejskiej w Łodzi**

Bartosz DOMASZEWICZ

Projektodawcą jest
Prezydent Miasta Łodzi

PIERWSZY WICEPREZYDENT
MIASTA ŁODZI
Adam Pustelnik

p.o. ZASTĘPCY DYREKTORA
Wydziału Kształtowania Środowiska

Aleksandra Szluka-Tulińska

Projekt zgodny z przepisami prawa,
opiniuję pozytywnie
pod względem formalno-prawnym

DYREKTOR
Departamentu Ekologii i Klimatu

Maciej Riemer

RADCA PRAWNY

Hubert Brzezinski
Ed-M-1557

19.06.2024

DYREKTOR
Wydziału Kształtowania Środowiska

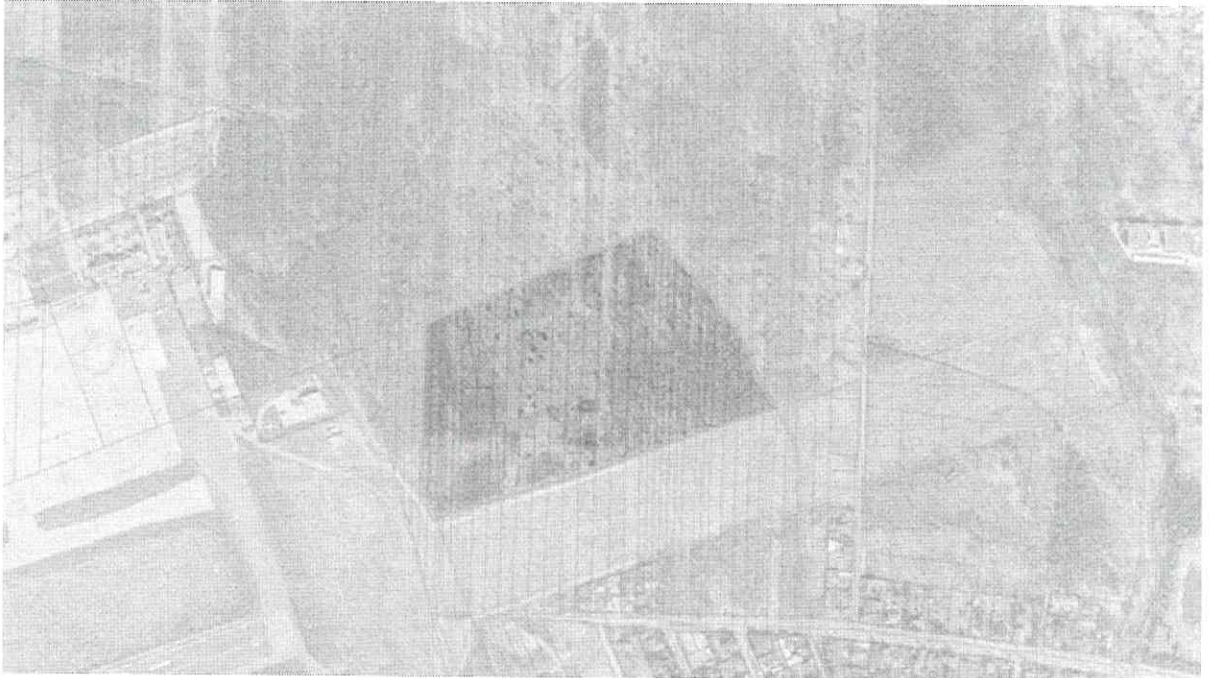
Anna Wierzbicka

KIEROWNIK
Części Legistycznego

Tomasz Urjasz
19.06.2024

Załącznik
do uchwały Nr
Rady Miejskiej w Łodzi
z dnia

Mapa terenu „Parku Lotnika”



UZASADNIENIE

Na wniosek mieszkańców Miasta Łodzi wskazany teren, został przekazany na utworzenie parku leśnego i nadania mu nazwy „**Park Lotnika**”.

Teren jest wartościowy przyrodniczo i posiada zróżnicowany drzewostan i wiele cennych okazów drzew rodzimych gatunków. Na ten moment stanowi nieformalny teren rekreacji dla okolicznych mieszkańców.

Pozostawienie przedmiotowego terenu w formie parku służyć będzie zachowaniu jego walorów przyrodniczych i podniesieniu jakości życia okolicznych mieszkańców.

W związku z powyższym wnioskuje się o uznanie za park wskazanego terenu zieleni, stanowiącego własność Miasta Łodzi, obejmującego działki w obrębie P-35 o nr ewidencyjnych: 314/1 stanowiącą część nieruchomości uregulowanej w księdze wieczystej nr LD1M/00042985/8, 313/1 stanowiącą część nieruchomości uregulowanej w księdze wieczystej nr LD1M/00110982/5, 312/1, 311/1, 279/2, 280/1 oraz 279/1 stanowiące część nieruchomości uregulowanej w księdze wieczystej nr LD1M/00046985/6, 310/1 stanowiącą część nieruchomości uregulowanej w księdze wieczystej nr LD1M/00190353/1, 309/1 stanowiącą część nieruchomości uregulowanej w księdze wieczystej nr LD1M/00198284/2, 308/1 stanowiącą część nieruchomości uregulowanej w księdze wieczystej nr LD1M/00189721/2, 307/1 stanowiącą część nieruchomości uregulowanej w księdze wieczystej nr LD1M/00051560/9, 306/1 stanowiącą część nieruchomości uregulowanej w księdze wieczystej nr LD1M/00063959/0, 305/1 stanowiącą część nieruchomości uregulowanej w księdze wieczystej nr LD1M/00148131/0, 304/1 oraz 303/1 stanowiące część nieruchomości uregulowanej w księdze wieczystej nr LD1M/00037738/4, 302/3 stanowiącą część nieruchomości uregulowanej w księdze wieczystej nr LD1M/00249754/1, 300 stanowiącą nieruchomość uregulowaną w księdze wieczystej nr LD1M/00300720/0, 299 stanowiącą część nieruchomości uregulowanej w księdze wieczystej nr LD1M/00261193/0, 301/3 oraz 296/3 stanowiące część nieruchomości uregulowanej w księdze wieczystej nr LD1M/00249754/1, 297, 287/2, 288/1 oraz 278/2 stanowiące część nieruchomości uregulowanej w księdze wieczystej nr LD1M/00271828/4, 298/1 stanowiącą nieruchomość uregulowaną w księdze wieczystej nr LD1M/00300719/0, 298/2 stanowiącą nieruchomość uregulowaną w księdze wieczystej nr LD1M/00196131/1, 291 stanowiącą część nieruchomości uregulowanej w księdze wieczystej nr LD1M/00040580/5, 292 stanowiącą część nieruchomości uregulowanej

w księdze wieczystej nr LD1M/00249754/1, 293 stanowiącą część nieruchomości uregulowanej w księdze wieczystej nr LD1M/00037787/2, 294 stanowiącą część nieruchomości uregulowanej w księdze wieczystej nr LD1M/00206332/4, 290/4 stanowiącą część nieruchomości uregulowanej w księdze wieczystej nr LD1M/00192255/8, 287/1 stanowiącą część nieruchomości uregulowanej w księdze wieczystej nr LD1M/00090667/4, 286/2 stanowiącą część nieruchomości uregulowanej w księdze wieczystej nr LD1M/00037140/5, 285 stanowiącą nieruchomość uregulowaną w księdze wieczystej nr LD1M/00191623/2, 284/1 stanowiącą część nieruchomości uregulowanej w księdze wieczystej nr LD1M/00038023/6, 281 oraz 283/1 stanowiące część nieruchomości uregulowanej w księdze wieczystej nr LD1M/00044822/2, 282 stanowiącą część nieruchomości uregulowanej w księdze wieczystej nr LD1M/00266733/3, 278/1 stanowiącą nieruchomość uregulowaną w księdze wieczystej nr LD1M/00069651/3, 277 stanowiącą nieruchomość uregulowaną w księdze wieczystej nr LD1M/00147369/0, 276/4 stanowiącą część nieruchomości uregulowanej w księdze wieczystej nr LD1M/00086758/8, 275/1 oraz 275/2 stanowiące część nieruchomości uregulowanej w księdze wieczystej nr LD1M/00045402/9, 274/5 stanowiącą część nieruchomości uregulowanej w księdze wieczystej nr LD1M/00108469/6, 273/6 oraz 273/7 stanowiące część nieruchomości uregulowanej w księdze wieczystej nr LD1M/00272314/5, 272/13 oraz 272/12 stanowiące część nieruchomości uregulowanej w księdze wieczystej nr LD1M/00068625/5, 272/9 stanowiącą część nieruchomości uregulowanej w księdze wieczystej nr LD1M/00045654/0, 271/4 stanowiącą część nieruchomości uregulowanej w księdze wieczystej nr LD1M/00168665/8, 269 oraz 270/4 stanowiące nieruchomość uregulowaną w księdze wieczystej nr LD1M/00177430/8.

p.o. ZASTĘPCY DYREKTORA
Wydziału Kształtowania Środowiska


Aleksandra Szluka-Tulińska

DYREKTOR
Wydziału Kształtowania Środowiska


Anna Wierzbicka