

Druk *BRM nr 118/2024*
Projekt z dnia *2.07.2024r.*

**UCHWAŁA NR
RADY MIEJSKIEJ W ŁODZI
z dnia 2024 r.**

**w sprawie ustalenia kierunku działania Prezydenta Miasta Łodzi w zakresie
powiększenia terenu planowanego parku gminnego przy ul. Podchorążych w Łodzi**

Na podstawie art. 18 ust. 2 pkt 2 ustawy z dnia 8 marca 1990 r. o samorządzie gminnym (Dz. U. z 2024 r. poz. 609, 721), Rada Miejska w Łodzi

uchwala, co następuje:

§ 1. Ustala się kierunek działania Prezydenta Miasta Łodzi, polegający na podjęciu działań zmierzających do zwiększenia powierzchni planowanego parku gminnego przy ul. Podchorążych, mającego obejmować działki ewidencyjne numer 36/47, 37/9, 37/8, 38/21, 38/22, 38/20 w obrębie geodezyjnym P-2, o nieruchomości oznaczone numerami działek ewidencyjnych: 37/1, 37/2, 38/16 i 38/17 w obrębie geodezyjnym P-2.

§ 2. Tereny proponowane do objęcia działaniami wskazanymi w § 1, wskazano na mapie stanowiącej załącznik do uchwały.

§ 3. Wykonanie uchwały powierza się Prezydentowi Miasta Łodzi.

§ 4. Uchwała wchodzi w życie z dniem podjęcia.

**Przewodniczący
Rady Miejskiej w Łodzi**

Bartosz DOMASZEWICZ

Projektodawcami uchwały są:
Radne Rady Miejskiej w Łodzi
Karolina Kępka
Magdalena Galkiewicz

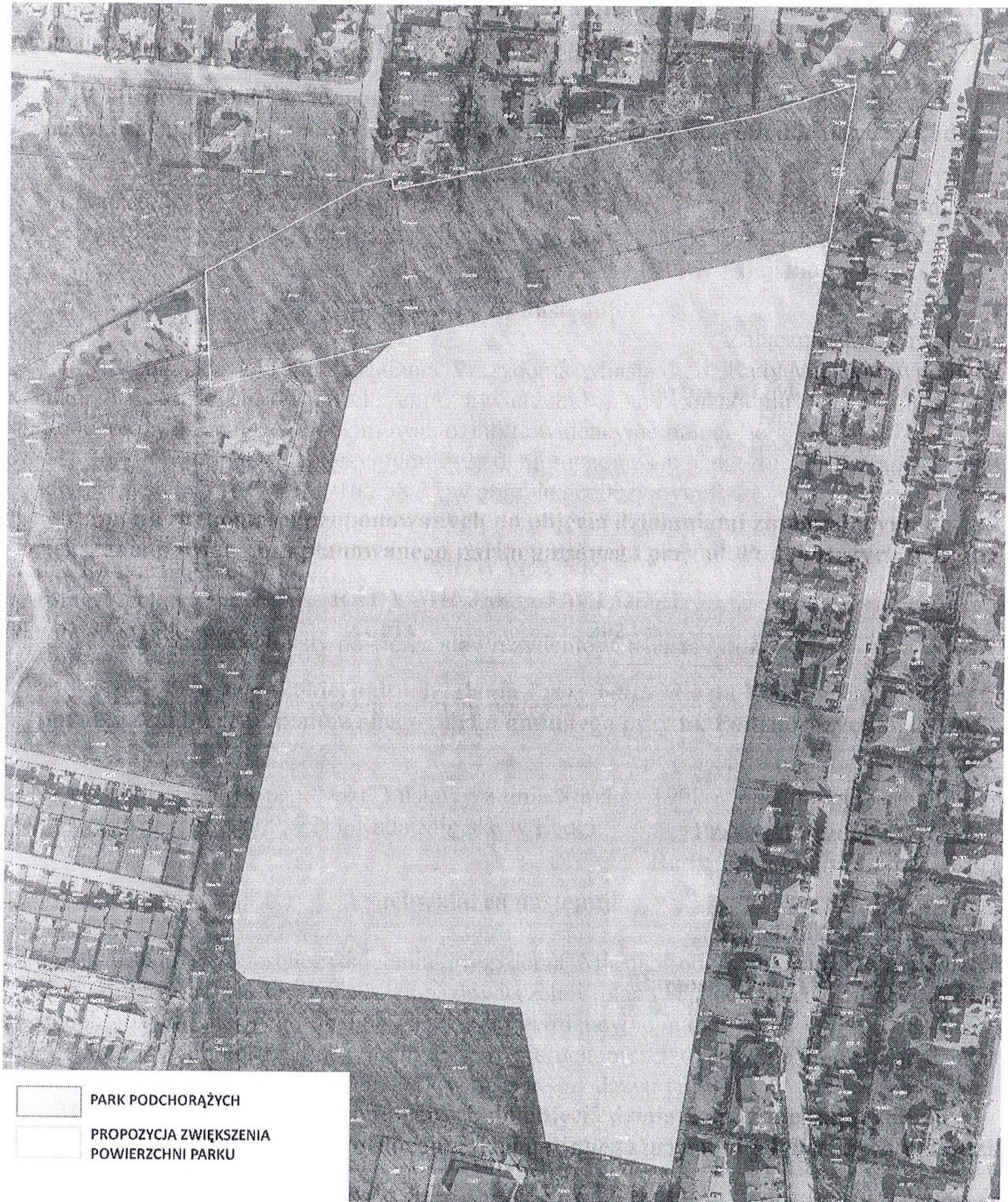
Karolina Kępka
Magdalena Galkiewicz

Projekt zgodny z przepisami prawa
opiniuję pozytywnie
pod względem formalno-prawnym

RADCA PRAWNY
Id-M-1638
Przewodniczący
Łukasz Gałęwski
2.07.2024

Załącznik do Uchwały Nr
Rady Miejskiej w Łodzi
z dnia 2024 r.

**Mapa nieruchomości proponowanych do objęcia działaniami zmierzającymi do
zwiększenia powierzchni planowanego parku gminnego przy ul. Podchorążych w Łodzi**



UZASADNIENIE

W związku z inicjatywą mieszkańców wnioskuje się o podjęcie przez Prezydenta Miasta Łodzi działań zmierzających do włączenia do planowanego parku gminnego (leśnego) przy ul. Podchorążych nieruchomości oznaczonych numerami ewidencyjnymi: 37/2 i 38/17 w obrębie geodezyjnym P-2 (własności Gminy Miasto Łódź) oraz 37/1 i 38/16 w obrębie geodezyjnym P-2 (własności innych podmiotów). Nieruchomości te są przeznaczone w obowiązującym miejscowym planie zagospodarowania przestrzennego pod drogę lokalną oraz zabudowę mieszkaniową jednorodzinną.

Wnioskowane działki stanowią obecnie teren, gdzie występuje dojrzałe zadrzewienie, które pełni analogiczne funkcje przyrodnicze i środowiskowe (wodochronne, izolacyjne), jak tereny planowanego parku gminnego przy ul. Podchorążych. Charakter siedliska, a szczególnie roślinności, sprzyja występowaniu licznych gatunków zwierząt objętych ochroną gatunkową. Rozszerzenie terenu tego parku leśnego pozwoli na pełniejszą ochronę zieleni i zachowanie występujących na tym terenie wartościowych siedlisk przyrodniczych. Będzie też zgodne z oczekiwaniem społecznym.

Przyjęcie niniejszej uchwały umożliwi Prezydentowi Miasta Łodzi podjęcie stosownych kroków formalno-prawnych zmierzających do nabycia na rzecz Miasta Łódź przedmiotowych działek w celu realizacji celu publicznego i włączenia ich do parku gminnego.

Kamille Kypke
Magdalena Gardlińska