

**UCHWAŁA NR
RADY MIEJSKIEJ W ŁODZI**

z dnia 2018 r.

w sprawie nadania skwerowi nazwy Króla Władysława Jagielly.

Na podstawie art. 18 ust. 2 pkt 13 ustawy z dnia 8 marca 1990 r. o samorządzie gminnym (Dz. U. z 2018 r. poz. 994, 1000, 1349 i 1432) Rada Miejska w Łodzi

uchwała, co następuje:

§ 1. Skwerowi położonemu w Łodzi w pobliżu skrzyżowania ulic Zgierskiej i Julianowskiej na terenie przestrzeni publicznej bez nazwy, zlokalizowanemu na działce ewidencyjnej nr 2/3 w obrębie B-49 nadaje się nazwę:

skwer Króla Władysława Jagielly.

§ 2. Wykonanie uchwały powierza się Prezydentowi Miasta Łodzi.

§ 3. Uchwała wchodzi w życie po upływie 14 dni od daty jej ogłoszenia w Dzienniku Urzędowym Województwa Łódzkiego.

**Przewodniczący
Rady Miejskiej w Łodzi**

Tomasz KACPRZAK


Projektodawcą jest:

Komisja Kultury Rady Miejskiej w Łodzi

PRZEWODNICZĄCY
Komisji Kultury
Rady Miejskiej w Łodzi

Grzegorz Matuszak

Projekt zgodny z przepisami prawa
opiniuję pozytywnie
pod względem formalno-prawnym

RADCA PRAWNY
Łd-M-1638

Łukasz Gajewski

UZASADNIENIE

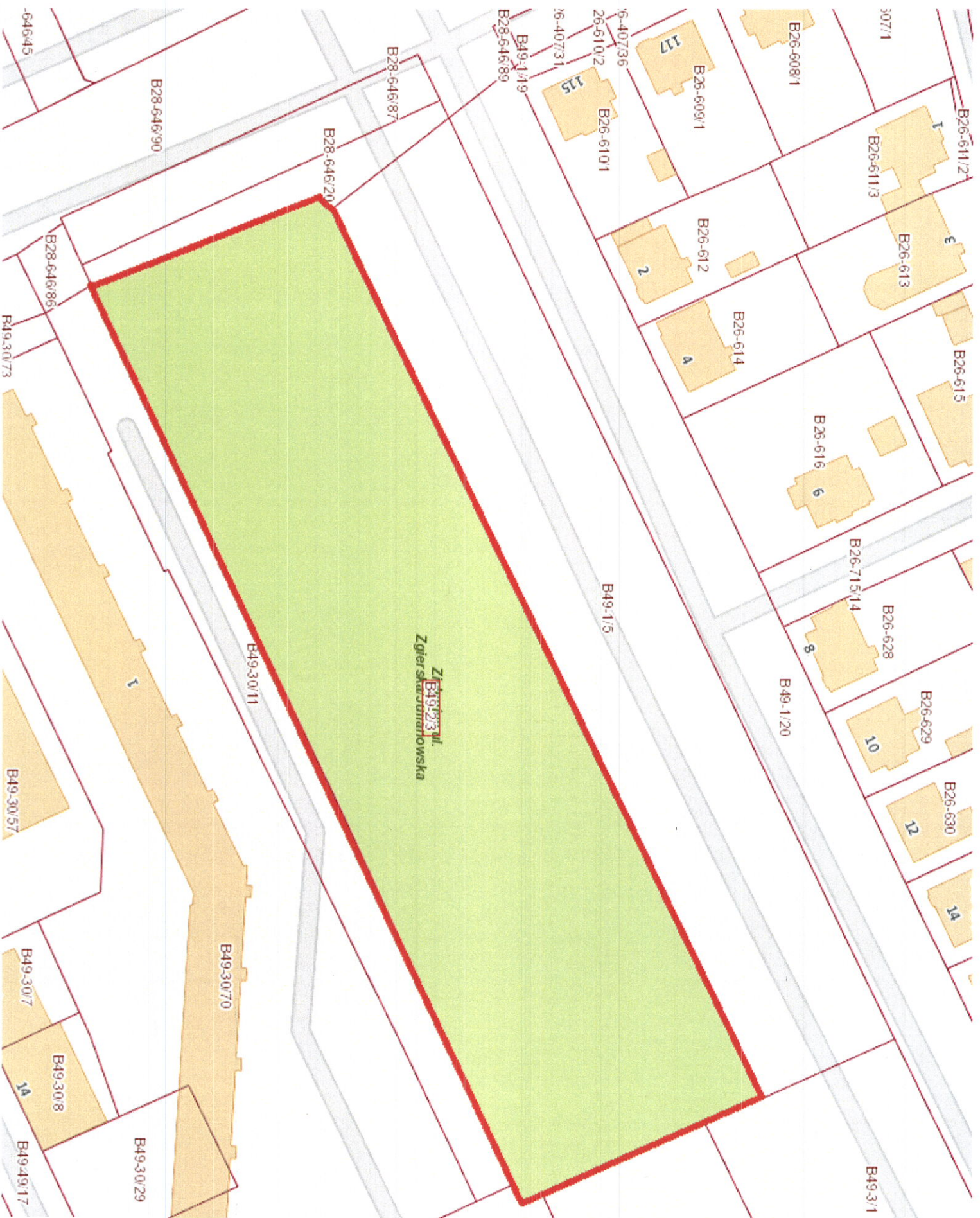
W roku 2018, kiedy przypadła 595 rocznica nadania Łodzi praw miejskich przez króla Władysława Jagiełłę, Fundacja Jagiełło wystąpiła z inicjatywą uczczenia osoby monarchy poprzez nadanie skwerowi przy zbiegu ulic Zgierskiej i Inflanckiej jako patrona Władysława Jagiełły.

Skwer znajduje się w bezpośrednim sąsiedztwie Spółdzielni Mieszkaniowej im. Władysława Jagiełły.

Komisja Kultury Rady Miejskiej w Łodzi na posiedzeniu w dniu 28 sierpnia 2018 r. pozytywnie zarekomendowała nadanie bezimiennemu skwerowi nazwy skwer Króla Władysława Jagiełły.

Mapa (opis graficzny) przedstawia przebieg skweru, o którym mowa w projekcie uchwały.

PRZEWODNICZĄCY
Komisji Kultury
Rady Miejskiej w Łodzi
Grzegorz Maluszak
Grzegorz Maluszak



Zgier Skarżynowska
B49-1/5

B26-611/2
B26-611/3
B26-613
B26-615
B26-616 6
B26-715/14
B26-628
B49-1/20
B26-629
B26-630
12
14
B49-3/1

B26-608/1
B26-609/1
117
B26-610/1
B26-612
2
B26-614
A

B49-1/19
B28-646/89

B28-646/87
B28-646/20
B28-646/90
B28-646/86
B49-30/73
B49-30/11
B49-30/57
B49-30/7
B49-30/8
1A
B49-49/17
B49-30/29
B49-30/70
-646/45